

I MOTOCICLI BIANCHI

COSTRUITI NELLE CLASSICHE CILINDRATE

100 220 500 cmc.

SONO I PREFERITI PER LA LORO SEMPLICITÀ PER LA LORO ECONOMIA E PER LA LORO ELEGANZA

IL MOTOCICLO BIANCHI HA DATO, DA E DARÀ LE PIÙ GRANDI SODDISFAZIONI AL MOTOCICLISTA

**NUOVI
MODELLI
1934**

CONDIZIONI GENERALI DI VENDITA

Tutti i motocicli Bianchi sono venduti completi di impianto elettrico luce e dinamo, e dotati di una ricca troupe di accessori e pompe per i pneumatici.

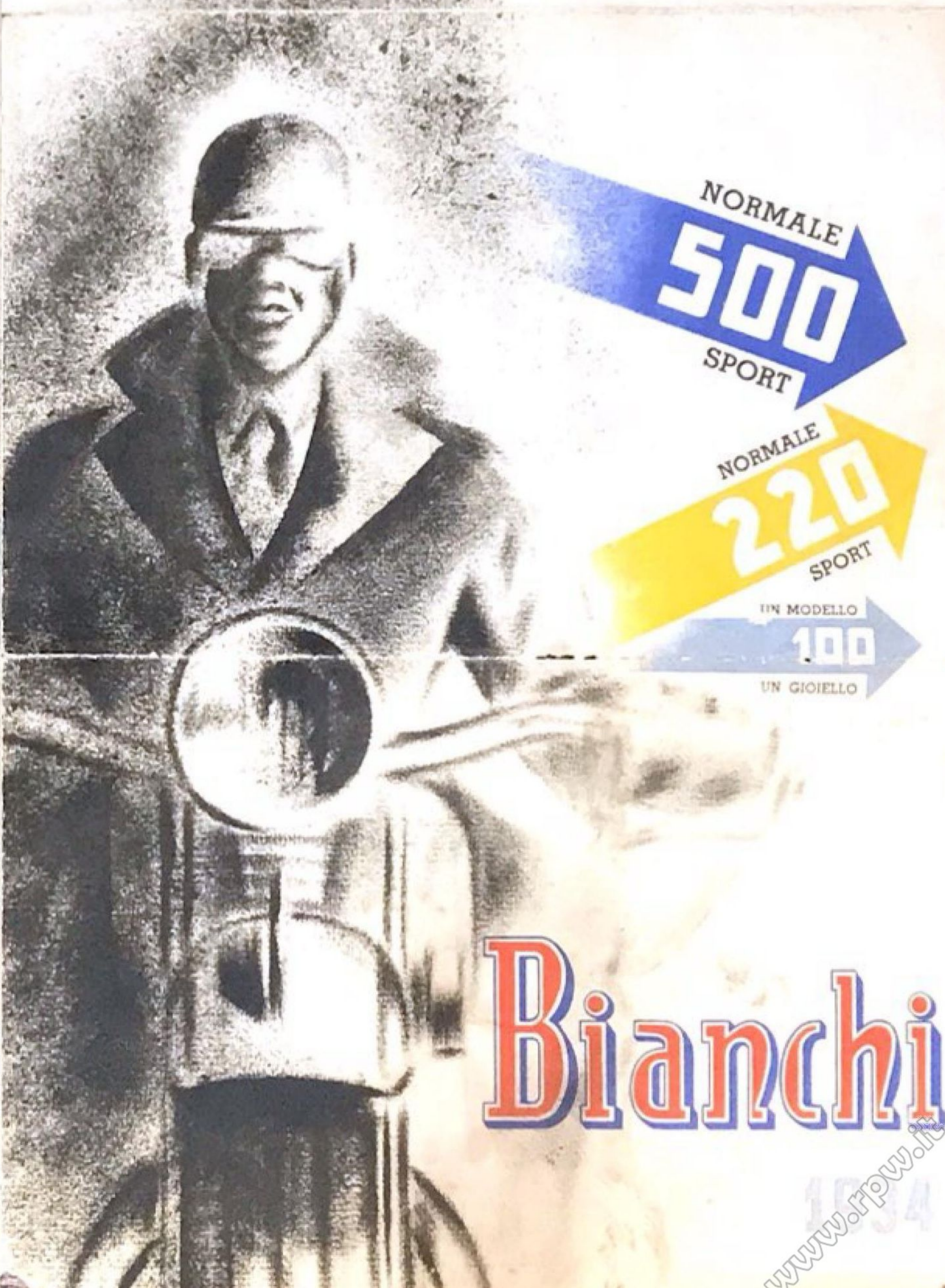
Spedizioni Le spedizioni si fanno in parte assegnando o rischio e pericolo del committente, e con non sia preesiste altro, l'imballaggio verrà fatto sempre in casse di legno, che verrà fatturato al prezzo di L. 30.-. l'attuale in carta tela e sarà venduto fatturato L. 30.-.

Pagamenti L'intendenza sempre per pronta cassa e precisamente un terzo all'atto dell'ordinazione e la rimanente contro assegno bancario.

Garanzia Tutti i nostri motocicli sono garantiti per sei mesi dalla data di uscita dai nostri stabilimenti per il loro perfetto funzionamento, per i vizi di costruzione e per la buona del materiale. Questa garanzia è limitata alla riparazione gratuita del pezzo o materiale difettoso ed al suo cambio, purché reso franco di spese al nostro stabilimento in Viale Abruzzi 21, Venezia. Sono escluse tutte le spese di montaggio e smontaggio che si rendessero necessarie per la vendita o rivendicazione del pezzo. Sono esclusi dalla garanzia i guasti ed i difetti risultanti dal naturale deterioramento della macchina da un normale uso, dall'usura ed infine da raso forato e penetrato in Cassero che le guaste delle valvole, pistoni, valvole, catene ed in fine tutti quegli organi non esclusi dalla nostra Offerta, non sono da noi garantiti e per essi vale l'eventuale garanzia che le singole case fabbricatrici stabiliscono.

Anche nel 1934 tutte le nostre modellette avranno montate su pneumatici Pirelli Moto Card e per le loro garanzie vale esclusivamente quella che concede la Società Italiana Pirelli e noi decliniamo qualsiasi responsabilità per gli eventuali difetti di costruzione.

SOC. AN. EDOARDO BIANCHI
FABBRICA AUTOMOBILI E VELOCIPEDI
MILANO Istituto Telegrafico Autoveicolo - Milano
VIALE ABRUZZI N. 21



NORMALE
500
SPORT

NORMALE
220
SPORT

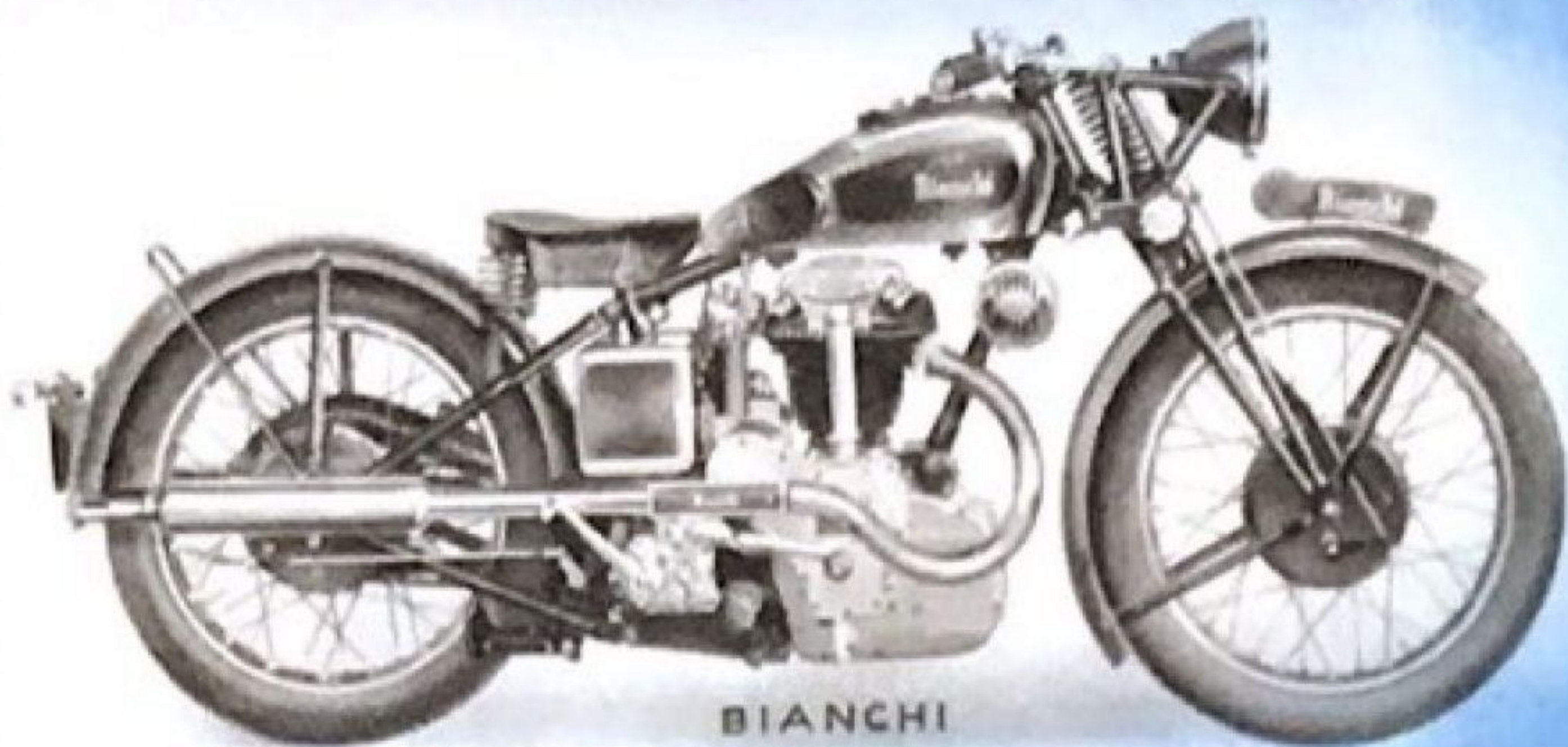
UN MODELLO
100
UN GIOIELLO

Bianchi

1934

www.FPWorld.com

LA NUOVA FRECCIA AZZURRA GRAN SPORT 500 cmc.



BIANCHI

MOTORE - a 4 tempi, cilindrata 500 cmc. cil. 60x60 mm. iniezione a spruzzo in testa due tubi di scappato. Lubrificazione forata a ricambio. Il serbatoio olio ha porta del Carter motore, accensione con sistema elettromagnetico, carburatore inclinato.

CAMBIO DI VELOCITÀ - a 4 rapporti, il comando della velocità è fatto con leva a pedale, rapporti: 1.14 - 1.55 - 1.52 - 1.45.

FRIZIONE - a quattro dischi guarniti di ferro, lubrificati a secco.

RUOTE - con gomme Pirelli 27x33.5 pneu con mozz. Bianchi, alla due ruote.

FORCELLA E TELAIO - la forcella alettata è in tubo di acciaio, freggi ammortizzatori regolabili a mano, innanzi e dietro, telajo tipo nuovo, design alleggerito.

sella Terry con schienali a ponte, due cassette laterali al telajo, una porta utensili, una porta bauletto, cassetto centrale.

PARAFANGHI - tipo leggero a profilo piatto, larghi 100 mm.

SERBATOIO BENZINA - capacità circa 14 litri, quadrante con display a vetro e manometro per olio, tappo benzina a chiusura a chiave.

MANUBRIO - tipo sport, comandi incorporati, comando del carburatore a manopola.

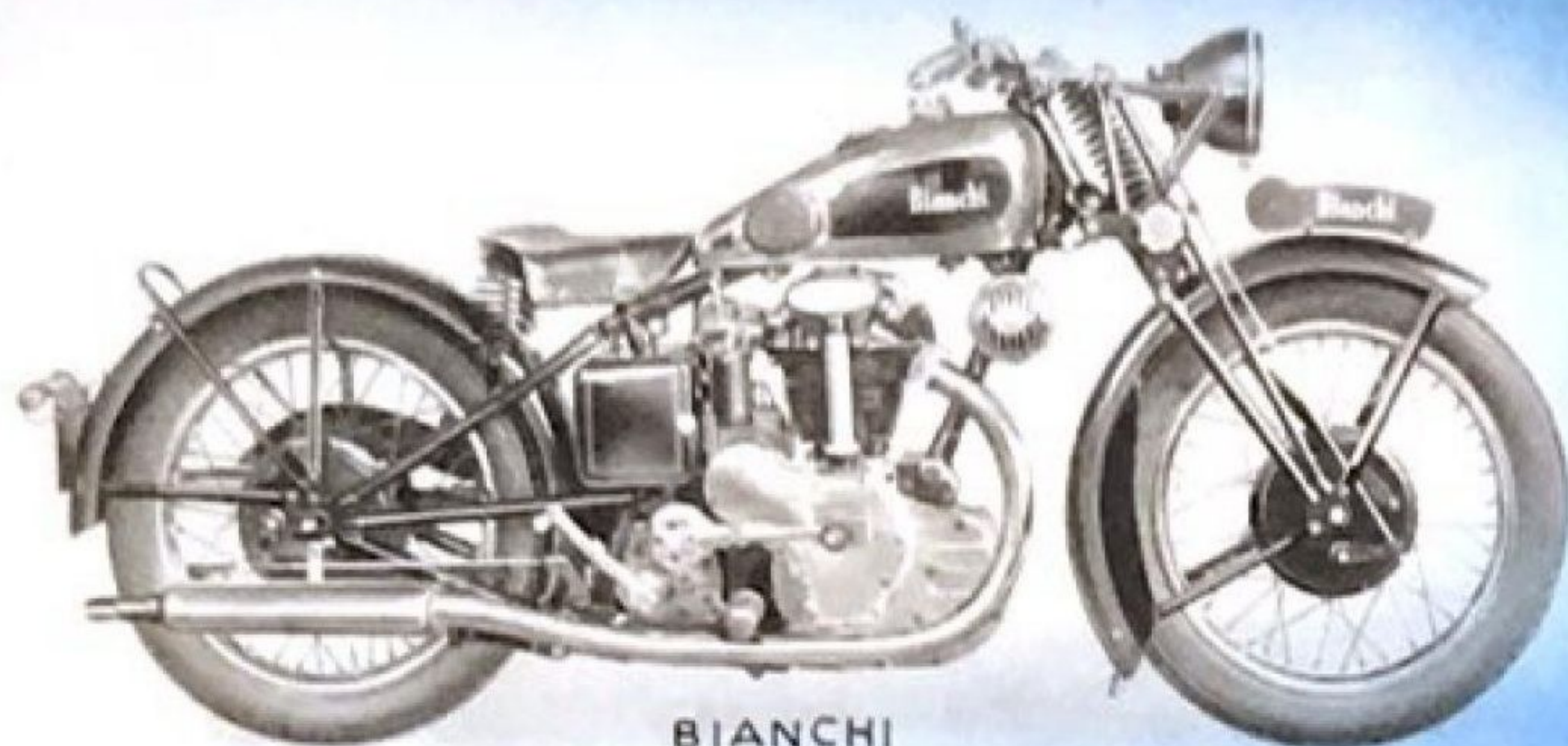
IMPIANTO ELETTRICO - 6 volti, 30 watt, tromba elett.

FINITURA - verniciatura nera, freggi verdi e oro, serbatoio cromato, lancia laterali rete, parti lucide cromate.

VELOCITÀ - Km. 120.

GOMME PIRELLI

LA FRECCIA AZZURRA 500 cmc.



BIANCHI

MOTORE - a 4 tempi, cilindrata 500 cmc. cil. 60x60 mm. iniezione a spruzzo in testa due tubi di scappato, lubrificazione forata a ricambio, il serbatoio olio ha porta del Carter motore, accensione con sistema elettromagnetico, carburatore inclinato.

CAMBIO DI VELOCITÀ - a 4 rapporti, il comando della velocità è fatto con leva a pedale, rapporti: 1.14 - 1.55 - 1.52 - 1.45.

FRIZIONE - a 4 dischi guarniti di ferro, lubrificati a secco.

RUOTE - con gomme Pirelli 26x55, pneu con mozz. Bianchi, alla due ruote.

FORCELLA E TELAIO - la forcella alettata è in tubo di acciaio, freggi ammortizzatori regolabili a mano.

sella Terry con schienali a ponte, due cassette laterali al telajo, una porta utensili, una porta bauletto, cassetto centrale.

PARAFANGHI - a profilo piatto larghi 100 mm. lancia laterali con display di protezione.

SERBATOIO BENZINA - capacità circa 14 litri, quadrante con display a vetro e manometro per olio, tappo benzina a chiusura a chiave.

MANUBRIO - tipo sportivo, comandi incorporati, comando del carburatore a manopola.

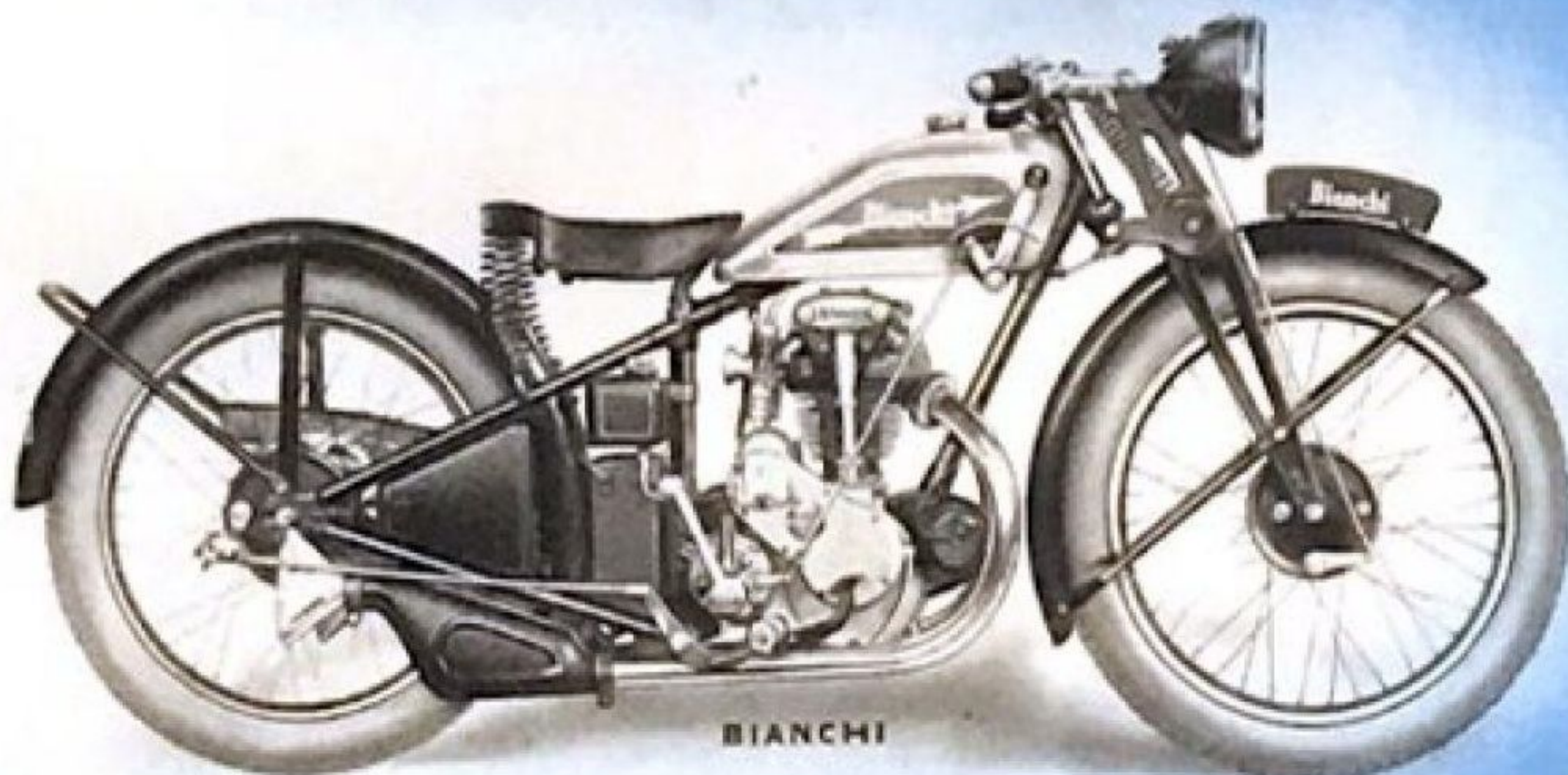
IMPIANTO ELETTRICO - 6 volti, 30 watt, tromba elett.

FINITURA - verniciatura nera, freggi verdi e oro, serbatoio cromato, lancia laterali rete, parti lucide cromate.

VELOCITÀ - Km. 120.

GOMME PIRELLI

LA FRECCIA D'ORO SPORT 220 cmc.



BIANCHI

MOTORE - a 4 tempi, cilindrata 220 cmc. cil. 50x50 mm. iniezione a spruzzo in testa, due tubi di scappato, lubrificazione con pompa automatica, accensione a magneto, carburatore inclinato.

CAMBIO DI VELOCITÀ - tipo separato a tre marce, rapporti: 1.60 - 1.14 - 1.30 con messa in marcia, comando cambio a mano.

FRIZIONE - a doppio disco guarniti di cilindri di alluminio.

RUOTE - con gomme Pirelli 25x3, freni a tamburo alle due ruote.

FORCELLA E TELAIO - la forcella è in lega d'alluminio stampata, ammortizzatori regolabili a mano, innanzi e dietro, telajo tipo speciale alleggerito, display centrale.

sella Terry con schienali a ponte.

PARAFANGHI - a profilo inglese, larghi 100 mm. sella tipo Terry con attacchi a ponte.

BORSETTE - porta utensili, laterali ha i tubi del telajo parte posteriore.

SERBATOIO BENZINA E OLIO - benzina 12 litri, olio 1.5 litri, serbatoio benzina cromato, freggi laterali bleu.

MANUBRIO - tipo sport, comandi incorporati, comando del carburatore a manopola.

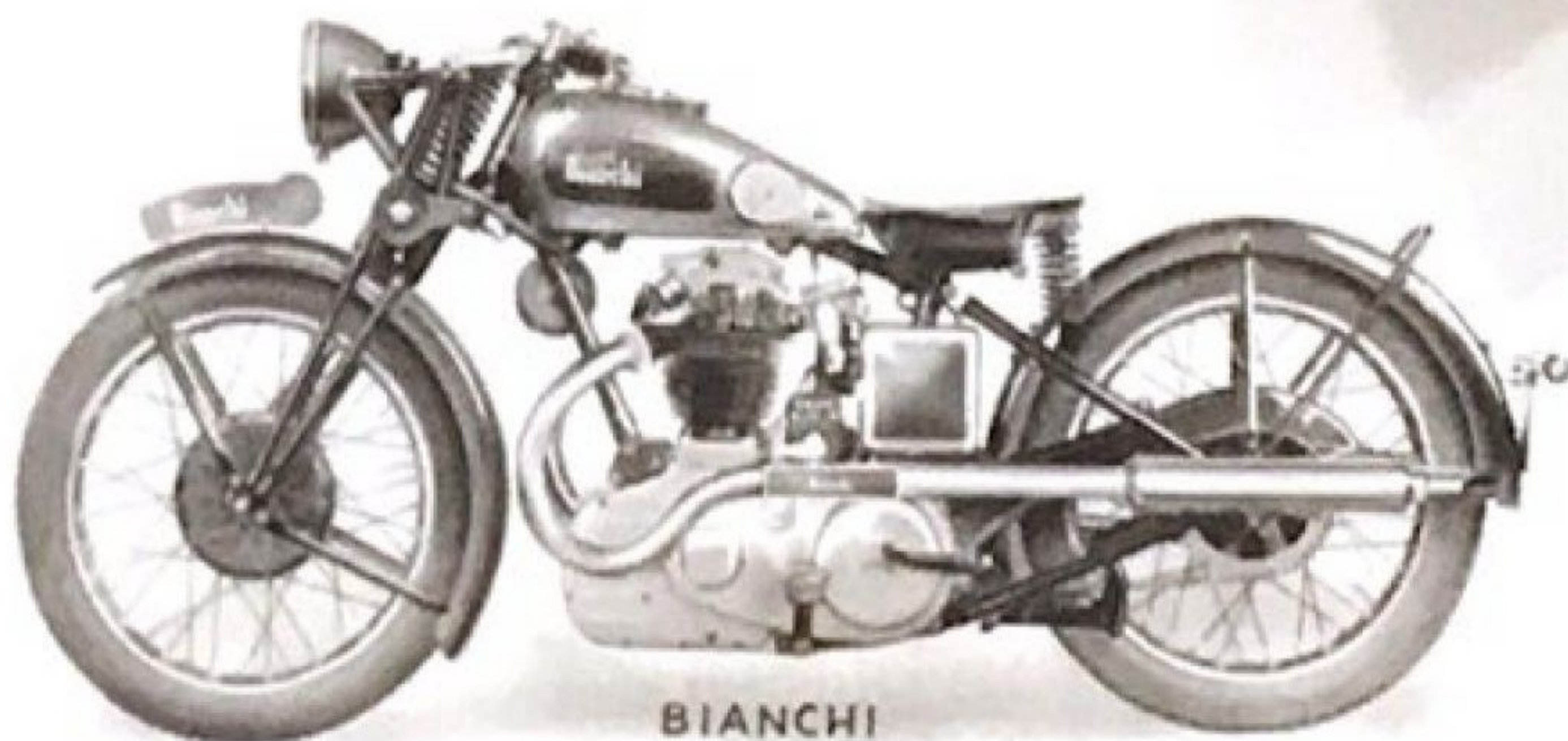
IMPIANTO ELETTRICO - 6 volti, 30 watt, tromba elett.

FINITURA - verniciatura bleu con freggi oro, parti lucide cromate.

VELOCITÀ - Km. 130.

GOMME PIRELLI

LA NUOVA FRECCIA AZZURRA GRAN SPORT 500 cmc.



BIANCHI

MOTORE - a 4 tempi, alesaggio 62 mm, cilindrata 498 cmc., compressione 12,5/1, valvole in testa, due tubi di scappato, lubrificazione forata a circolo, il pistone con la parte del corpo superiore lubrificata con olio a circolazione forata.

CAMBIO DI VELOCITÀ - a 4 rapporti, il secondo nella velocità di 50 km/h, terza a 60 km/h, quarta a 75 km/h, quinta a 90 km/h.

FRIZIONE - a quattro dischi, giranti a livello, lubrificati a olio.

RUOTE - con pneumatici Pirelli 27x125, freni con tamburi a dischi, due per ruota.

FORCELLA E TELAIO - la forcella a innesci a tre tubi, il telaio a doppia traliccio, lubrificato a olio.

VELOCITÀ - Km 135.

SELLA - Terry con schienale a ponte, due ribattiture laterali di legno, una parte imbottita, una parte imbottita, rialzo laterale imbottito.

PARAFANGHI - tipo leggero in profilo gomme, larghi 22 cm.

SERRATOIO BENZINA - capacità circa 14 litri, quadrato con manometro per olio, tappo per benzina a chiusura a chiave.

MANUBRIO - tipo sport, comandi separati, imbottiti del carburatore e manopole.

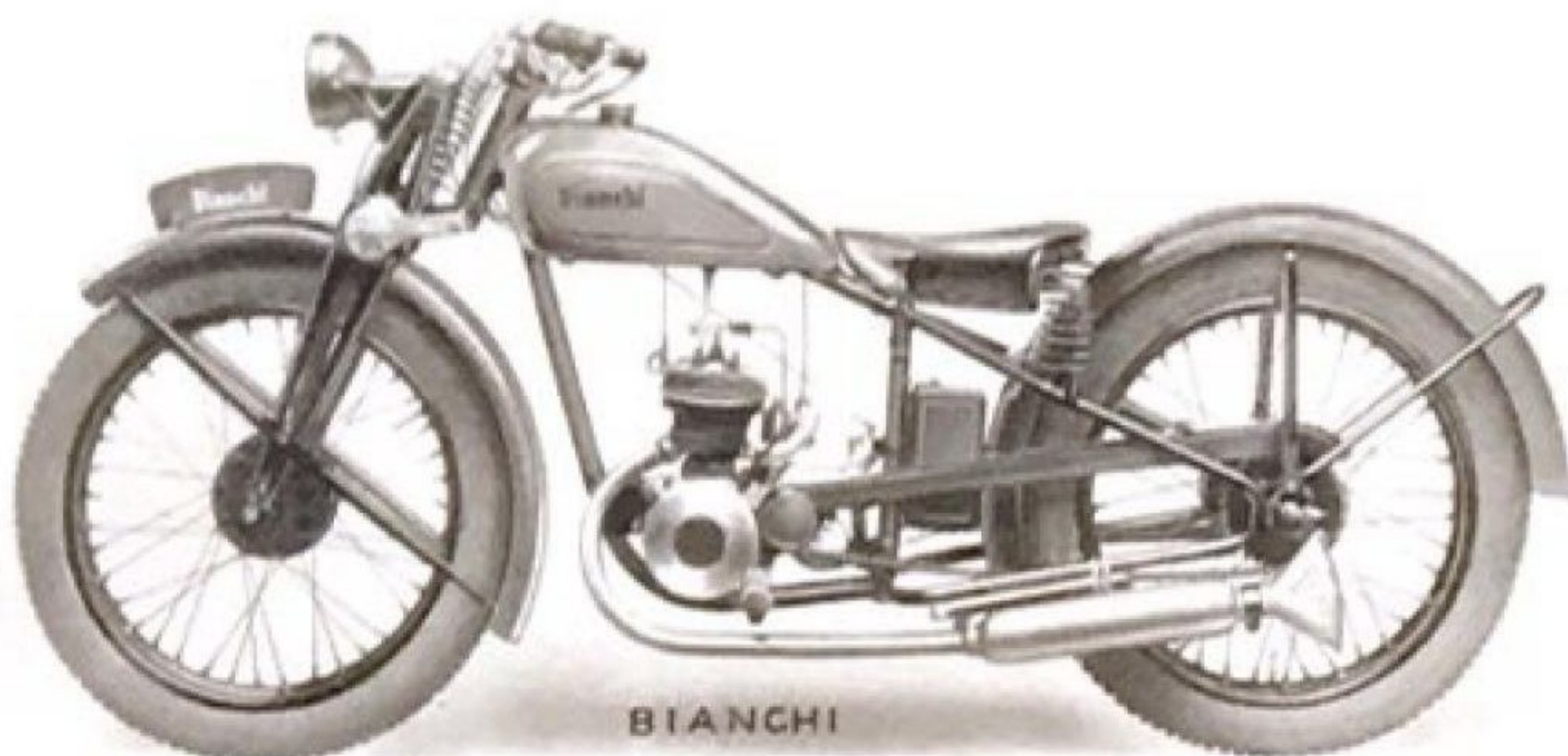
IMPIANTO ELETTRICO - 6 volt, 30 watt, bomba olio.

FINITURA - verniciatura nera, parti lucide cromate.

VELOCITÀ - Km 135.

GOMME PIRELLI

LA FRECCIA CELESTE 100 cmc.



BIANCHI

MOTORE - monocilindrico, due tempi, cilindro 53 mm, compressione 12,5/1, valvole in testa, un tubo scappato.

CAMBIO DI VELOCITÀ E FRIZIONE - in blocco con il motore, due velocità, a pedale in marcia a pedale.

RUOTE - con pneumatici Pirelli 25x3, freni a tamburo alle due ruote.

FORCELLA E TELAIO - la forcella a innesci a tre tubi, il telaio a doppia traliccio, lubrificato a olio.

VELOCITÀ - Km 50.

SELLA - Terry con schienale a ponte, para-impatto larghi 110 mm, a profilo piatto.

SERRATOIO BENZINA - a sella, tappo sportivo con manometro olio, capacità serbatoio circa 7 litri.

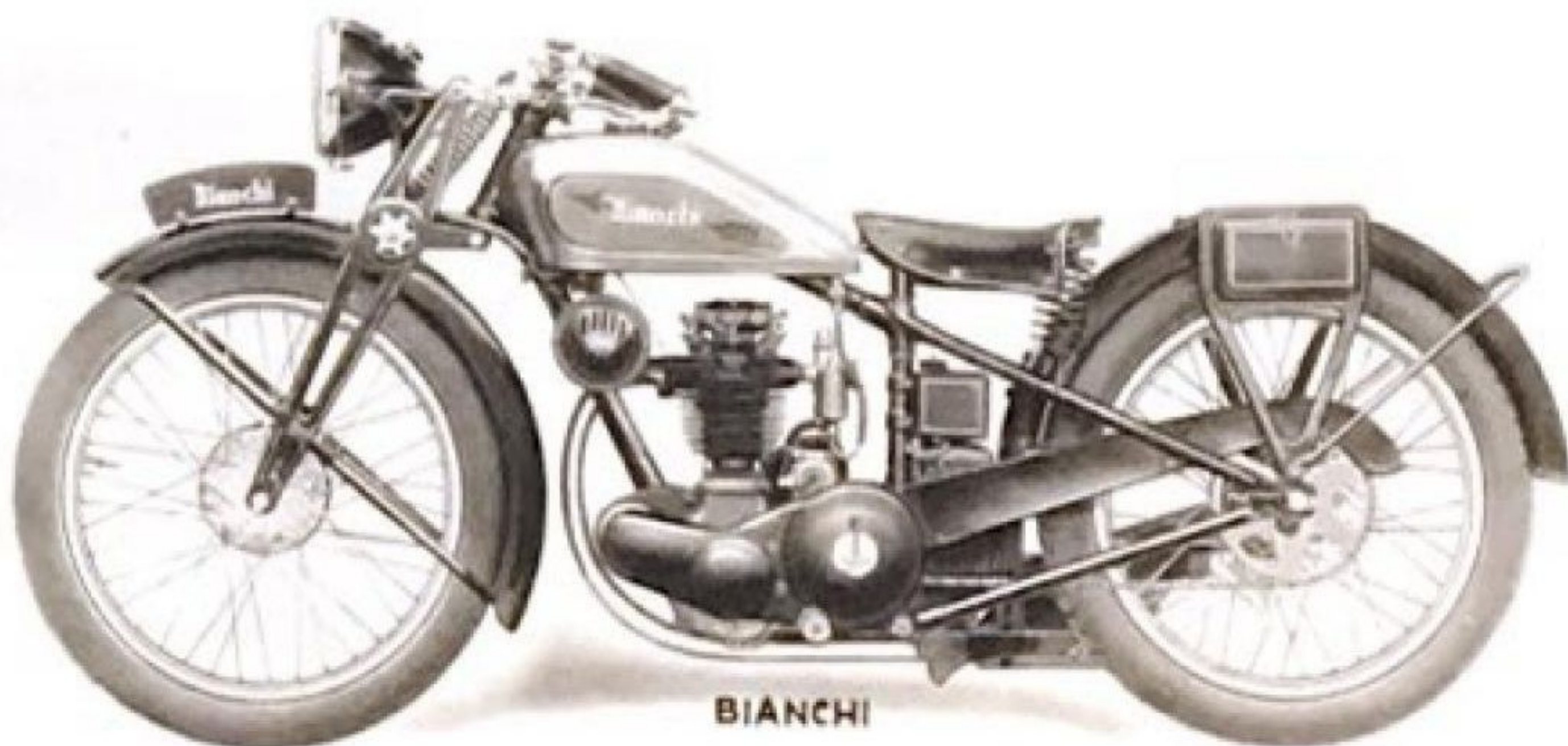
FINITURA - verniciatura nera con fessure polverine scintillanti, benzina e parti lucide cromate.

MANUBRIO - tipo normale a comandi separati.

VELOCITÀ - Km 50.

GOMME PIRELLI

LA FRECCIA D'ORO TURISMO 220 cmc.



BIANCHI

MOTORE - a 4 tempi, alesaggio 62 mm, cilindrata 220 cmc., valvole in testa, un tubo scappato, lubrificazione con pompa automatica, accensione a magnete.

CAMBIO DI VELOCITÀ - tipo separato a tre marce, rapporti 1:1 - 1:2 - 1:3 con manico in marcia, comando cambio a mano.

FRIZIONE - a doppi dischi, giranti a cilindri di alluminio.

RUOTE - con pneumatici Pirelli 25x3, freni a tamburo alle due ruote.

FORCELLA E TELAIO - la forcella a innesci a tre tubi, il telaio a doppia traliccio, lubrificato a olio.

VELOCITÀ - Km 85.

PARAFANGHI - a profilo inglese, larghi 22 cm.

SELLA - tipo Terry con schienale a ponte.

PORTAPACCHI - completo di bocchette.

SERRATOIO BENZINA E OLIO - benzina litri 13, olio Kg 1, serbatoio benzina cromato, manico girante paglietta.

MANUBRIO - tipo turismo, comandi separati, comandi carburatore e manopole.

IMPIANTO ELETTRICO - 6 volt, 30 watt, bomba olio.

FINITURA - verniciatura nera con fessure paglietta, parti lucide cromate.

VELOCITÀ - Km 85.

GOMME PIRELLI

La BIANCHI
alla Rosa d'inverno 1933 XI



ed
alla 24 ore
motociclistica.



S. E. Artale Sorace passa in rivista a
Toliedo gli Avanguardisti Motociclisti.



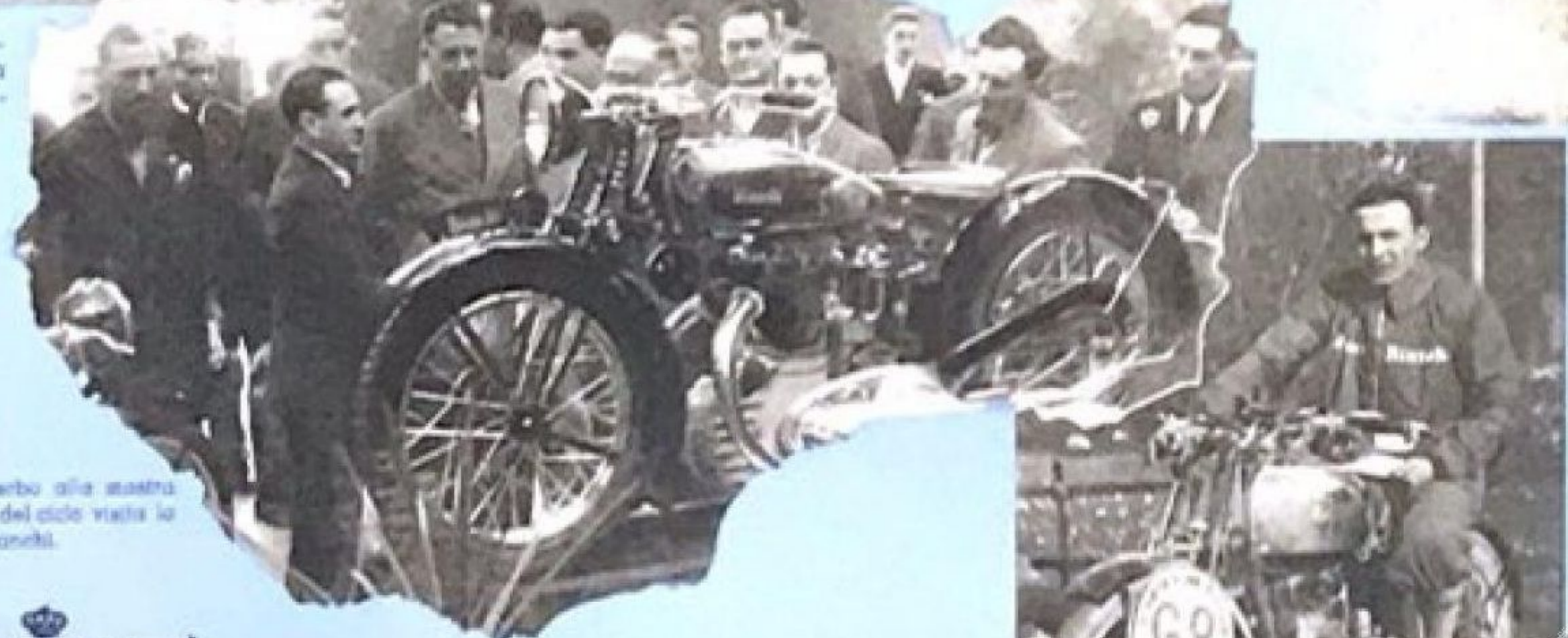
S. E. Beato Muscolini
primo motociclista d'Italia

Passa la Bianchi....

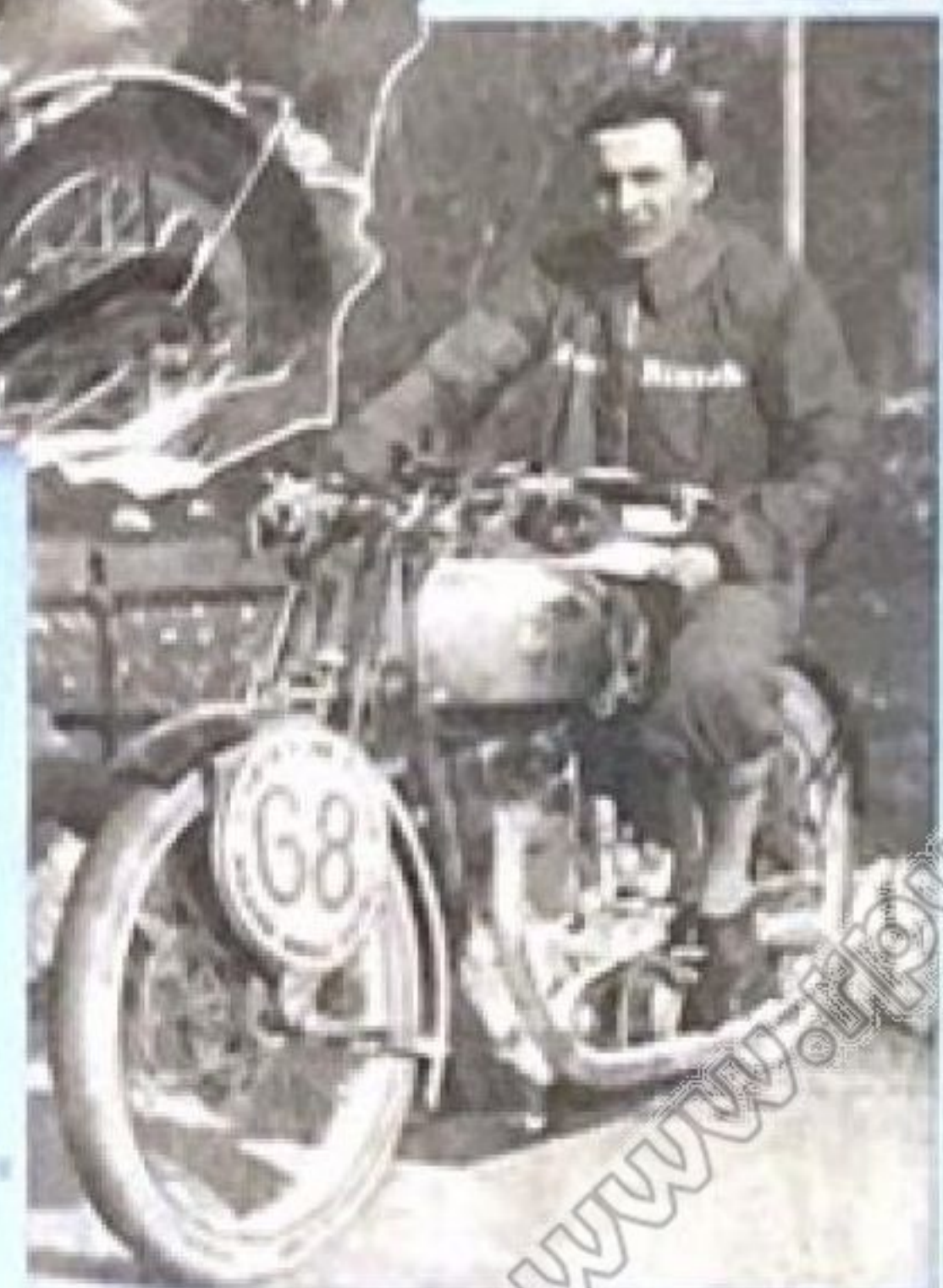
S'ode da lunge un tuono,
L'eco risponde a valle.
D'in fra la polve e l'impeto,
Come fra nebbia lampo,
L'aurea ed azzurra freccia
Romba fiammeggia e va.
Passa la Bianchi indomita,
Passa la Bianchi invitta,
Ferrata meraviglia
Di volontà tenace
Ala fremente ed impeto
Dell'aquila rostrata,
Ecco la Bianchi passa
Romba fiammeggia e va...



Una famiglia di moto-
ciclisti su macchina
Bianchi di tutte le ci-
lindrato.



S. E. Avebo alla nostra
ragiona del ciclo visita lo
stand Bianchi.



Pignoni trionfatore nella
Milano-Napoli 1933 XI