

Benelli *'Leoncino,*

MOTOLEGGERA 125 cm.³

CATALOGO PEZZI DI RICAMBIO

- Edizione 1954 -

I pezzi originali portano inciso il seguente marchio di fabbrica:

“ BENELLI ,

CONDIZIONI GENERALI DI VENDITA

- 1) **ORDINAZIONI** - Ogni offerta è subordinata alla condizione che la merce sia ancora disponibile all'atto del ricevimento della sua ordinazione; quindi il venditore si riserva la facoltà di accettare o rifiutare qualsiasi ordinazione. Le ordinazioni debbono essere accompagnate dall'anticipo prescritto.
- 2) **PREZZI** - I prezzi si intendono netti per contanti per merce resa franco Stabilimenti Benelli in Pesaro e potranno essere variati in qualsiasi momento senza preavviso.
- 3) **CONSEGNE E SPEDIZIONI** - La consegna di qualsiasi merce s'intende fatta presso gli Stabilimenti Benelli di Pesaro. La merce viaggia sempre a rischio e pericolo del compratore anche se spedita franco di porto.
Le epoche di consegna vengono indicate al compratore a solo titolo di informazione e senza impegno.
- 4) **PAGAMENTI** - I pagamenti vengono riconosciuti solo se fatti direttamente alla F.lli Benelli nella loro sede di Pesaro.
- 5) **TASSE** - Le tasse presenti e future inerenti alla vendita, alla registrazione eventuale di documenti relativi all'uso ed al commercio dei prodotti venduti, s'intendono a carico del compratore.
- 6) **MODIFICAZIONI NELLA COSTRUZIONE** - La F.lli Benelli si riserva di modificare le sue macchine senza preavviso al cliente anche a contratto concluso e senza obbligo di notificarle.
- 7) **GARANZIE** - La Fabbrica garantisce le proprie macchine per un periodo di sei mesi a partire dalla consegna all'acquirente diretto. La garanzia è limitata alla sola fornitura dei pezzi rotti per bene accertato difetto di materiali con pezzi nuovi, esclusa quindi la relativa manodopera che sarà sempre a carico del cliente. In nessun caso l'acquirente ha diritto al risarcimento dei danni maggiori o alla restituzione della macchina.
L'esame dei pezzi rotti o l'esame delle sue cause sarà fatto solo presso la Sede della F.lli Benelli in Pesaro.
Solo i pezzi rotti saranno spediti franco di porto alla Fabbrica.
Sono esclusi dalla garanzia: le gomme, le catene, i cuscinetti a sfere, i magneti, i carburatori ed in genere tutti gli oggetti non fabbricati dalla F.lli Benelli.
La garanzia non ha più valore:
 - 1) quando la macchina od oggetti sono modificati o riparati fuori della Fabbrica;
 - 2) quando le macchine sono adibite a servizi di noleggio oppure a corse;
 - 3) quando venga usato per la lubrificazione un olio diverso dal «Mobiloil A» prescritto dalla F.lli Benelli.
- 8) **RESPONSABILITA'** - La F.lli Benelli declina ogni responsabilità per qualsiasi accidente che potesse avvenire con l'uso delle macchine da essa fornite, e ciò anche durante l'eventuale esecuzione del collaudo di consegna.
- 9) **RISERVE** - I prodotti Benelli non possono essere adoperati per un servizio diverso da quello per cui sono destinati; essi non possono partecipare ad alcuna corsa, concorsi, esposizioni od altra manifestazione sportiva, senza l'espresso consenso scritto dalla F.lli Benelli.
- 10) **COMMISSIONARI DI VENDITA - AGENTI E CORRISPONDENTI** - I Commissionari, gli Agenti ed i Corrispondenti non hanno la rappresentanza legale della F.lli Benelli e pertanto non vincolano la F.lli Benelli.
- 11) **USO DEI PRODOTTI** - I prodotti venduti debbono essere usati nell'ambito delle disposizioni di legge vigenti al riguardo. Ogni e qualsiasi infrazione a dette disposizioni non potrà che fare carico al compratore, sia il venditore che la F.lli Benelli vengono esonerati da qualsiasi responsabilità.
- 12) **GIURISDIZIONE** - In caso di contestazioni il Tribunale di Pesaro sarà il solo competente per qualsiasi motivo.

Importante: I nostri Signori Clienti sono pregati, quando ci richiedono pezzi di ricambio ed accessori, a mezzo lettera, di indicare chiaramente:

- a) Il numero del disegno;
- b) La sua denominazione;
- c) La quantità;
- d) Il numero del Motore e del Telaio.

CARATTERISTICHE DELLA MOTO "BENELLI,, MODELLO 2T. 125 c.c. 1954

" LEONCINO ,,

Motore monocilindrico a 2 tempi. - Cilindrata cm³ 123,67. - Accensione ed impianto illuminazione a mezzo Volano magnete e batteria. Telaio a struttura monolitica di grande resistenza. - Forcella anteriore Telescopica. - Molleggio posteriore con Forcellone oscillante e ammortizzatori idraulici. - Cambio a 4 velocità con ingranaggi sempre in presa, comando a pedale. - Frizione a bagno d'olio.

TIPO NORMALE

Potenza massima: CV. 5,5 fiscali 2 CV.
Regime di potenza massima 5600 al m'.
Rapporto di compressione 1:6,5.
Lubrificazione a miscela 5% olio.
Peso macchina a vuoto Kg. 84.
Velocità massima 85-90 Km. ora.
Consumo lt. 1 3/4 per 100 Km. sec. CUNA
Ruota anteriore 2,50" x 19" scolpita.
Ruota posteriore 2,50" x 19" scolpita rinf.
Autonomia Km. 400 circa.

TIPO SPORT

Potenza massima: CV. 6,5 fiscali 2 CV.
Regime di potenza massima 6600 al m'.
Rapporto di compressione 1:7,5.
Lubrificazione a miscela 5% olio.
Peso macchina a vuoto Kg. 84.
Velocità massima 100 Km. ora.
Consumo lt. 2 per 100 Km. sec. CUNA.
Ruota anteriore 2,50" x 19" rigata.
Ruota posteriore 2,50" x 19" scolpita rinf.
Autonomia Km. 350 circa.

TIPO S. 54

Potenza massima: CV. 8,5 fiscali 2 CV.
Regime di potenza massima 7200 al m'.
Rapporto di compressione 1:9.
Lubrificazione a miscela 8% olio.
Peso macchina a vuoto Kg. 88.
Velocità massima 120 Km. ora.
Ruota anteriore 2,50" x 19" rigata.
Ruota posteriore 2,50" x 19" scolpita rinf.

G O M M E  **PIRELLI**
OLIO "MOBILOIL,, TIPO A

INDICE DEL CATALOGO

MOTORE	Tavola 1 ^a	da pag. 7	a pag. 14
CARBURATORE PER NORMALE	Tavola 2 ^a	da pag. 15	a pag. 18
CARBURATORE PER SPORT	Tavola 3 ^a	da pag. 19	a pag. 22
CARBURATORE PER « S. 54 »	Tavola 4 ^a	da pag. 23	a pag. 26
FORCELLA ANTERIORE TELESOPICA	Tavola 5 ^a	da pag. 27	a pag. 31
TELAIO	Tavola 6 ^a	da pag. 33	a pag. 37
SOSPENSIONE POSTERIORE	Tavola 7 ^a	da pag. 39	a pag. 42
FRENI	Tavola 8 ^a	da pag. 43	a pag. 47
RUOTE - CERCHI - GOMME	Tavola 9 ^a	da pag. 49	a pag. 51
IMPIANTO ELETTRICO	Tavola 10 ^a	da pag. 53	a pag. 56
CARENATURA E ACCESSORI IN DOTAZIONE	Tavola 11 ^a	da pag. 57	a pag. 59

www.rpw.it

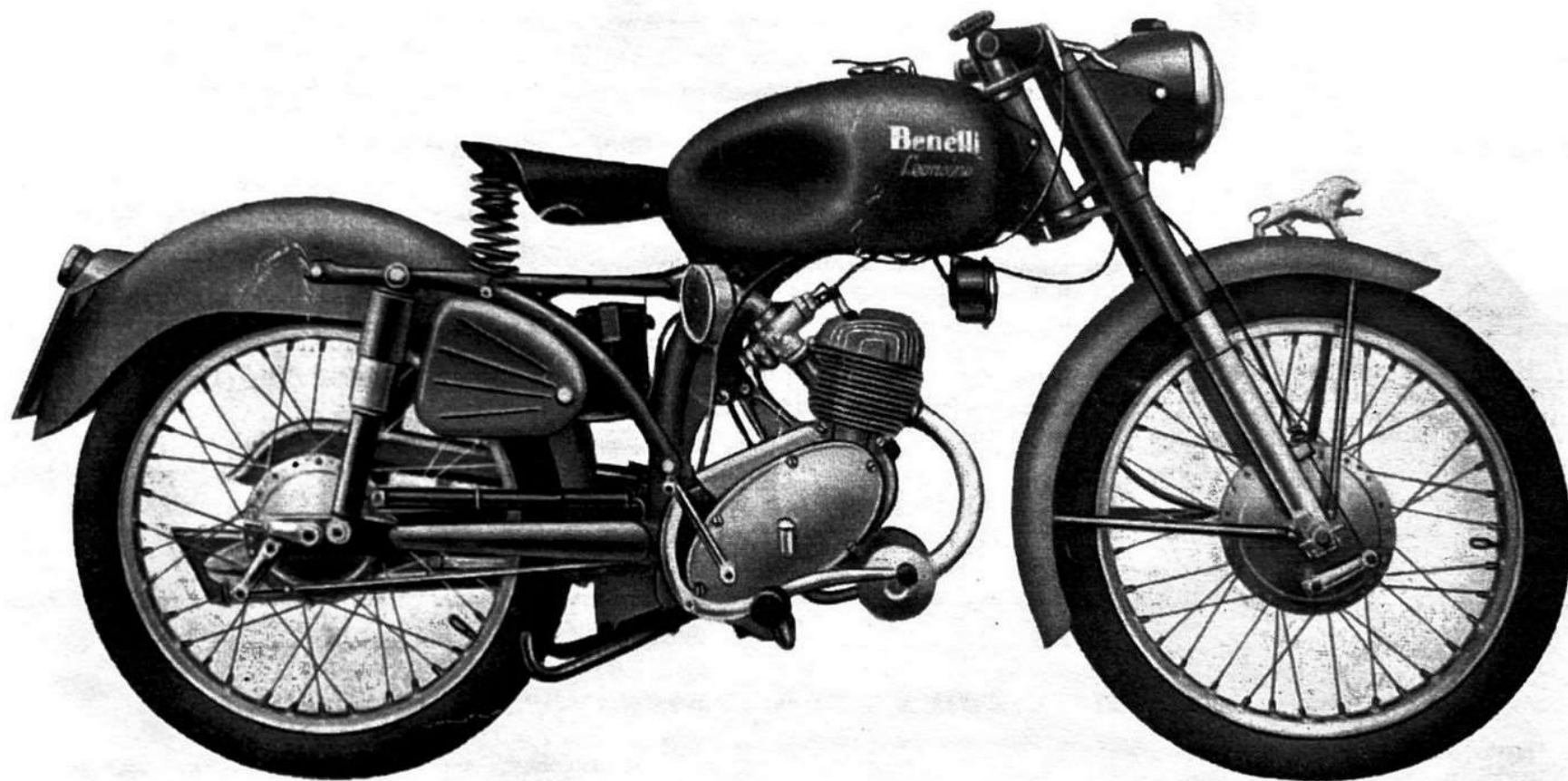


Fig. 1 - MOTOLEGGERA SPORT 125 c. c. " LEONCINO ,, (lato messa in moto)



Fig. 2 - MOTOLEGGERA NORMALE 125 c.c. " LEONCINO ,, (lato volano magnete)

MOTOLEGGERA 125 c.c. "LEONCINO,"
MOTORE

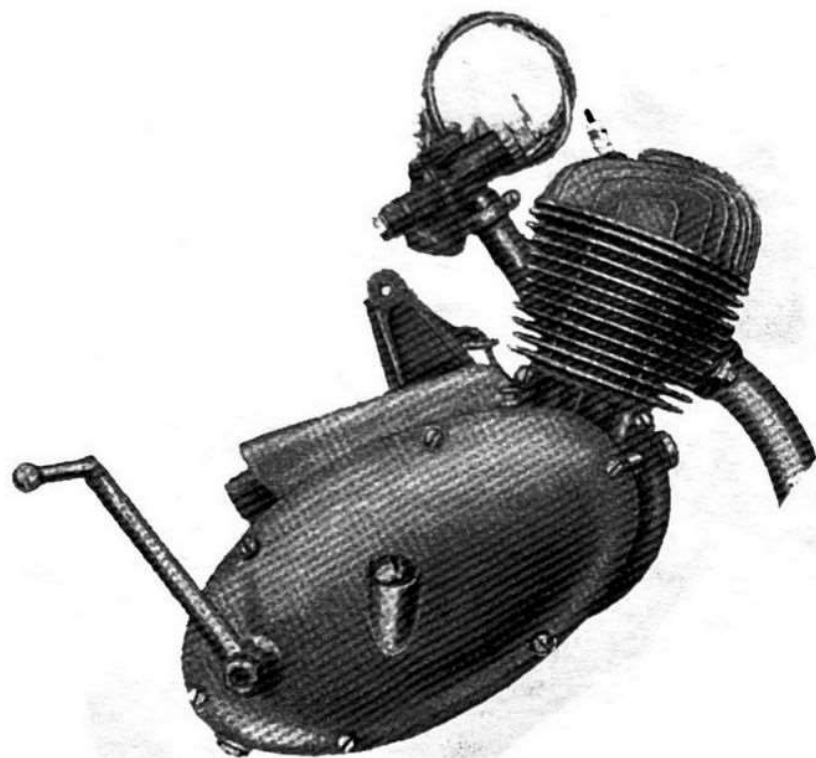


Fig. 3 - Lato messa in moto

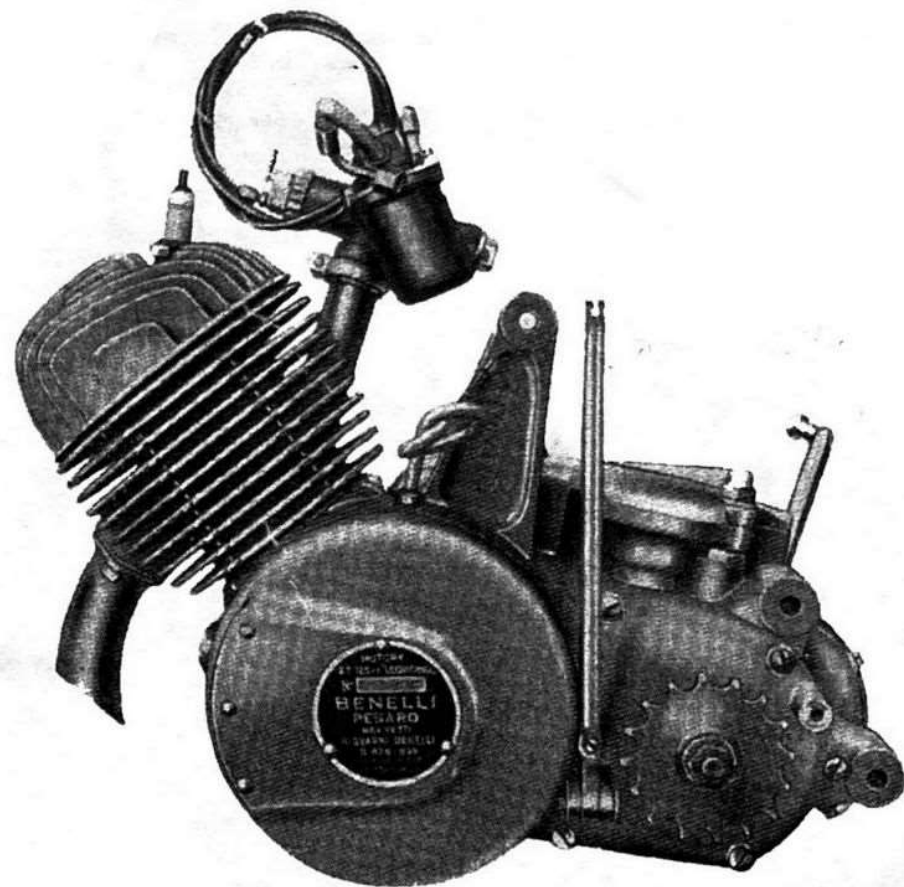
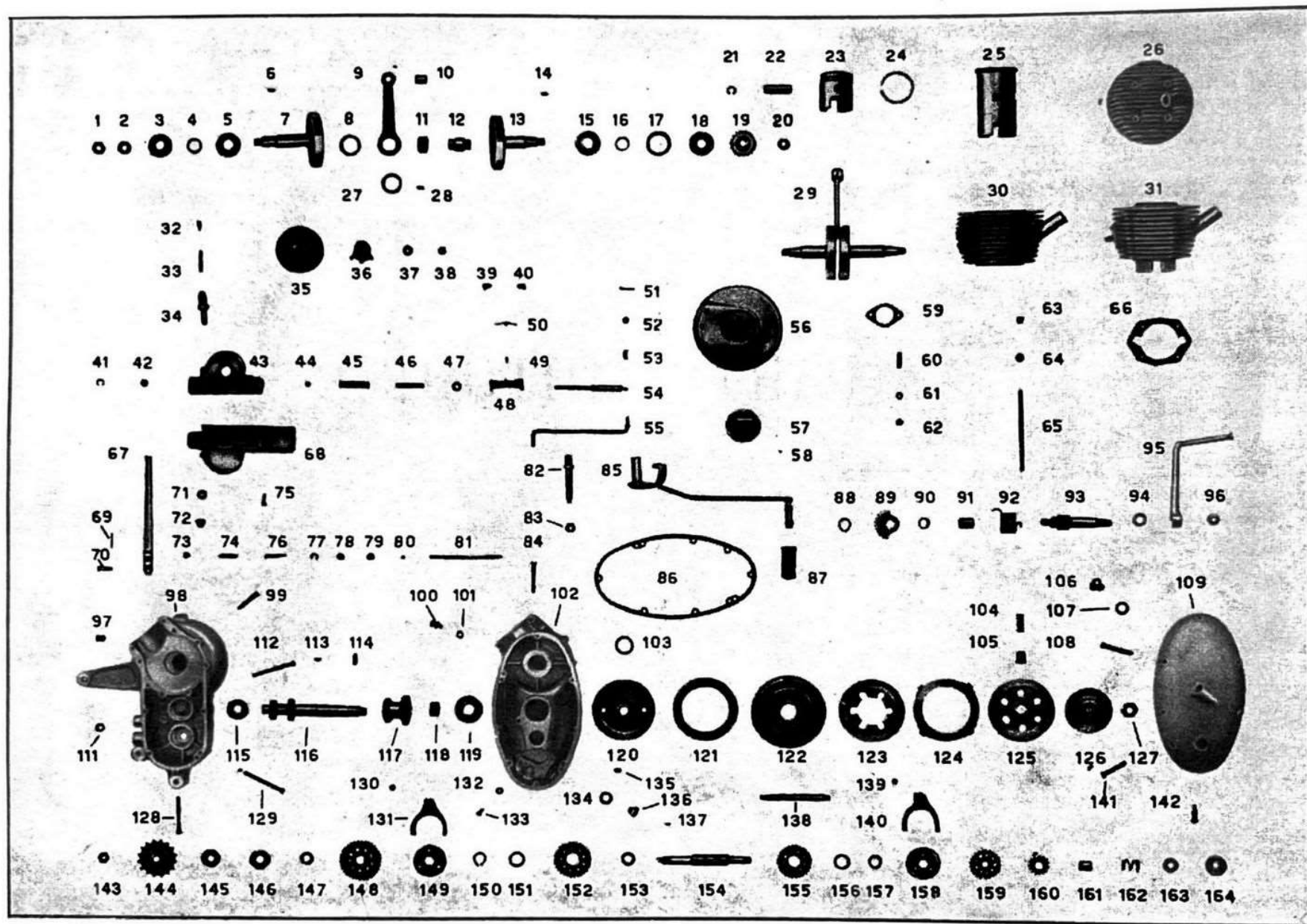


Fig. 4 - Lato volano magnete

PARTE MOTORE



PARTE MOTORE

Tavola 1

Numero Figura	Numero disegno	DENOMINAZIONE	Eventuali indicazioni	Quantità per Moto	Prezzo unitario
1	L. 24	DADO per volano magnete	D. 12 p. 1×19×8	1	
2	L. 13	RANELLA per dado volano magnete	—	1	
3	L. 3230	ANELLO di tenuta per albero motore lato magnete	Angus MIM. 2035	1	
4	L. 3051/2	DISTANZIATORE per albero motore lato magnete	—	1	
5	L. 3061	CUSCINETTO a sfere per albero motore lato magnete	RIV. - ELL 20	2	
6	L. 164	LINGUETTA per volano magnete	—	1	
7	L. 3048	VOLANO motore lato magnete	—	1	
8	L. 654	ANELLO di distanza per testa biella (per N. e S.)	—	2	
8	L. 3131	ANELLO di distanza per testa biella (per «S. 54»)	—	2	
9	L. 48	BIELLA motore (per N. e S.)	—	1	
9	L. 3130	BIELLA motore (per «S. 54»)	—	1	
10	L. 620	BOCCOLA per piede biella	—	1	
11	L. 617	GABBIETTA per testa biella (per N. e S.)	—	1	
11	L. 3128	GABBIETTA per testa biella (per «S. 54»)	—	1	
12	L. 618	PERNO unione volani (per N. e S.)	—	1	
12	L. 3127	PERNO unione volani (per «S. 54»)	—	1	
13	L. 3047	VOLANO motore lato frizione	—	1	
14	L. 411	LINGUETTA per ingranaggio motore	—	1	
15	L. 3061	CUSCINETTO a sfere per albero motore lato frizione	RIV. - ELL 20	2	
16	L. 3051/1	DISTANZIATORE per albero motore lato frizione	—	1	
17	L. 3052	DISTANZIATORE esterno per albero motore lato frizione (per S. e S. 54)	—	1	
18	L. 3230	ANELLO di tenuta albero motore lato frizione	Angus MIM. 2035	1	
19	L. 14	INGRANAGGIO motore (per N. e S.)	—	1	
19	L. 3266	INGRANAGGIO motore (per «S. 54»)	—	1	
20	L. 24	DADO per ingranaggio motore	D. 12 p. 1×19×8	1	
21	L. 624	ANELLO ritegno perno stantuffo motore	Seeger 14 i.	2	
22	L. 616	PERNO stantuffo motore	—	1	
23	L. 429	STANTUFFO motore (per N.)	—	1	
23	L. 923	STANTUFFO motore (per S.)	—	1	
23	L. 3181	STANTUFFO motore (per «S. 54»)	—	1	
24	L. 675	ANELLO elastico per stantuffo motore	D. 54×2,5×2,5	2	
25	L. 428	CAMICIA per cilindro (per N.)	—	1	
25	L. 929	CAMICIA per cilindro (per S.)	—	1	
25	L. 3482	CAMICIA per cilindro (per «S. 54»)	—	1	

www.wpworld.it

Numero Figura	Numero disegno	DENOMINAZIONE	Eventuali indicazioni	Quantità per Moto	Prezzo unitario
26	L. 427	TESTA cilindro motore (per N.)	—	1	
26	L. 877	TESTA cilindro motore (per S.)	—	1	
26	L. 3184	TESTA cilindro motore (per « S. 54 »)	—	1	
27	L. 619	BOCCOLA per testa biella con 17 rulli (per N. e S.)	—	1	
27	L. 3129	BOCCOLA per testa biella con 18 rulli (per « S. 54 »)	—	1	
28	L. 47	RULLI ad ago per testa biella (per N. e S.)	D. 3x11,8	17	
28	L. 47	RULLI ad ago per testa biella (per « S. 54 »)	D. 3x11,8	18	
29	L. 723	GRUPPO motore completo (per N. e S.)	—	1	
29	L. 723/1	GRUPPO motore completo (per « S. 54 »)	—	1	
30	L. 428	CILINDRO motore (per N.)	—	1	
30	L. 928	CILINDRO motore (per S.)	—	1	
30	L. 3180	CILINDRO motore (per « S. 54 »)	—	1	
31	L. 650	CILINDRO motore completo di camicia (per N.)	—	1	
31	L. 943	CILINDRO motore completo di camicia (per S.)	—	1	
31	L. 943/1	CILINDRO motore completo di camicia (per « S. 54 »)	—	1	
32	L. 291	PICCHETTO arresto marcie	—	1	
33	L. 45	MOLLA per picchetto arresto marcie	—	1	
34	L. 557	BULLONE porta picchetto arresto marcie	—	1	
35	L. 3245	CAMMA sposta marcie	—	1	
36	L. 3248	SETTORE sposta marcie preselettore	—	1	
37	B. 1556	ROSETTA elastica per settore sposta marcie	A. 8,4 UNI 1751	1	
38	L. 187	DADO per settore sposta marcie	8 UNI 207	1	
39	L. 3396	NASELLO anteriore per preselettore cambio	—	1	
40	L. 3395	NASELLO posteriore per preselettore cambio	—	1	
41	L. 339	ANELLO ritegno disco scatola preselettore	Seeger 12 l.	1	
42	L. 593	DISCO scatola preselettore	—	1	
43	L. 3235	SCATOLA preselettore cambio	—	1	
44	L. 562	DADO tondo per perno preselettore	—	1	
45	L. 3893	MOLLA per preselettore cambio	—	1	
46	L. 3260	DISTANZIATORE per porta naselli cambio	—	1	
47	L. 558	ROSETTA per preselettore	—	2	
48	L. 3234	PORTA naselli preselettore cambio	—	1	
49	L. 554	CHIODINO per molla naselli preselettore cambio	—	1	
50	L. 553	MOLLA per naselli preselettore	—	1	

Numero Figura	Numero disegno	DENOMINAZIONE	Eventuali Indicazioni	Quantità per Moto	Prezzo unitario
51	L. 305	COPIGLIA per tirante preselettore cambio	2x15 UNI 1336	2	
52	L. 594	RANELLA per tirante preselettore cambio	—	2	
53	L. 595	MOLLA per tirante preselettore cambio	—	2	
54	L. 3228	PERNO preselettore cambio	—	1	
55	L. 3402	TIRANTE per preselettore cambio	—	1	
56	L. 3182	COPERCHIO volano magnete	—	1	
57	L. 651	TARGHETTA motore	—	1	
58	L. 410	RIBATTINO per targhetta motore	—	3	
59	L. 304	GUARNIZIONE per tubo scarico (per N. e S.)	—	1	
59	L. 3184	GUARNIZIONE per tubo scarico (per « S. 54 »)	—	1	
60	L. 317	PRIGIONIERO per attacco tubo scarico	—	2	
61	L. 432	ROSETTA dentellata per prigionieri attacco tubo scarico	—	2	
62	L. 280	DADO per prigioniero att. tubo scarico	6 UNI 207	2	
63	L. 32	DADO per prigionieri testa e cilindro (per N. e S.)	—	4	
63	L. 3188	DADO per prigionieri testa e cilindro (per « S. 54 »)	—	4	
64	L. 332	ROSETTA piana per prigionieri testa e cilindro (per N. e S.)	6,4 UNI 1734	4	
64	L. 3191	ROSETTA piana per prigionieri testa e cilindro (per « S. 54 »)	7,4 UNI 1734	4	
65	L. 30	PRIGIONIERO per testa e cilindro (per N. e S.)	—	4	
65	L. 3187	PRIGIONIERO per testa e cilindro (per « S. 54 »)	—	4	
66	L. 632	GUARNIZIONE per base cilindro	—	1	
67	L. 3463	LEVA comando frizione	—	1	
68	L. 3261	COPERCHIO preselettore cambio	—	1	
69	L. 305	COPIGLIA per spina leva comando frizione	2x15 UNI 1336	1	
70	L. 108	SPINA per leva comando frizione	—	1	
71	M.U. 612	ROSETTA piana per coperchio preselettore	8x17 UNI 1734	1	
72	L. 590	DADO cieco per fiss. coperchio preselettore	—	1	
73	L. 230	DADO per vite registro frizione	6 UNI 207	1	
74	L. 90	VITE registro frizione	—	1	
75	L. 555	BULLONE coperchio preselettore cambio	—	1	
76	L. 298/2	ASTINA corta comando frizione	—	1	
77	L. 295	ANELLO elastico per guarnizione asta frizione	—	1	
78	L. 294	ROSETTA per guarnizione asta frizione	—	1	
79	L. 127	GUARNIZIONE per asta frizione	gomma	1	
80	L. 185	SFERA per aste frizione	D. 3/16	1	

Numero Figura	Numero disegno	DENOMINAZIONE	Eventuali indicazioni	Quantità per Moto	Prezzo unitario
81	L. 298/1	ASTINA lunga comando frizione	—	1	
82	L. 615	PERNO per pedale cambio	—	1	
83	L. 187	DADO per perno pedale cambio	8 UNI 207	1	
84	L. 77	VITE per unione semiscatole base cilindro	—	2	
85	L. 3401	PEDALE cambio	—	1	
86	L. 779	GUARNIZIONE per coperchio frizione (carta)	—	1	
87	L. 684	PEDANINA per pedale cambio	—	1	
88	L. 288	ANELLO ritegno settore messa in moto	Seeger 20 e.	1	
89	L. 76	SETTORE messa in moto	—	1	
90	L. 972	ANELLO battuta albero messa in moto	—	1	
91	L. 73	BOCCOLA per albero messa in moto	—	2	
92	L. 70	MOLLA ritorno messa in moto	—	1	
93	L. 3223	ALBERO messa in moto	—	1	
94	L. 284	ANELLO in gomma per tenuta olio albero messa in moto	—	1	
95	L. 42	PEDALE messa in moto	—	1	
96	L. 75	DADO per pedale messa in moto	—	1	
97	L. 281	GOMMINO per cavo uscita magnete	—	1	
98	L. 3390	SEMISCATOLA sinistra motore	—	1	
99	L. 79	VITE per unione semiscatole presso sede volano	—	4	
100	L. 492	SFIORATORE per motore	—	1	
101	L. 493	ROSETTA di fibra per sfioratore	—	1	
102	L. 3391	SEMISCATOLA destra motore	—	1	
103	L. 396	BOCCOLA per disco frizione con cono	—	1	
104	L. 902	MOLLA per frizione	—	6	
105	L. 903	CAPPELLOTTO porta molle frizione	—	6	
106	L. 83	TAPPO introduzione olio coperchio frizione	—	1	
107	L. 417	ROSETTA di fibra per tappo introduzione olio cop. frizione	—	1	
108	L. 77	VITE per serraggio centrale coperchio frizione	—	4	
109	L. 3	COPERCHIO frizione	—	1	
111	L. 224	GUARNIZIONE per camma sposta marcie	—	1	
112	L. 81	VITI interne unione semiscatole presso sede volani	—	3	
113	L. 411	LINGUETTA per albero primario	—	2	
114	L. 26	CHIAVETTA speciale per frizione	—	1	
115	L. 86	CUSCINETTO a sfere per albero primario	RIV. 02 A.	1	

Numero Figura	Numero disegno	DENOMINAZIONE	Eventuali indicazioni	Quantità per Moto	Prezzo unitario
116	L. 3227	ALBERO primario cambio	—	1	
117	L. 3423/1	ROCCHETTO terza e quarta marcia albero primario (per N. e S.)	—	1	
117	L. 3423/2	ROCCHETTO terza e quarta marcia albero primario (per «S. 54»)	—	1	
118	L. 3233	DISTANZIATORE fra ingranaggio quarta marcia e cuscinetto albero primario	—	1	
119	L. 85	CUSCINETTO a sfere per albero primario lato frizione	RIV. 1 A.	1	
120	L. 19	DISCO frizione con cono	—	1	
121	L. 568	DISCO condotto con tasselli per frizione (per N. e S.)	—	5	
121	L. 568	DISCO condotto con tasselli per frizione (per «S. 54»)	—	3	
121	L. 3178	DISCO condotto con tasselli per frizione (per «S. 54»)	—	2	
122	L. 937	INGRANAGGIO frizione (per N. e S.)	—	1	
122	L. 3265	INGRANAGGIO frizione (per «S. 54»)	—	1	
123	L. 21	DISCO condotto liscio per frizione	—	1	
124	L. 3186	DISCO conduttore frizione	—	2	
125	L. 900	DISCO conduttore frizione con sede chiavetta	—	1	
126	L. 901	DISCO coprimolle frizione	—	1	
127	L. 837	DADO per disco coprimolle frizione	—	1	
128	L. 350	VITE per unione semiscatole presso attacco telaio	—	1	
129	L. 82	VITI per unione semiscatole lato leva frizione	—	4	
130	L. 3258	ANELLINO per spostascorrevole per prima e seconda marcia	—	1	
131	L. 3255	FORCHETTA spostascorrevole prima e seconda marcia	—	1	
132	L. 419	ROSETTA di fibra per bullone livello olio	—	1	
133	L. 324	BULLONE per livello olio	—	1	
134	L. 418	ROSETTA di fibra per bullone scarico olio	—	1	
135	L. 82	PICCHETTO di riferimento per semiscatole	—	3	
136	L. 89	BULLONE scarico olio	—	1	
137	L. 411	LINGUETTA per albero secondario	—	1	
138	L. 3256	ALBERO per spostascorrevoli cambio	—	1	
139	L. 3258	ANELLINO per spostascorrevoli per terza e quarta marcia	—	1	
140	L. 3257	FORCHETTA spostascorrevole terza e quarta marcia	—	1	
141	L. 79	VITE per coperchio frizione presso messa in moto	—	2	
142	L. 80	VITI per estremità coperchio frizione	—	2	
143	L. 16	DADO per pignone catena	—	1	
144	L. 182	FIGNONE catena	—	1	
145	L. 406	ANELLO di tenuta per albero secondario	Angus MIM. 1530	1	

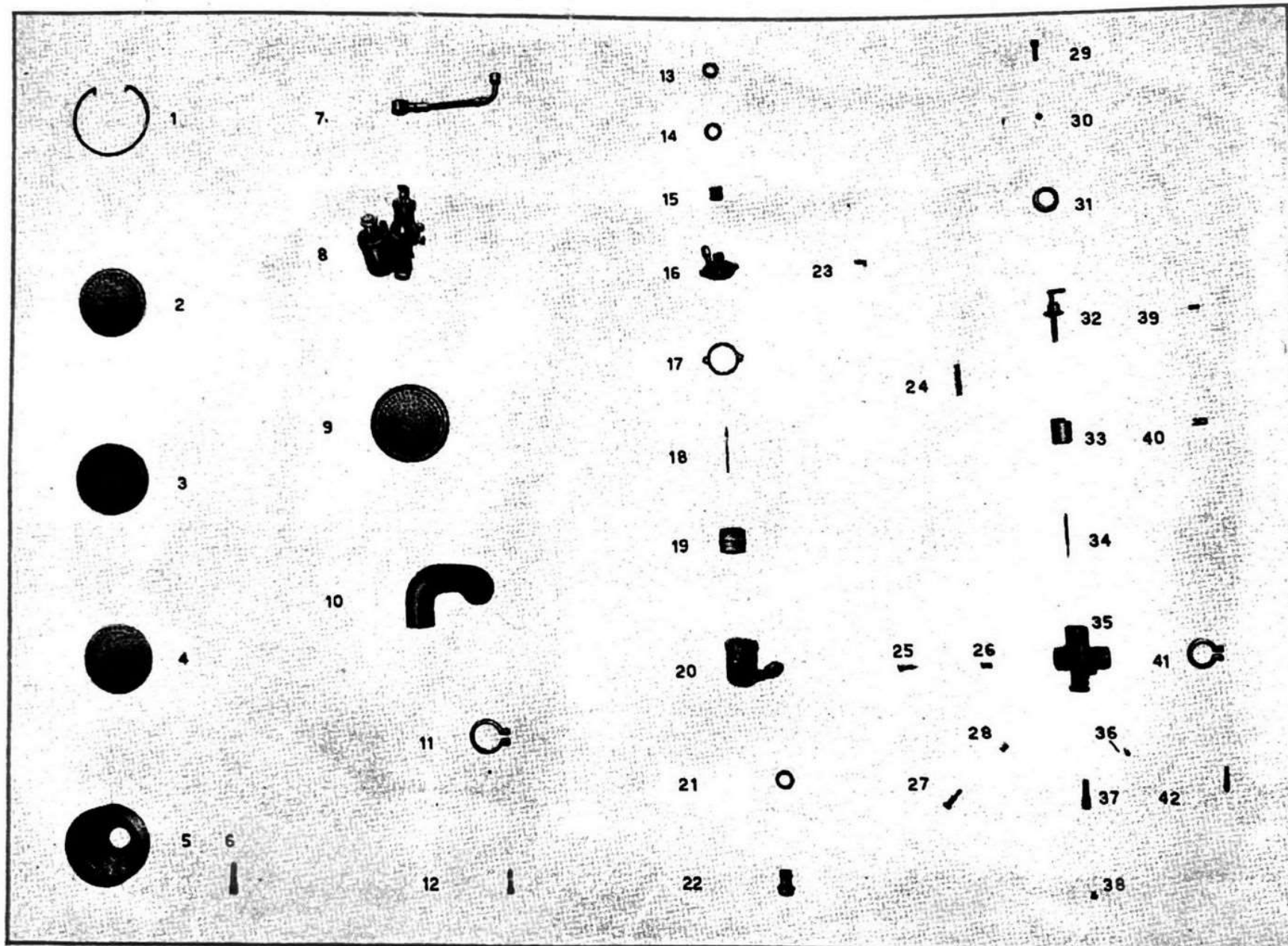
www.fpw.it

13

Numero Figura	Numero disegno	DENOMINAZIONE	Eventuali indicazioni	Quantità per Moto	Prezzo unitario
146	L. 88	CUSCINETTO a rulli per albero secondario lato pignone	RIV. 02 D.A.Q.V.	1	
147	L. 38	BOCCOLA per ingranaggio prima marcia albero secondario	—	1	
148	L. 3249	INGRANAGGIO prima marcia albero secondario	—	1	
149	L. 3251	SCORREVOLE per prima e seconda marcia	—	1	
150	L. 288	ANELLO di ritegno ingranaggio seconda marcia albero secondario	Seeger 20 e.	1	
151	L. 3247	ANELLO per ingranaggio seconda marcia albero secondario	—	1	
152	L. 3246	INGRANAGGIO seconda marcia albero secondario	—	1	
153	L. 3250	BOCCOLA per ingranaggio seconda e terza albero secondario	—	1	
154	L. 3236	ALBERO secondario cambio	—	1	
155	L. 3244	INGRANAGGIO terza marcia albero secondario	—	1	
156	L. 3247	ANELLO per ingranaggio terza marcia albero secondario	—	1	
157	L. 288	ANELLO di ritegno ingranaggio terza marcia albero secondario	—	1	
158	L. 3252	SCORREVOLE per terza e quarta marcia	—	1	
159	L. 3242	INGRANAGGIO quarta marcia albero secondario	—	1	
160	L. 33	INGRANAGGIO messa in moto	—	1	
161	L. 3259	BOCCOLA per ingranaggio messa in moto	—	1	
162	L. 40	MOLLA ritorno ingranaggio messa in moto	—	1	
163	L. 3478	ROSETTA per molla ritorno cricco messa in moto	—	1	
164	L. 746	CUSCINETTO a sfere per albero secondario cambio	RIV. 03 A.	1	

N. B. - I particolari che non hanno specificazione sono comuni ai tre tipi di moto e cioè: N. (normale), S. (sport), « S. 54 » (sport 54).

CARBURATORE PER NORMALE



CARBURATORE PER NORMALE

Tavola 2

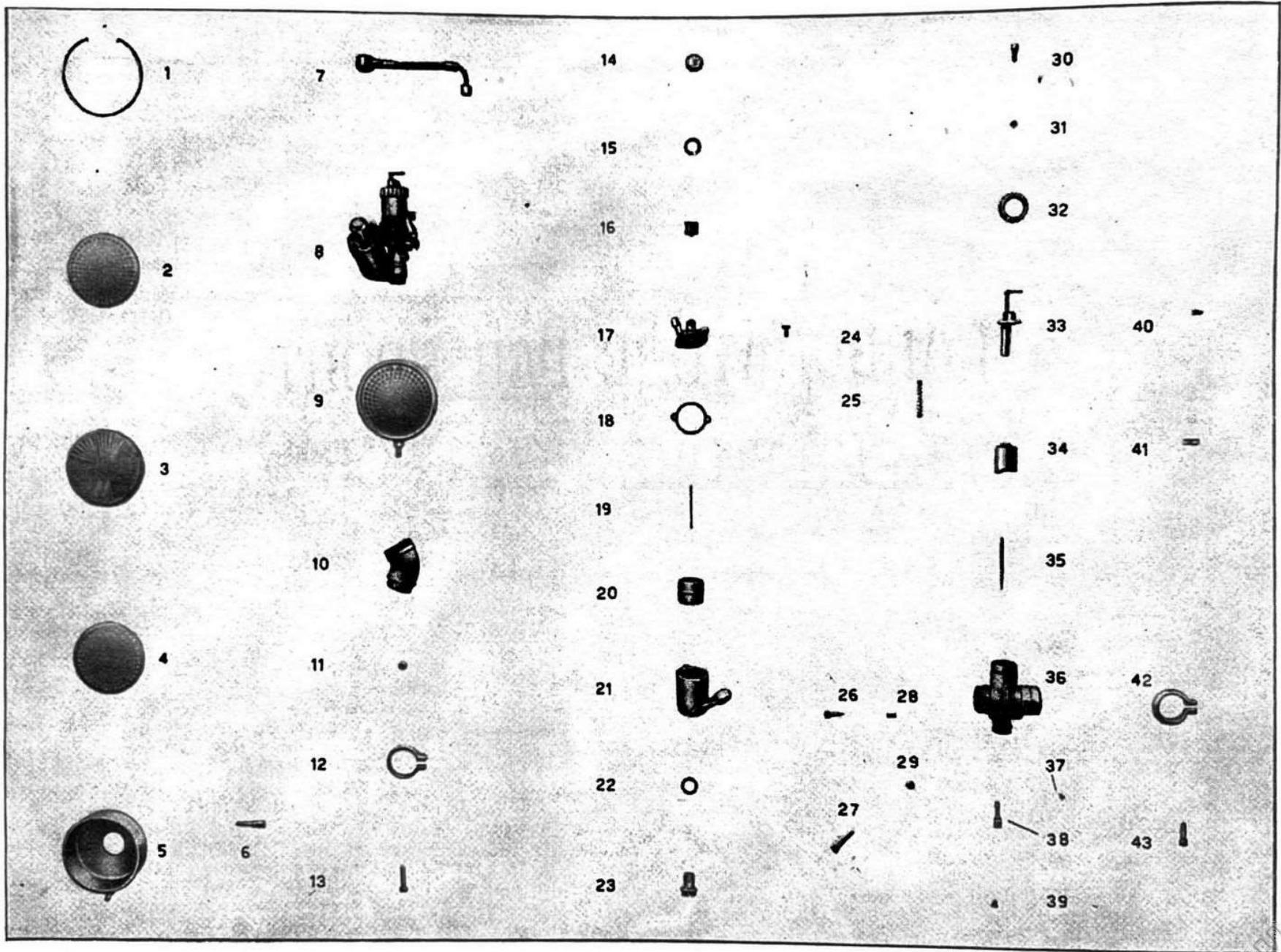
Numero Figura	Numero disegno	DENOMINAZIONE	Eventuali indicazioni	Quantità per Moto	Prezzo unitario
1	1639	ANELLO ritegno massa filtrante	—	1	
2	1633	DISCO forato	—	1	
3	1630	MASSA filtrante	—	1	
4	1633	DISCO forato	—	1	
5	2992	CUFFIA epuratore d'aria	—	1	
6	2652	VITE serraggio manicotto di attacco	—	1	
7	L. 260	TUBAZIONE completa per carburante	—	1	
8	L. 352	CARBURATORE completo	Dellorto UA. 17 BS.	1	
9	L. 388/2	EPURATORE d'aria completo	Dellorto tipo F8/5	1	
10	L. 3386	MANICOTTO per raccordo telaio e carburatore	—	1	
11	1722	ANELLO serraggio manicotto	—	1	
12	1111	VITE per anello serraggio manicotto	—	1	
13	1494	TAPPO fissaggio pipetta	—	1	
14	1416	GUARNIZIONE per pipetta arrivo benzina	—	2	
15	1419	FILTRO benzina	—	1	
16	1584	COPERCHIO vaschetta completo di agitatore	—	1	
17	1414	GUARNIZIONE coperchio vaschetta	—	1	
18	1607	ASTINA a cono lunga mm. 78	—	1	
19	1423	GALLEGGIANTE	—	1	
20	2087	VASCHETTA inclinata 50° a sinistra	—	1	
21	1382	GUARNIZIONE per tappo unione corpo vaschetta	—	2	
22	2086	TAPPO unione corpo vaschetta	—	1	
23	1491	VITE fissaggio coperchio vaschetta	—	2	
24	1409	MOLLA per valvola gas	—	1	
25	2115	VITE regolazione aria minimo	—	1	
26	1411	MOLLA per vite aria minimo	—	1	
27	1532	VITE guida e arresto valvola gas	—	1	
28	1411	MOLLA per vite guida e arresto valvola gas	—	1	
29	1481	VITE tendi filo	—	1	
30	1692	CONTRODADO per vite tendi filo	—	1	
31	1427	GHIERA per coperchio camera miscela	—	1	
32	1642	COPERCHIO camera miscela completo di comando aria diretto	—	1	
33	2096	VALVOLA gas sinistra (n. 50)	—	1	
34	2265	SPILLO conico	n. D. 15	1	

www.rpw.it

Numero Figura	Numero disegno	DENOMINAZIONE	Eventuali Indicazioni	Quantità per Moto	Prezzo unitario
35	2147	CORPO carburatore	—	1	
36	1488	GETTO minimo	40/100	1	
37	2058	POLVERIZZATORE	280/B	1	
38	1486	GETTO massimo	78/100	1	
39	1509	PINZETTA per tegola aria a comando diretto	—	1	
40	1407	ANCORINA per spillo conico	—	1	
41	1489	ANELLO serraggio manicotto	—	1	
42	1438	VITE per anello serraggio manicotto	—	1	

CARBURATORE PER SPORT

CARBURATORE PER SPORT

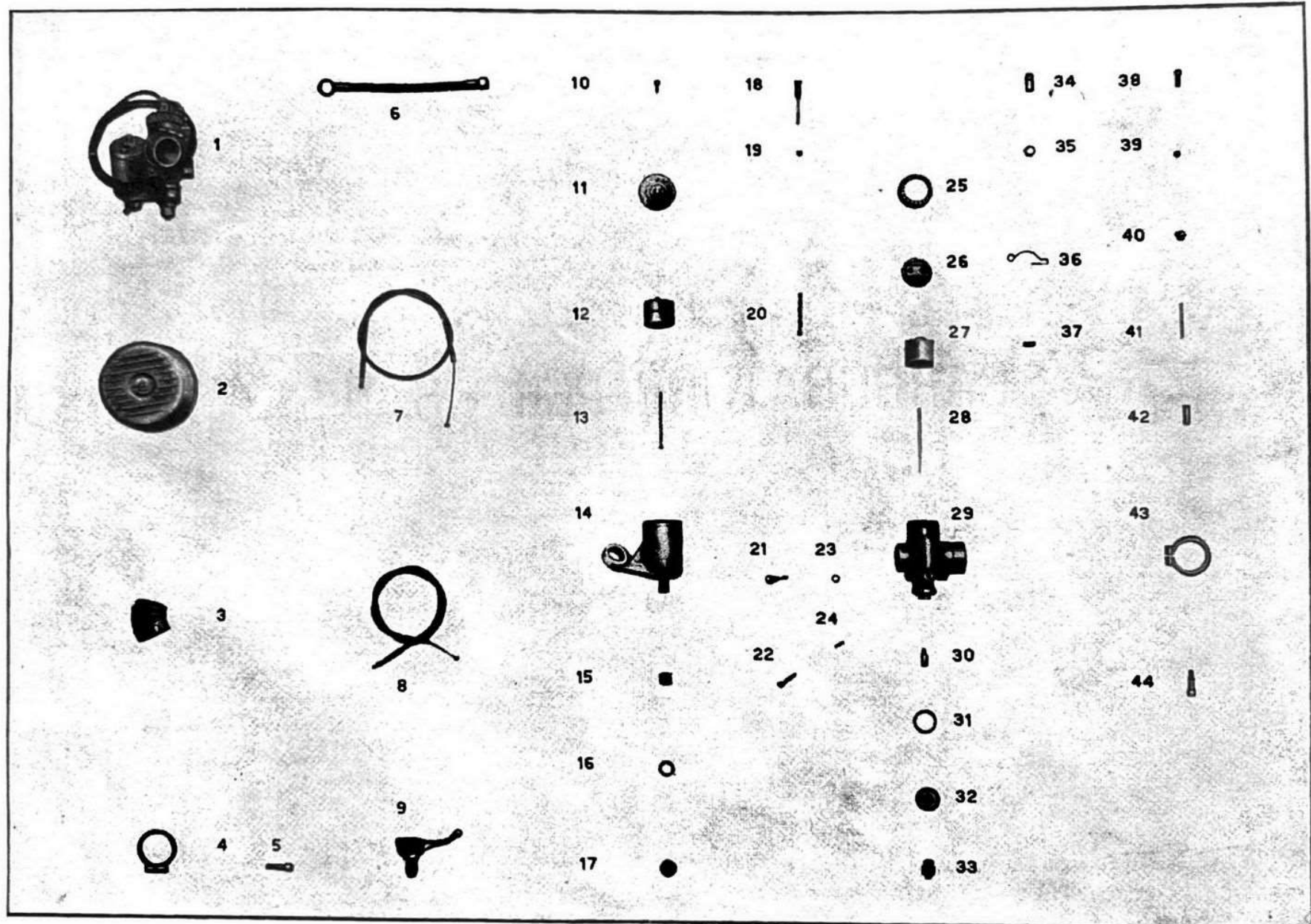


Numero Figura	Numero disegno	DENOMINAZIONE	Eventuali indicazioni	Quantità per Moto	Prezzo unitario
1	1639	ANELLO ritegno massa filtrante	—	1	
2	1633	DISCO forato	—	1	
3	1630	MASSA filtrante	—	1	
4	1633	DISCO forato	—	1	
5	2616	CUFFIA con tubetto sgocciolatore per F. 8/4	—	1	
6	2652	VITE serraggio manicotto di attacco	—	1	
7	L. 260	TUBAZIONE completa per carburante	—	1	
8	L. 933	CARBURATORE completo	Dellorto UB. 20 BS.	1	
9	2619	EPURATORE completo	Dellorto tipo F8/4	1	
10	2540	GOMITO a 45°	—	1	
11	2542	DADO per vite 2541	—	1	
12	2543	ANELLO serraggio gomito	—	1	
13	2541	VITE serraggio anello per gomito	—	1	
14	1494	TAPPO fissaggio pipetta	—	1	
15	1416	GUARNIZIONE per pipetta	—	2	
16	1419	FILTRO benzina	—	1	
17	1584	COPERCHIO vaschetta completo di agitatore	—	1	
18	1414	GUARNIZIONE per coperchio vaschetta	—	2	
19	1607	ASTINA a cono per galleggiante	—	1	
20	1423	GALLEGGIANTE	—	1	
21	2200	VASCETTA verticale	—	1	
22	1382	GUARNIZIONE per tappo unione corpo vaschetta	—	2	
23	2086	TAPPO unione corpo vaschetta	—	1	
24	1491	VITE fissaggio coperchio vaschetta	—	2	
25	2372	MOLLA per valvola gas	—	1	
26	2115	VITE regolazione aria minimo	—	1	
27	1095/1	VITE arresto valvola gas	—	1	
28	1411	MOLLA per vite aria minimo	—	1	
29	1096	DADO bloccaggio per vite arresto valvola gas	—	1	
30	1104	VITE tendi filo	—	1	
31	1691	CONTRODADO per vite tendi filo	—	1	
32	2324	GHIERA per coperchio camera miscela	—	1	
33	2330	COPERCHIO camera miscela completo di comando aria diretto	—	1	
34	2323	VALVOLA gas (n. 70)	—	1	

CARBURATORE PER SPORT

Numero Figura	Numero disegno	DENOMINAZIONE	Eventuali indicazioni	Quantità per Moto	Prezzo unitario
35	2343	SPILLO conico	n. E. 3	1	
36	2551	CORPO carburatore	—	1	
37	1488	GETTO del minimo	40/100	1	
38	2058	POLVERIZZATORE	260/B	1	
39	1486	GETTO del massimo	95/100	1	
40	1509	PINZETTA per tegola aria a comando diretto	—	1	
41	1407	ANCORINA per spillo conico	—	1	
42	1722	ANELLO serraggio manicotto	—	1	
43	1111	VITE per anello serraggio manicotto	—	1	

CARBURATORE PER « S. 54 »

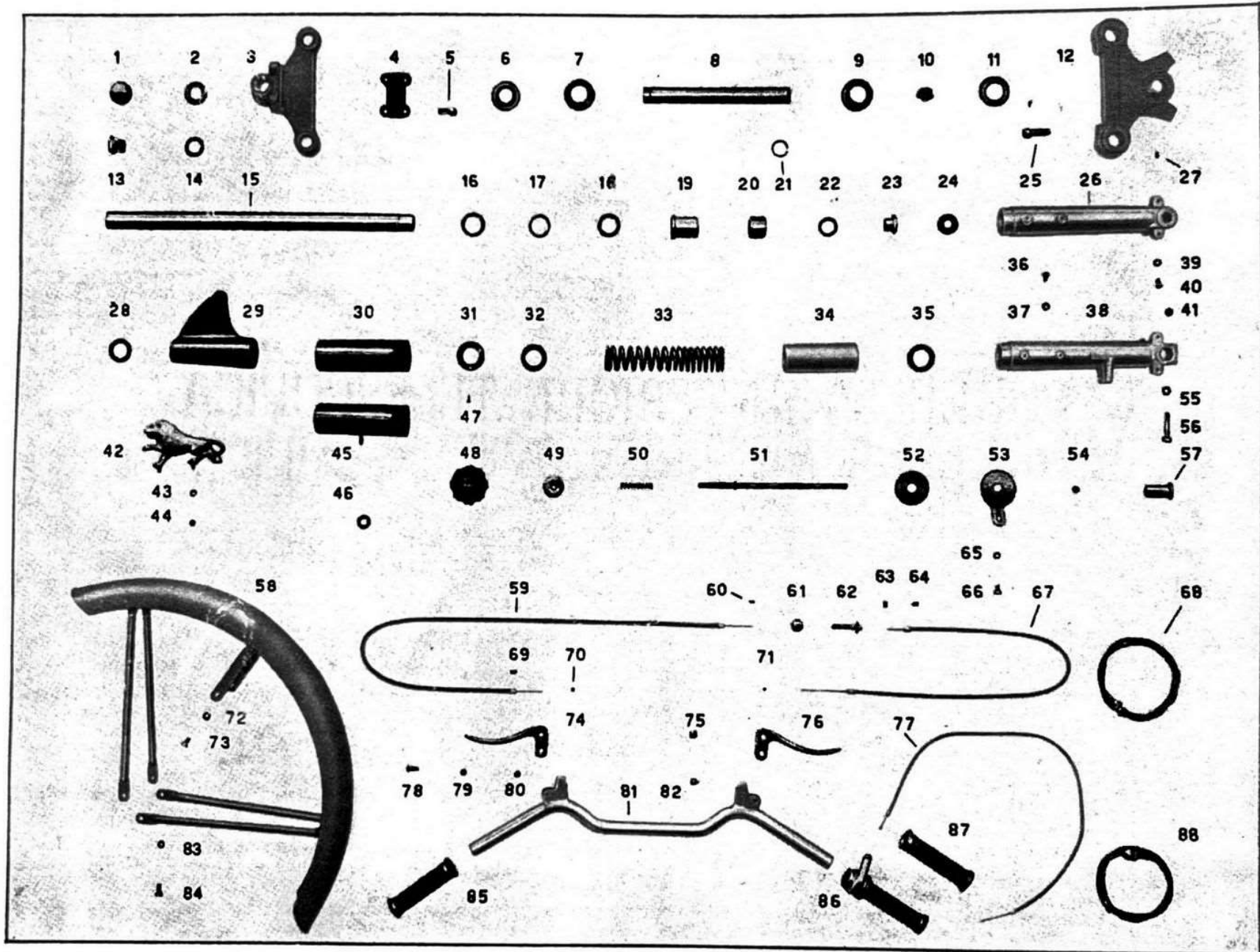


Numero Figura	Numero disegno	DENOMINAZIONE	Eventuali indicazioni	Quantità per Moto	Prezzo unitario
1	L. 3183	CARBURATORE completo			
2	L. 388/3	EPURATORE completo	Dellorto « SSI 25 A »	1	
3	L. 3540/1	GOMITO a 45°	Dellorto « F. 20 »	1	
4	L. 3540/2	ANELLO serraggio gomito	—	1	
5	1750	VITE serraggio anello per gomito	∅ 42 mm.	1	
6	L. 260/1	TUBAZIONE completa per carburante	—	1	
7	L. 405	FILO completo di guaina e terminali per comando gas	—	1	
8	L. 3541	FILO completo di guaina per comando aria	—	1	
9	L. 3221	COMANDO a mano per aria	—	1	
10	1119	VITE bloccaggio coperchio vaschetta	Dellorto « 1664/22 »	1	
11	2786	COPERCHIO completo di agitatore per vaschetta con P. I.	—	1	
12	1156	GALLEGGIANTE	—	1	
13	1142	ASTINA a cono per vaschetta	—	1	
14	1738	CORPO vaschetta	—	1	
15	1419	FILTRO benzina	—	1	
16	1416	GUARNIZIONE per pipetta arrivo benzina	—	2	
17	1494	TAPPO fissaggio pipetta	—	1	
18	2388	VITE guida e arresto valvola gas	—	1	
19	1576	CONTRODADO per vite guida e arresto valvola gas	—	1	
20	1190	MOLLA per valvola gas	—	1	
21	1159	GETTO del minimo	50/100	1	
22	1101	VITE regolazione aria minimo	—	1	
23	1158	GUARNIZIONE per getto del minimo	—	1	
24	1116	MOLLA per vite aria minimo	—	1	
25	1793	GHIERA per coperchio camera miscela	—	1	
26	2385	COPERCHIO camera miscela	—	1	
27	2384	VALVOLA gas	n. 90	1	
28	1924	SPILLO conico	M. 1	1	
29	2382	CORPO carburatore	—	1	
30	1126	GETTO del massimo	115/100	1	
31	1161	GUARNIZIONE per tappo unione vaschetta	—	2	
32	2387	TAPPO fissaggio vaschetta	—	1	
33	1801	TAPPO per getto massimo	—	1	
34	1122	VITE tendifilo per comando gas	—	1	

www.worpw.it

Numero Figura	Numero disegno	DENOMINAZIONE	Eventuali indicazioni	Quantità per Moto	Prezzo unitario
35	1123	DADO di bloccaggio per vite tendifilo gas	—	1	
36	1740	MOLLA di arresto per ghiera coperchio camera miscela	—	1	
37	1407	ANCORINA per spillo conico	—	1	
38	1104	VITE tendi filo	—	1	
39	1891	CONTRODADO per vite tendifilo comando correttore	—	1	
40	1127	TAPPO camera correttore	—	1	
41	1745	MOLLA per pistoncino correttore	—	1	
42	1120	PISTONCINO correttore	—	1	
43	L. 3540/2	ANELLO di serraggio manicotto	∅ 42 mm.	1	
44	1750	VITE per anello serraggio manicotto	—	1	

FORCELLA ANTERIORE TELESCOPICA



FORCELLA ANTERIORE TELESCOPICA

Tavola 5

Numero Figura	Numero disegno	DENOMINAZIONE	Eventuali indicazioni	Quantità per Moto	Prezzo unitario
1	L. 3406	CONTRODADO per sterzo (per N.)	—	1	
2	B. 1400	DADO speciale per sterzo	—	1	
3	C. 2253	TESTA di sterzo	—	1	
4	B. 1033	MORSETTO per manubrio	—	1	
5	B. 1323	VITE per morsetto manubrio	—	4	
6	B. 1038	CALOTTA superiore esterna sterzo	—	1	
7	C. 2280	CALOTTA superiore interna sterzo	—	1	
8	C. 2277	CANNOTTO di sterzo	—	1	
9	C. 2280	CALOTTA inferiore interna sterzo	—	1	
10	B. 1039	SFERE per calotte sterzo	D. 1/4"	38	
11	B. 1038	CALOTTA inferiore esterna sterzo	—	1	
12	C. 2254	BASE di sterzo	—	1	
13	C. 2251	TAPPO superiore bracci	—	2	
14	C. 2252	ROSETTA per tappo superiore bracci	—	2	
15	L. 3206	BRACCI per telescopia	—	2	
16	C. 2263	GHIERA per copripolvere inferiore	—	2	
17	C. 2264	ROSETTA battuta ghiera	—	2	
18	C. 2265	ANELLO di tenuta per forcella	Angus MIM. 2938	2	
19	C. 2266	BOCCOLA per astucci	—	2	
20	C. 2269	BOCCOLA per bracci	—	2	
21	L. 161	ANELLO di sicurezza per base sterzo	—	1	
22	C. 2252	ROSETTA per tappo inferiore bracci	—	2	
23	C. 2270	TAPPO inferiore bracci	—	2	
24	L. 3459	ANELLO ammortizzatore per forcella	Gomma	2	
25	MU. 1263	VITE T. C. E. per base sterzo	—	2	
26	C. 2268	ASTUCCIO sinistro	—	1	
27	B. 1099	SPINA conica per cannotto sterzo	—	2	
28	C. 2255	GUARNIZIONE per fodero reggi fanale	Gomma	2	
29	C. 2257	FODERO reggi fanale	—	2	
30	L. 3207/1	COPRIPOLVERE superiore (per N.)	—	2	
30	L. 3207/1	COPRIPOLVERE superiore (per S. e «S. 54»)	—	1	
31	C. 2259	RINFORZO per copripolvere superiore	—	2	
32	C. 2260	GUARNIZIONE superiore per molla	—	2	
33	L. 3154	MOLLA	—	2	

Numero Figura	Numero disegno	DENOMINAZIONE	Eventuali indicazioni	Quantità per Moto	Prezzo unitario
34	L. 3208	COPRIPOLVERE inferiore	—	2	
35	C. 2260	GUARNIZIONE inferiore per molla	—	2	
36	B. 1067	VITE livello olio	—	2	
37	L. 419	ROSETTA di fibra vite livello olio	—	2	
38	C. 2267	ASTUCCIO destro	—	1	
39	L. 419	ROSETTA di fibra per vite scarico olio	—	2	
40	B. 1067	VITE scarico olio	—	2	
41	L. 280	DADO per bullone astuccio destro	6 UNI 207	1	
42	L. 731	LEONCINO per parafango anteriore	—	1	
43	L. 11	ROSETTA elastica per fiss. leoncino	—	2	
44	L. 214	DADO per fissaggio leoncino	—	2	
45	L. 3207/2	COPRIPOLVERE superiore sinistro (per S. e «S. 54»)	—	1	
46	L. 3456	ANELLO in gomma per reggi corda contactl'ometri (per S. e «S. 54»)	—	1	
47	B. 1061	VITE per rinforzo copripolvere superiore	—	6	
48	L. 899	VOLANTINO per frenasterzo (per S. e «S. 54»)	—	1	
49	B. 1401	CONTRODADO per sterzo (per S. e «S. 54»)	—	1	
50	L. 664	MOLLA per tirante frenasterzo (per S. e «S. 54»)	—	1	
51	C. 2274	TIRANTE per frenasterzo (per S. e «S. 54»)	—	1	
52	C. 2275	DISCO per frenasterzo (per S. e «S. 54»)	—	1	
53	L. 3174	GAMBA di forza per frenasterzo (per S. e «S. 54»)	—	1	
54	B. 1335	CONTRODADO per tirante frenasterzo (per S. e «S. 54»)	—	1	
55	L. 332	ROSETTA per bullone astuccio destro	D. 6,4 UNI 1734	1	
56	C. 2281	BULLONE per astuccio destro	—	1	
57	C. 2276	DADO speciale per frenasterzo (per S. e «S. 54»)	—	1	
58	C. 2285	PARAFANGO anteriore	—	1	
59	L. 3392/1/2	FILO con guaina comando frizione	—	1	
60	L. 460	CAPOCORDA per filo frizione lato motore	—	1	
61	L. 265	CONTRODADO registro filo freno e frizione	—	2	
62	L. 264	REGISTRO filo freno e frizione	—	2	
63	L. 389	CAPOCORDA per filo freno lato mozzo	—	1	
64	L. 3440	CAPPELOTTO copri guaina frizione	—	2	
65	L. 432	ROSETTA dentellata per bullone gamba di forza frenasterzo (per S. e «S. 54»)	—	1	
66	L. 324	BULLONE per gamba di forza frenasterzo (per S. e «S. 54»)	—	1	
67	L. 3392/3/4	FILO con guaina comando freno anteriore (per N.)	—	1	

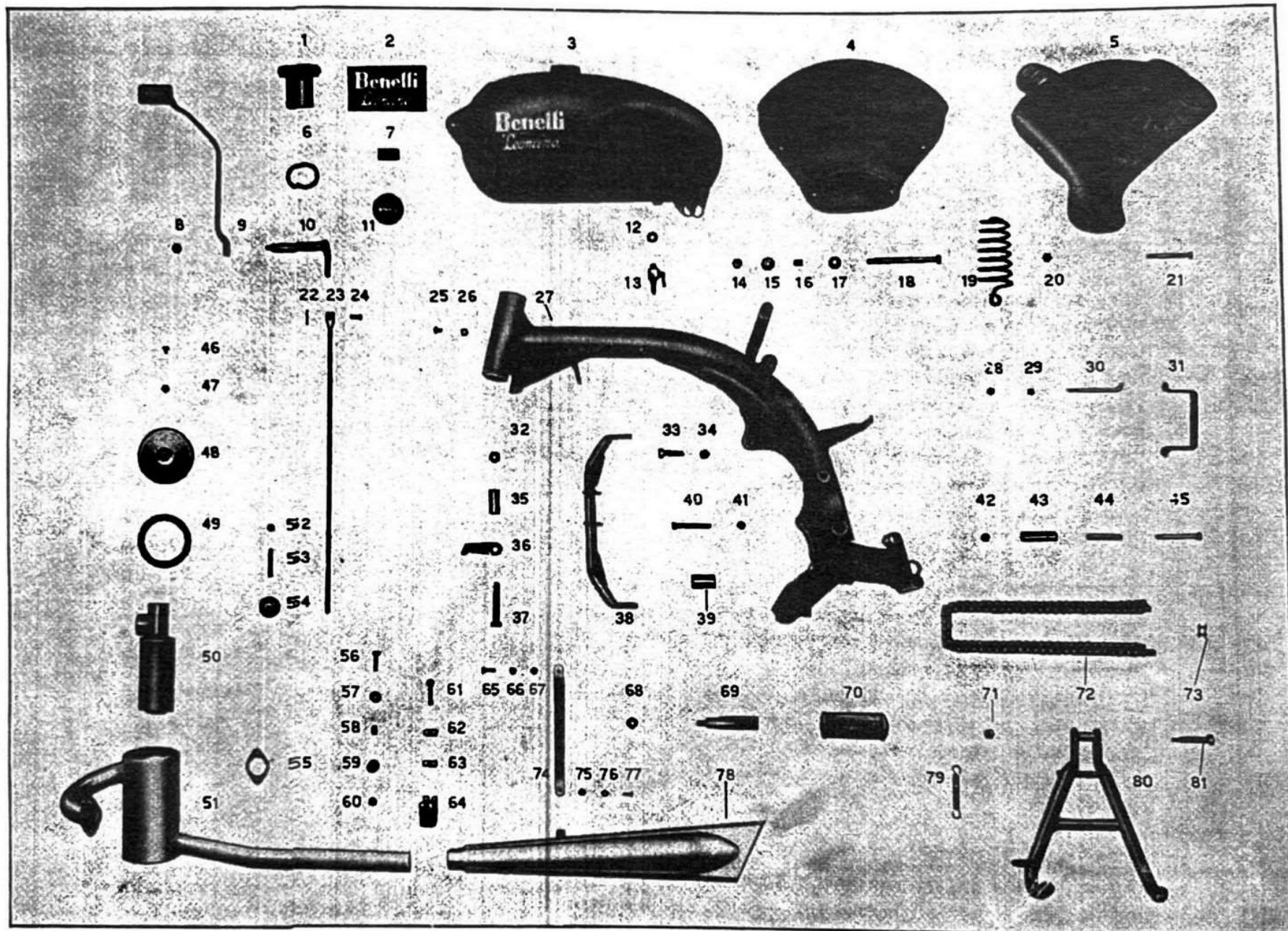
FORCELLA ANTERIORE TELESCOPICA

Tavola 5

Numero Figura	Numero disegno	DENOMINAZIONE	Eventuali indicazioni	Quantità per Moto	Prezzo unitario
67	L. 3392/3/5	FILO con guaina comando freno anteriore (per S. e « S. 54 »)	—	1	
68	L. 3392/6	FILO comando frizione (completo)	—	1	
69	L. 3440	APPELLOTTO copriguaina freno	—	1	
70	B. 1557	CAPOCORDA filo frizione lato leva manubrio	—	2	
71	B. 1557	CAPOCORDA filo freno lato leva manubrio	—	1	
72	B. 1553	ROSETTA elastica per fissaggio superiore parafango anteriore	—	1	
73	MU. 235	BULLONE fissaggio superiore parafango anteriore	—	2	
74	L. 3170/1	LEVA sul manubrio comando frizione	—	2	
75	L. 348	SERRAFILO leva sul manubrio per freno e frizione	—	1	
76	L. 3170/2	LEVA sul manubrio comando freno	—	2	
77	L. 405/1/2	FILO completo per carburatore (per N.)	—	1	
77	L. 405/1/3	FILO completo per carburatore (per S. e « S. 54 »)	—	1	
78	L. 3172	VITE per leve manubrio	—	1	
79	L. 3169	BOCCOLA per leve manubrio	—	2	
80	L. 290	DADO per viti leve manubrio	6 UNI 207	2	
81	L. 3404	MANUBRIO (per N.)	—	2	
81	L. 3493/1	MANUBRIO (per S.)	—	1	
81	L. 3493/2	MANUBRIO (per « S. 54 »)	—	1	
82	L. 456	CAPPELLOTTO reggi guaina lato manubrio per freno e frizione	—	1	
83	B. 1553	ROSETTA elastica per fissaggio inferiore parafango anteriore	—	2	
84	B. 1476	BULLONE per fissaggio inferiore parafango anteriore	—	4	
85	L. 377	MANOPOLA sinistra (gomma)	—	4	
86	L. 376/1	MANOPOLA comando gas (completa)	—	1	
87	L. 376/2	MANOPOLA destra (gomma)	—	1	
88	L. 3392/7	FILO comando freno (completo per N.)	—	1	
88	L. 3392/8	FILO comando freno (completo per S. e « S. 54 »)	—	1	

N. B. - I particolari che non hanno specificazione sono comuni ai tre tipi di moto e cioè: N. (normale), S. (sport), « S. 54 » (sport 54).

TELAIO



TELAIO

Tavola 6

Numero Figura	Numero disegno	DENOMINAZIONE	Eventuali indicazioni	Quantità per Moto	Prezzo unitario
1	L. 3062	TAPPO serbatoio con misurino per miscela	—	1	
2	L. 676	DECALCOMANIA serbatoio carburante	—	2	
3	L. 3195	SERBATOIO carburante (per N.)	—	1	
3	L. 3195/1	SERBATOIO carburante (per S.)	—	1	
3	L. 3507	SERBATOIO carburante (per «S. 54») (capacità l. 14)	—	1	
4	L. 3175/1	COPRISELLA per sella a triangolo (per N. e S.)	—	1	
4	L. 3498/1	COPRISELLA per sella biposto (per «S. 54»)	—	1	
5	L. 3175	SELLA a triangolo (per N. e S.)	—	1	
5	L. 3498	SELLA biposto (per «S. 54»)	—	1	
6	L. 3223	GUARNIZIONE per tappo serbatoio con misurino (per N.)	—	1	
7	L. 399	DECALCOMANIA per telaio (per N.)	—	1	
7	L. 973	DECALCOMANIA per telaio (per S.)	—	1	
7	L. 3185	DECALCOMANIA per telaio (per «S. 54»)	—	1	
8	L. 187	DADO per perno pedale freno	8 UNI 207	1	
9	L. 572	PEDALE freno (per N. e S.)	—	1	
9	L. 3204	PEDALE freno (per «S. 54»)	—	1	
10	L. 573	PERNO con leva pedale freno	—	1	
11	L. 398	DECALCOMANIA tonda per telaio	—	1	
12	L. 425	ROSETTA di fibra per rubinetto serbatoio carburante	—	1	
13	L. 379	RUBINETTO serbatoio carburante	—	1	
14	L. 187	DADO per fissaggio posteriore serbatoio	8 UNI 207	1	
15	L. 635	ROSETTA per bullone fissaggio posteriore serbatoio	—	1	
16	L. 3389	TUBETTO per bullone fissaggio posteriore serbatoio	—	2	
17	B. 1096	BOCCOLA in gomma per fissaggio posteriore serbatoio	—	2	
18	L. 3264	BULLONE fissaggio posteriore serbatoio	—	2	
19	L. 3175/2	MOLLA per sella a triangolo (per N. e S.)	—	2	
20	L. 187	DADO per fissaggio anteriore sella	—	1	
21	L. 178	BULLONE fissaggio anteriore sella	—	1	
22	L. 305	COPIGLIA per spina forcellino freno posteriore	—	1	
23	L. 252	TIRANTE freno posteriore	—	1	
24	L. 259	SPINA per forcellino freno posteriore	—	1	
25	L. 324	BULLONE per attacco anteriore serbatoio carburante	—	2	
26	L. 432	ROSETTA per attacco anteriore serbatoio carburante	—	2	
27	L. 3165/1	TELAIO (per N.)	—	1	

www.rpw.it

Numero Figura	Numero disegno	DENOMINAZIONE	Eventuali indicazioni	Quantità per Moto	Prezzo unitario
27	L. 3165/2	TELAIO (per S e «S. 54»)	—	1	
28	L. 280	DADO per fissaggio batteria	D. 6 UNI 207	2	
29	L. 432	ROSETTA per dadi fissaggio batteria	—	2	
30	L. 3152	TIRANTE fissaggio batteria	—	2	
31	L. 3153	PIASTRINO serraggio batteria	—	1	
32	L. 16	DADO per bullone sostegno pedane	—	1	
33	L. 181	BULLONE per fissaggio superiore motore	—	1	
34	L. 187	DADO per bullone fissaggio superiore motore	8 UNI 207	1	
35	L. 271	DISTANZIATORE per sostegno pedane	—	1	
36	L. 079	PIASTRINO arresto pedale freno	—	1	
37	L. 680	BULLONE per sostegno pedane	—	1	
38	L. 3403	SOSTEGNO pedane (per N. e S.)	—	1	
38	L. 3193	SOSTEGNO pedane (per «S. 54»)	—	1	
39	C. 2232	BOCCOLA per perno forcellone	—	2	
40	L. 301	BULLONE fissaggio motore alle piastre inferiori	—	2	
41	L. 187	DADO per bullone fissaggio motore alle piastre inferiori	8 UNI 207	2	
42	L. 315	DADO per attacco inferiore parafrangente posteriore	—	1	
43	L. 909	BOCCOLA in gomma per attacco inferiore parafrangente posteriore	—	1	
44	L. 908	TUBO per boccola in gomma	—	1	
45	L. 911	BULLONE per attacco inferiore parafrangente posteriore	—	1	
46	L. 3177/5	BULLONE per coperchio precamera tubo scarico	—	2	
47	L. 3177/4	ROSETTA per bullone coperchio precamera tubo scarico	—	2	
48	L. 3177/3	COPERCHIO per precamera tubo scarico	—	1	
49	L. 3492	GUARNIZIONE per coperchio precamera tubo scarico	—	1	
50	L. 3177/2	PRECAMERA interna di espansione per tubo scarico (per N. e S.)	—	1	
50	L. 3487/2	PRECAMERA interna di espansione per tubo scarico (per «S. 54»)	—	1	
51	L. 3177/1	CORPO tubo scarico (per N. e S.)	—	1	
51	L. 3487/1	CORPO tubo scarico (per «S. 54»)	—	1	
51	L. 3177	TUBO scarico completo di precamera (per N. e S.)	—	1	
51	L. 3487	TUBO scarico completo di precamera (per «S. 54»)	—	1	
52	L. 280	DADO per tirante freno posteriore	D. 6 UNI 207	1	
53	L. 255	MOLLA per tirante freno posteriore	—	1	
54	L. 256	DADO speciale regista freno posteriore	—	1	
55	L. 304	GUARNIZIONE tubo scarico (per N. e S.)	—	1	

TELAIO

Tavola 6

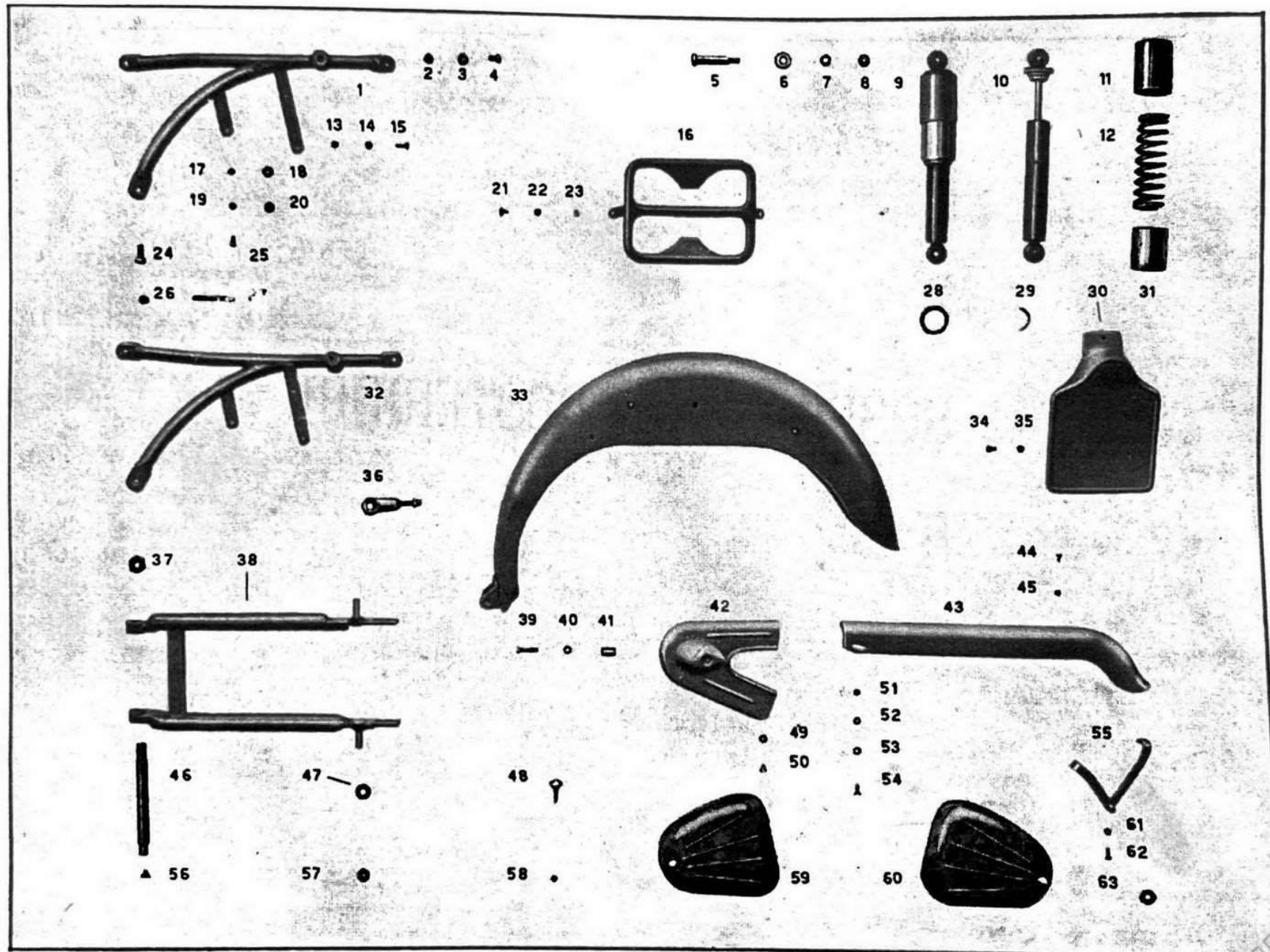
Numero Figura	Numero disegno	DENOMINAZIONE	Eventuali indicazioni	Quantità per Moto	Prezzo unitario
55	L. 3194	GUARNIZIONE tubo scarico (per « S. 54 »)	—	1	
56	L. 696	BULLONE fissaggio tubo scarico	—	1	
57	L. 721	ROSETTA per bullone fissaggio tubo scarico	—	1	
58	L. 778	TUBETTO per bullone fissaggio tubo scarico	—	1	
59	B. 1096	BOCCOLA in gomma per fissaggio tubo scarico	—	1	
60	L. 315	DADO per bullone fissaggio tubo scarico	—	1	
61	L. 531	BULLONE per fascietta marmitta	—	1	
62	L. 533	BARILOTTO forato per fascietta marmitta	—	1	
63	L. 532	BARILOTTO filettato per fascietta marmitta	—	1	
64	L. 530	FASCIETTA per marmitta (per N. e S.)	—	1	
64	L. 3214	FASCIETTA per marmitta (per « S. 54 »)	—	1	
65	B. 1476	BULLONE per attacco superiore asta marmitta	—	1	
66	L. 432	ROSETTA dentellata per attacco superiore asta marmitta	—	1	
67	L. 280	DADO per bullone attacco superiore asta marmitta	D. 6 UNI 207	1	
68	L. 16	DADO per perno portapedane	—	2	
69	L. 230	PORTA pedane	—	2	
70	L. 378	PEDANA in gomma	—	2	
71	L. 187	DADO per bullone cavalletto	—	1	
72	L. 336	CATENA (per N.)	1/2×3/16 r	1	
72	L. 336/1	CATENA (per S.)	1/2×3/16 r	1	
72	L. 336/2	CATENA (per « S. 54 »)	1/2×3/16 r	1	
73	L. 409	MAGLIA di congiunzione per catena	1/2×3/16 r	1	
74	L. 3263	ASTA per attacco marmitta tubo scarico	—	1	
75	L. 280	DADO per bullone fissaggio marmitta scarico	D. 6 UNI 207	1	
76	L. 432	ROSETTA dentellata per bullone fissaggio marmitta scarico	—	1	
77	L. 84	BULLONE per fissaggio marmitta scarico	D. 6×14 UNI 187	1	
78	L. 3030	MARMITTA per tubo scarico (per N. e S.)	—	1	
78	L. 3213	MARMITTA per tubo scarico (per « S. 54 »)	—	1	
79	L. 641	MOLLA per cavalletto	—	1	
80	L. 165	CAVALLETTO	—	1	
81	L. 190	BULLONE per cavalletto	—	1	

N. B. - I particolari che non hanno specificazione sono comuni ai tre tipi di moto e cioè: N. (normale), S. (sport), « S. 54 » (sport 54).

www.wipw.it

SOSPENSIONE POSTERIORE

SOSPENSIONE POSTERIORE



SOSPENSIONE POSTERIORE

Tavola 7

Numero Figura	Numero disegno	DENOMINAZIONE	Eventuali indicazioni	Quantità per Moto	Prezzo unitario
1	L. 3494/1	BRANCA sinistra forcella posteriore rigida	—	1	
2	L. 187	DADO per fissaggio superiore parafrango	8 UNI 207	2	
3	L. 589	ROSETTA per dado fissaggio superiore parafrango	—	2	
4	L. 614	BULLONE per fissaggio superiore parafrango	—	2	
5	C. 2225	BULLONE per fissaggio superiore ammortizzatori	—	2	
6	B. 1291	ROSETTA piana per bullone fissaggio superiore ammortizzatori	—	2	
7	B. 1555	ROSETTA elastica per bullone fissaggio superiore ammortizzatori	—	2	
8	B. 1524	DADO per bulloni fissaggio superiore ammortizzatori	—	2	
9	L. 3209	AMMORTIZZATORE	—	2	
10	L. 3209/1	CORPO ammortizzatore	—	2	
11	L. 3209/2	COPRIPOLVERE superiore ammortizzatori	—	2	
12	L. 3209/3	MOLLA per ammortizzatori	—	2	
13	L. 280	DADO per bullone attacco superiore asta marmitta	6 UNI 207	1	
14	L. 432	ROSETTA dentellata per bullone attacco superiore asta marmitta	—	1	
15	B. 1478	BULLONE per attacco superiore asta marmitta	—	1	
16	L. 578	PORTAPACCHI per parafrango posteriore (per N.)	—	1	
17	L. 280	DADO per bullone fissaggio borsette	6 UNI 207	5	
18	MU. 612	ROSETTA per fissaggio posteriore sella (per N. e S.)	8x17 UNI 1734	2	
19	L. 432	ROSETTA dentellata per bullone fissaggio borsette	—	5	
20	L. 187	DADO per fissaggio posteriore sella (per N. e S.)	8 UNI 207	2	
21	L. 324	BULLONE fissaggio portapacchi (per N.)	—	4	
22	L. 432	ROSETTA dentellata per bulloni fissaggio portapacchi (per N.)	—	4	
23	L. 280	DADO per bulloni fissaggio porta pacchi (per N.)	6 UNI 207	4	
24	L. 3163	BULLONE fissaggio inferiore forcella posteriore rigida	—	2	
25	L. 84	BULLONE per fissaggio borsette	6x14 UNI 187	5	
26	L. 187	DADO fissaggio superiore forcella posteriore rigida	8 UNI 207	1	
27	L. 3166	BULLONE fissaggio superiore forcella posteriore rigida	—	1	
28	L. 3209/4	ANELLO ritegno copripolvere inferiore ammortizzatori	—	2	
29	L. 3209/5	LUNETTA per anello ritegno copripolvere inferiori ammortizzatori	—	4	
30	L. 851	PORTA targa	—	1	
31	L. 3209/6	COPRIPOLVERE inferiore ammortizzatori	—	2	
32	L. 3494/2	BRANCA destra forcella posteriore rigida	—	1	
33	L. 917	PARAFANGO posteriore	—	1	
34	L. 324	BULLONE fissaggio porta targa	—	2	

www.epv.it

Tavola 7

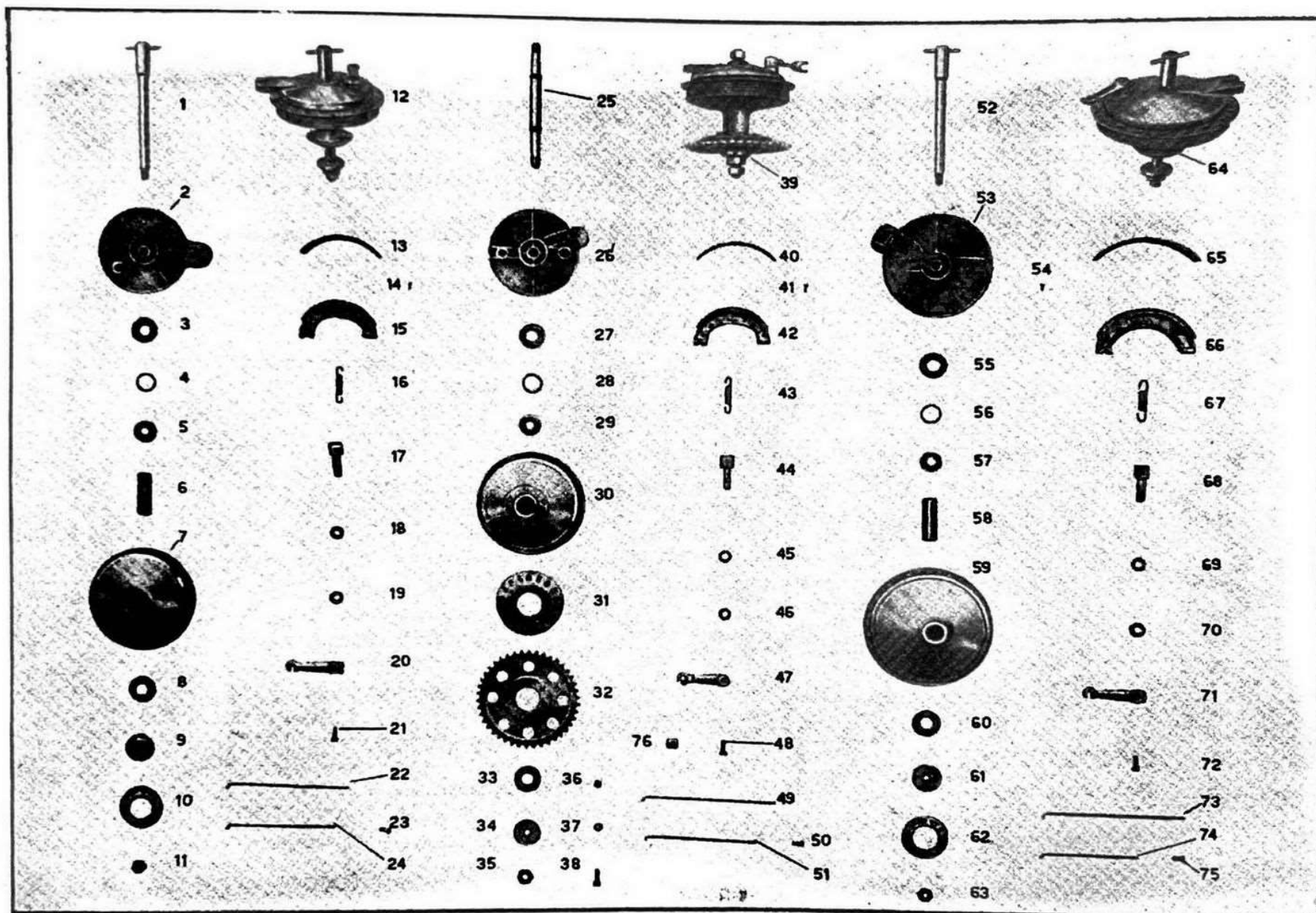
SOSPENSIONE POSTERIORE

Numero Figura	Numero disegno	DENOMINAZIONE	Eventuali indicazioni	Quantità per Moto	Prezzo unitario
35	L. 280	DADO per bulloni fissaggio porta targa	6 UNI 207	2	
36	L. 3499	TENDI catena completo	—	2	
37	B. 1202	DADO per perno forcellone posteriore	—	2	
38	L. 3137	FORCELLONE oscillante	—	1	
39	L. 330	BULLONE fissaggio anteriore copricatena anteriore	—	1	
40	L. 332	ROSETTA piana per bullone fissaggio anteriore copricatena anteriore	—	1	
41	L. 331	SPESSORE per copricatena anteriore	—	1	
42	L. 3276	COPRICATENA anteriore	—	1	
43	L. 3143	COPRICATENA posteriore	—	1	
44	L. 209	VITE fissaggio copricatena posteriore	—	2	
45	L. 214	DADO per viti fissaggio copricatena posteriore	—	2	
46	L. 3139	PERNO per forcellone oscillante	—	1	
47	B. 1291	ROSETTA piana per attacco inferiore ammortizzatore	—	2	
48	L. 3155/1	POMETTO per borsetta	—	2	
49	L. 332	ROSETTA piana per bullone fissaggio posteriore copricatena anteriore	—	1	
50	L. 324	BULLONE fissaggio posteriore copricatena anteriore	—	1	
51	L. 290	DADO per fissaggio copricatena posteriore al forcellone	6 UNI 207	1	
52	B. 1553	ROSETTA elastica per dado fissaggio copricatena posteriore al forcellone	—	1	
53	L. 332	ROSETTA piana per bullone fissaggio copricatena posteriore al forcellone	6 4 UNI 1734	1	
54	L. 84	BULLONE fissaggio copricatena posteriore al forcellone	—	1	
55	L. 627	SOSTEGNO copricatena posteriore	—	1	
56	B. 1531	INGRASSATORE a sfera per perno forcellone oscillante	—	1	
57	B. 1074	DADO per attacco inferiore ammortizzatore	—	1	
58	L. 3155/2	DADO per pometto borsetta	—	2	
59	L. 3155	BORSETTA sinistra porta accessori	—	2	
60	L. 3156	BORSETTA destra porta accessori e bobina	—	1	
61	L. 432	ROSETTA dentellata per sostegno copricatena posteriore	—	1	
62	B. 1476	BULLONE per sostegno copricatena posteriore	—	1	
63	L. 3456	ANELLO in gomma per borsetta destra	—	1	

N. B. - I particolari che non hanno specificazione sono comuni ai tre tipi di moto e cioè: N. (normale), S. (sport), « S. 54 » (sport 54).

F R E N I

FRENI



Numero- Figura	Numero disegno	DENOMINAZIONE	Eventuali indicazioni	Quantità per Moto	Prezzo unitario
1	L. 3503/1	PERNO sfilabile per mozzo anteriore (per N.)	—	1	
2	L. 3503/2	DISCO porta ceppi freno anteriore (per N.)	—	1	
3	L. 3503/3	FELTRO per disco porta ceppi (per N.)	—	1	
4	L. 3503/4	COPRIPOLVERE cuscinetti mozzo (per N.)	—	2	
5	L. 3503/5	CUSCINETTO per mozzo anteriore (per N.)	—	2	
6	L. 3503/6	DISTANZIATORE cuscinetti mozzo anteriore (per N.)	—	1	
7	L. 3503/7	TAMBURO freno anteriore (per N.)	—	1	
8	L. 3503/3	FELTRO per distanziatore (per N.)	—	1	
9	L. 3503/8	DISTANZIATORE porta feltro (per N.)	—	1	
10	L. 3503/9	DISCO porta raggi per mozzo anteriore (per N.)	—	1	
11	L. 3503/10	DADO per perno sfilabile mozzo anteriore (per N.)	—	1	
12	L. 3503	FRENO anteriore (per N.)	—	1	
13	L. 3503/11	NASTRO frenante mozzo anteriore (per N.)	—	2	
14	L. 3503/12	RIBATTINO per nastro frenante (per N.)	—	14	
15	L. 3503/13	CEPPI freno anteriore (per N.)	—	2	
16	L. 3503/14	MOLLA ritorno ceppi (per N.)	—	2	
17	L. 3503/15	CAMMA sposta ceppi (per N.)	—	1	
18	L. 3503/16	ROSETTA per camma sposta ceppi (per N.)	—	1	
19	L. 3503/17	FELTRO per camma sposta ceppi (per N.)	—	1	
20	L. 3503/18	LEVA comando camma sposta ceppi (per N.)	—	1	
21	L. 3503/19	BULLONE per leva comando camma (per N.)	—	1	
22	L. 392/5	RAGGI lunghi per mozzo anteriore (per N.)	—	18	
23	L. 652	NIPLES per raggi (per N.)	—	36	
24	L. 392/1	RAGGI corti per mozzo anteriore (per N.)	—	18	
25	L. 3504/1	PERNO per mozzo posteriore	—	1	
26	L. 3504/2	DISCO porta ceppi mozzo posteriore	—	1	
27	L. 3503/3	FELTRO per disco porta ceppi	—	1	
28	L. 3503/4	COPRIPOLVERE cuscinetti mozzo posteriore	—	2	
29	L. 3503/5	CUSCINETTO per mozzo posteriore	—	2	
30	L. 3504/3	TAMBURO freno posteriore	—	1	
31	L. 3504/4	DISCO porta raggi mozzo posteriore	—	1	
32	L. 121	INGRANAGGIO a catena per mozzo - Z. 42 - (per N.)	Catena 1/2x3/16 r	1	
32	L. 121/1	INGRANAGGIO a catena per mozzo - Z. 40 - (per S.)	Catena 1/2x3/16 r	1	
32	L. 121/2	INGRANAGGIO a catena per mozzo - Z. 39 - (per «B. 54»)	Catena 1/2x3/16 r	1	

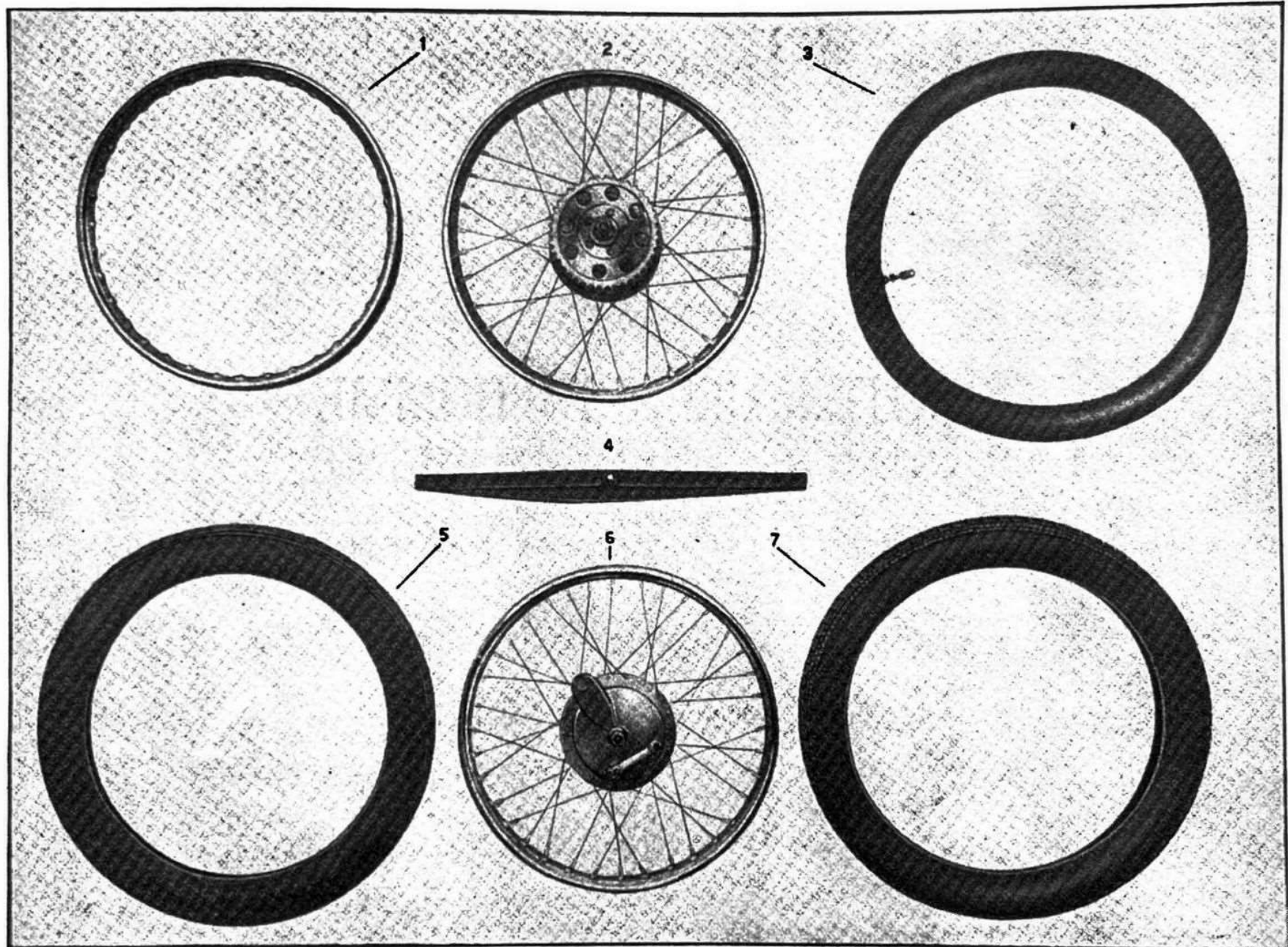
www.fpv.it

Numero Figura	Numero disegno	DENOMINAZIONE	Eventuali indicazioni	Quantità per Moto	Prezzo unitario
33	L. 3503/3	FELTRO per distanziatore mozzo posteriore	—	1	
34	L. 3504/5	DISTANZIATORE porta feltro mozzo posteriore	—	1	
35	L. 3504/6	DADO per perno mozzo posteriore	—	2	
36	L. 3504/7	DADO per bullone fissaggio ingranaggio a catena	—	5	
37	L. 3504/8	ROSETTA per bullone fissaggio ingranaggio a catena	—	5	
38	L. 3504/9	BULLONE fissaggio ingranaggio a catena	—	5	
39	L. 3504	FRENO posteriore (per N.)	—	1	
39	L. 3504/10	FRENO posteriore (per S.)	—	1	
39	L. 3504/11	FRENO posteriore (per « S. 54 »)	—	1	
40	L. 3503/11	NASTRO frenante per mozzo posteriore	—	2	
41	L. 3503/12	RIBATTINO per nastro frenante	—	14	
42	L. 3503/13	CEPPI freno posteriore	—	2	
43	L. 3503/14	MOLLA ritorno ceppi	—	2	
44	L. 3503/15	CAMMA sposta ceppi	—	1	
45	L. 3503/16	ROSETTA per camma sposta ceppi	—	1	
46	L. 3503/17	FELTRO per camma sposta ceppi	—	1	
47	L. 3504/12	LEVA comando camma sposta ceppi mozzo posteriore	—	1	
48	L. 3503/19	BULLONE per leva comando camma	—	18	
49	L. 392/2	RAGGIO lungo per mozzo posteriore	—	1	
50	L. 652	NIPLES per raggi	—	36	
51	L. 392/1	RAGGIO corto per mozzo posteriore	—	18	
52	L. 3503/1	PERNO sfilabile per mozzo anteriore (per S. e « S. 54 »)	—	1	
53	L. 3505/1	DISCO porta ceppi mozzo anteriore (per S.)	—	1	
53	L. 3506/1	DISCO porta ceppi mozzo anteriore (per « S. 54 »)	—	1	
54	L. 3503/12	RIBATTINO per nastro frenante (per S. e « S. 54 »)	—	14	
55	L. 3503/3	FELTRO per disco porta ceppi (per S. e « S. 54 »)	—	1	
56	L. 3503/4	COPRIPOLVERE per cuscinetti mozzo (per S. e « S. 54 »)	—	2	
57	L. 3503/5	CUSCINETTO per mozzo anteriore (per S. e « S. 54 »)	—	2	
58	L. 3503/6	DISTANZIATORE cuscinetti mozzo anteriore (per S. e « S. 54 »)	—	1	
59	L. 3505/2	TAMBURO freno anteriore (per S.)	—	1	
59	L. 3506/2	TAMBURO freno anteriore (per « S. 54 »)	—	1	
60	L. 3503/3	FELTRO per distanziatore (per S. e « S. 54 »)	—	1	
61	L. 3503/3	DISTANZIATORE porta feltro (per S. e « S. 54 »)	—	1	
62	L. 3503/9	DISCO porta raggi per mozzo anteriore (per S. e « S. 54 »)	—	1	

Numero Figura	Numero disegno	DENOMINAZIONE	Eventuali indicazioni	Quantità per Moto	Prezzo unitario
63	L. 3503/10	DADO per perno sfilabile per mozzo anteriore (per S. e « S. 54 »)	—	1	
64	L. 3505	FRENO anteriore (per S.)	—	1	
64	L. 3508	FRENO anteriore (per « S. 54 »)	—	1	
65	L. 3505/3	NASTRO frenante per mozzo anteriore (per S.)	—	2	
65	L. 3506/3	NASTRO frenante per mozzo anteriore (per « S. 54 »)	—	2	
66	L. 3505/4	CEPPI freno anteriore (per S.)	—	2	
66	L. 3506/4	CEPPI freno anteriore (per « S. 54 »)	—	2	
67	L. 3505/5	MOLLA ritorno ceppi (per S.)	—	2	
67	L. 3506/5	MOLLA ritorno ceppi (per « S. 54 »)	—	2	
68	L. 3503/15	CAMMA sposta ceppi (per S. e « S. 54 »)	—	1	
69	L. 3503/16	ROSETTA per camma sposta ceppi (per S. e « S. 54 »)	—	1	
70	L. 3503/17	FELTRO per camma sposta ceppi (per S. e « S. 54 »)	—	1	
71	L. 3503/18	LEVA comando camma sposta ceppi (per S. e « S. 54 »)	—	1	
72	L. 3503/19	BULLONE per leva comando camma (per S. e « S. 54 »)	—	1	
73	L. 392/2	RAGGIO lungo per ruota anteriore (per S. e « S. 54 »)	—	18	
74	L. 392/3	RAGGIO corto per ruota anteriore (per S.)	—	18	
74	L. 392/4	RAGGIO corto per ruota anteriore (per « S. 54 »)	—	18	
75	L. 652	NIPLES per raggi (per S. e « S. 54 »)	—	36	
76	L. 257	BLOCCHETTO per tirante freno posteriore	—	1	

N. B. - I particolari che non hanno specificazione sono comuni ai tre tipi di moto e cioè: N. (normale), S. (sport), « S. 54 » (sport 54).

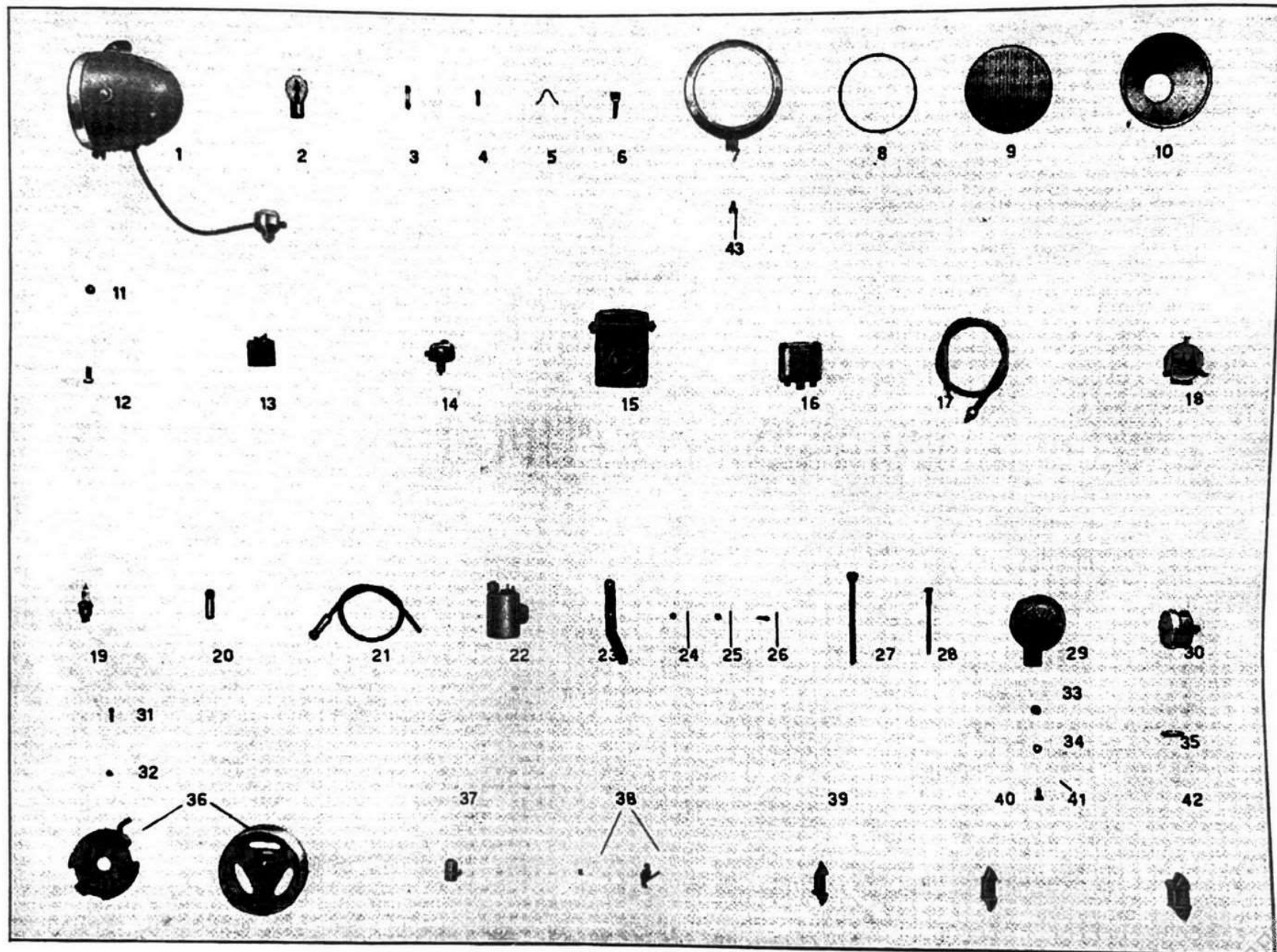
RUOTE - CERCHI - GOMME



Numero Figura	Numero disegno	DENOMINAZIONE	Eventuali indicazioni	Quantità per Moto	Prezzo unitario
1	L. 391	CERCHIO ruote (per N.)	Acciaio 2"×19"	2	
1	L. 391/1	CERCHIO ruote (per S. e «S. 54»)	Allum. 2"×19"	2	
2	L. 3501	RUOTA posteriore completa di mozzo (per N.)	—	1	
2	L. 3501/1	RUOTA posteriore completa di mozzo (per S.)	—	1	
2	L. 3501/2	RUOTA posteriore completa di mozzo (per «S. 54»)	—	1	
3	L. 353	CAMERA d'aria	2,50"×19"	2	
4	L. 385	NASTRO di gomma copriraggi	—	2	
5	L. 351/1	COPERTURA per ruota anteriore (per S. e «S. 54»)	2,5"×19" rigato	1	
6	L. 3502	RUOTA anteriore completa di mozzo (per N.)	—	1	
6	L. 3502/1	RUOTA anteriore completa di mozzo (per S.)	—	1	
6	L. 3502/2	RUOTA anteriore completa di mozzo (per «S. 54»)	—	1	
7	L. 351	COPERTURA per ruota anteriore (per N.)	2,5"×19" scolpita	1	
7	L. 351/2	COPERTURA per ruota posteriore	2,5"×19" scolp. rinf.	1	
<p>N. B. - I particolari che non hanno specificazione sono comuni ai tre tipi di moto e cioè: N. (normale), S. (sport), «S. 54» (sport 54).</p>					

IMPIANTO ELETTRICO

IMPIANTO ELETTRICO



Numero Figura	Numero disegno	DENOMINAZIONE	Eventuali indicazioni	Quantità per Moto	Prezzo unitario
1	L. 367	FANALE anteriore	—	1	
2	L. 374	LAMPADA biluce per fanale anteriore	6 V. 25/25 W.	1	
3	L. 375	LAMPADA a siluro per fanale anteriore	6 V. 3 W.	1	
4	L. 367/1	FUSIBILE per fanale anteriore	—	1	
5	L. 367/2	FERMAGLI elastici per vetro e parabola fanale anteriore	—	8	
6	L. 367/3	MOLLA ritegno porta lampada fanale anteriore	—	1	
7	L. 367/4	CORNICE porta vetro fanale anteriore	—	1	
8	L. 367/5	GUARNIZIONE per vetro fanale anteriore	—	1	
9	L. 367/6	VETRO per fanale anteriore	—	1	
10	L. 367/7	PARABOLA fanale anteriore	—	1	
11	MU. 612	ROSETTA per bullone fissaggio fanale anteriore	—	2	
12	L. 476	BULLONE fissaggio fanale anteriore	—	2	
13	L. 367/8	RADDRIZZATORE al selenio	—	2	
14	L. 367/9	COMMUTATORE sul manubrio	—	1	
15	L. 3216	BATTERIA accumulatori	6 V. 5,5 A/h.	1	
16	L. 981	CONTACHILOMETRI completo di cavo e presa movimento (per S.)	—	1	
16	L. 981/1	CONTACHILOMETRI completo di cavo e presa movimento (per « S. 54 »)	—	1	
16	L. 981/2	CONTACHILOMETRI (corpo) (per S.)	—	1	
16	L. 981/3	CONTACHILOMETRI (corpo) (per « S. 54 »)	—	1	
17	L. 981/4	CAVO per contachilometri	—	1	
18	L. 981/5	PRESA movimento per contachilometri	—	1	
19	L. 354	CANDELA (per N.)	Marelli C. W. 225 EZ.	1	
19	L. 354/1	CANDELA (per S. e « S. 54 »)	Marelli C. W. 240 A.	1	
20	L. 346	ATTACCO per candela	—	1	
21	L. 356/1	FILO candela completo di attacco	—	1	
22	L. 3378	BOBINA A. T. esterna	—	1	
23	L. 3375	STAFFA reggi bobina	—	1	
24	L. 214	DADO per vite staffa bobina A. T. esterna	—	2	
25	L. 3288	ROSETTA dentellata per vite staffa bobina	—	2	
26	L. 3116	VITE per staffa reggi bobina	—	2	
27	L. 478	FASCIETTA lunga fissa fili impianto	—	1	
28	L. 365	FASCIETTA corta fissa fili impianto	—	1	
29	L. 3217	TROMBA elettrica	6 V. corr. cont.	1	
30	L. 366	FANALINO posteriore	—	1	

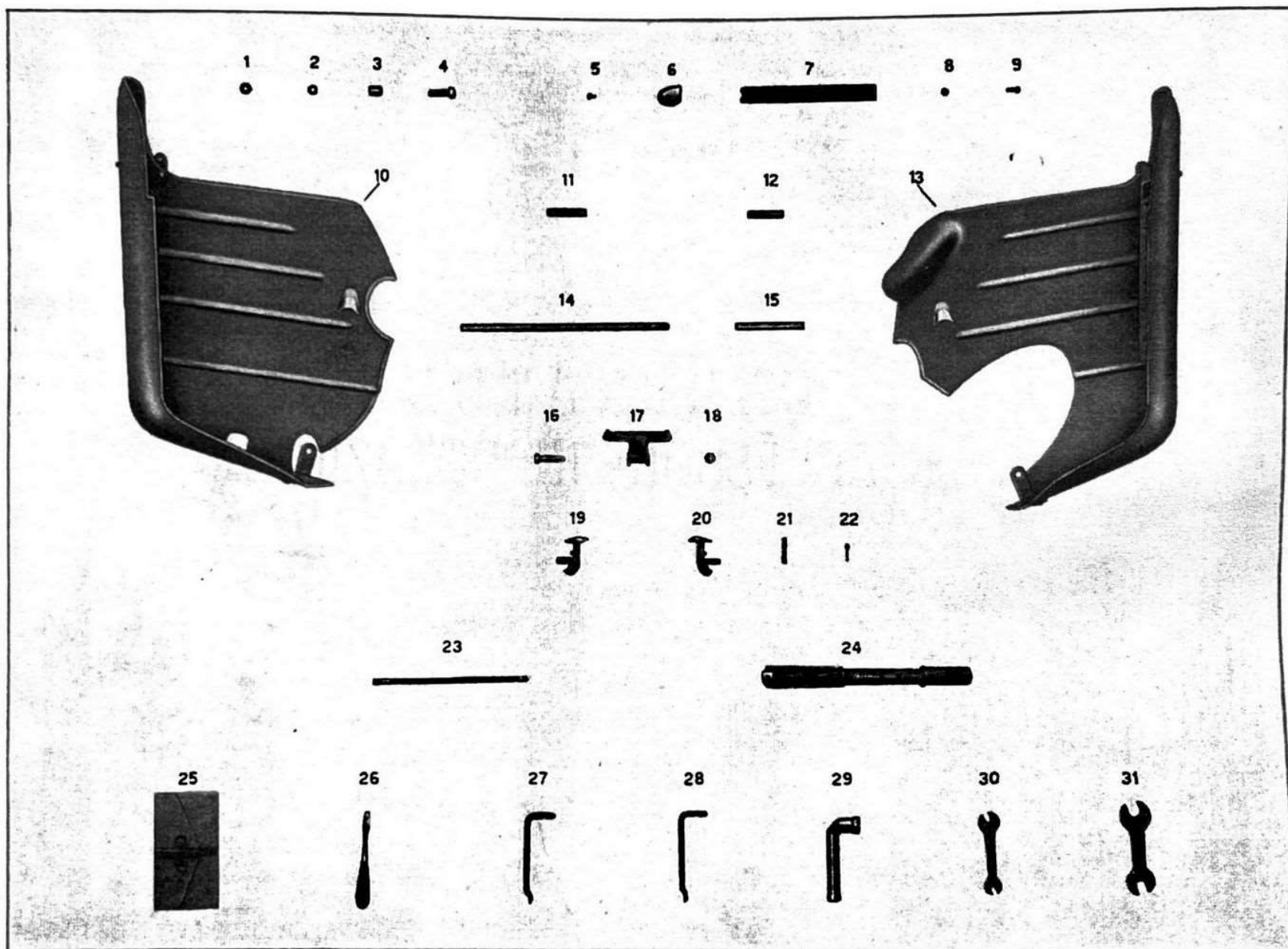
www.wolp.wolp.it

Numero Figura	Numero disegno	DENOMINAZIONE	Eventuali indicazioni	Quantità per Moto	Prezzo unitario
31	L. 10	VITE fissaggio volano magnete	V. T. C. 5x16 UN I	3	
32	L. 3288	ROSETTA dentellata per vite fissaggio magnete	—	3	
33	L. 315	DADO per bullone attacco tromba elettrica	—	1	
34	L. 3289	ROSETTA dentellata per bullone attacco tromba elettrica	—	1	
35	L. 375	LAMPADA a sicuro per fanalino posteriore	—	1	
36	L. 3479	VOLANO magnete	—	1	
37	L. 3479/1	CONDENSATORE	—	1	
38	L. 3479/2	PUNTINE platinato	—	1	
39	L. 3479/3	BOBINA bassa tensione sul volano per carica batteria	—	2	
40	L. 3479/4	BOBINA bassa tensione sul volano per luce	—	2	
41	L. 321	BULLONE attacco tromba elettrica	—	1	
42	L. 3479/5	BOBINA bassa tensione sul volano per accensione	—	1	
43	L. 367/10	VITE per serraggio cornicie porta vetro faro anteriore	—	1	
<p>N. B. - I particolari che non hanno specificazione sono comuni ai tre tipi di moto e cioè: N. (normale), S. (sport), « S. 54 » (sport 54).</p>					

www.rpw.it

**CARENATURA
E ACCESSORI IN DOTAZIONE**

CARENATURA E ACCESSORI IN DOTAZIONE



Numero Figura	Numero disegno	DENOMINAZIONE	Eventuali indicazioni	Quantità per Moto	Prezzo unitario
1	L. 187	DADO per attacco anteriore paragambe	8 UNI 207	2	
2	B. 1556	ROSETTA elastica per attacco anteriore paragambe	—	2	
3	L. 3063	DISTANZIATORE per attacco anteriore paragambe	—	1	
4	L. 181	BULLONE per attacco anteriore paragambe	—	2	
5	L. 3117	VITE fissaggio unghia per gomma carenatura	—	2	
6	L. 3115	UNGHIA per gomma carenatura	—	2	
7	L. 3107	GOMMA per carenatura	—	2	
8	L. 214	DADO per vite fissaggio gomma carenatura	—	2	
9	L. 3116	VITE per fissaggio gomma carenatura	—	2	
10	L. 3485	CARENATURA sinistra	—	1	
11	L. 3120/2	GUARNIZIONE superiore per carenatura sinistra	—	1	
12	L. 3120/1	GUARNIZIONE superiore per carenatura destra	—	1	
13	L. 3486	CARENATURA destra	—	1	
14	L. 3119/2	GUARNIZIONE inferiore per carenatura sinistra	—	1	
15	L. 3119/1	GUARNIZIONE inferiore per carenatura destra	—	1	
16	L. 3065	BULLONE fissaggio piastrino chiusura carenatura	—	1	
17	L. 3064	PIASTRINO chiusura carenatura	—	1	
18	L. 187	DADO per bullone fissaggio piastrino chiusura carenatura	8 UNI 207	1	
19	L. 3485/1	CHIUSURA per carenatura sinistra	—	1	
20	L. 3486/1	CHIUSURA per carenatura destra	—	1	
21	L. 3486/2	MOLLA per chiusura carenature	—	2	
22	L. 3486/3	COPPIGLIA per chiusura carenature	—	2	
23	L. 484/1	TUBO per pompa pneumatici	—	1	
24	L. 484	POMPA per pneumatici	—	1	
25	L. 3400	BORSA in tela porta utensili	—	1	
26	L. 3158	CACCIAVITE	—	1	
27	L. 3160	LEVACORAZZE	—	1	
28	L. 3160	LEVACORAZZE	—	1	
29	L. 402	CHIAVE per candela	mm. 22	1	
30	L. 3161	CHIAVE fissa	mm. 10×14	1	
31	L. 3159	CHIAVE fissa	mm. 19×22	1	

N. B. - La carenatura viene montata su richiesta sul tipo normale.

Benelli