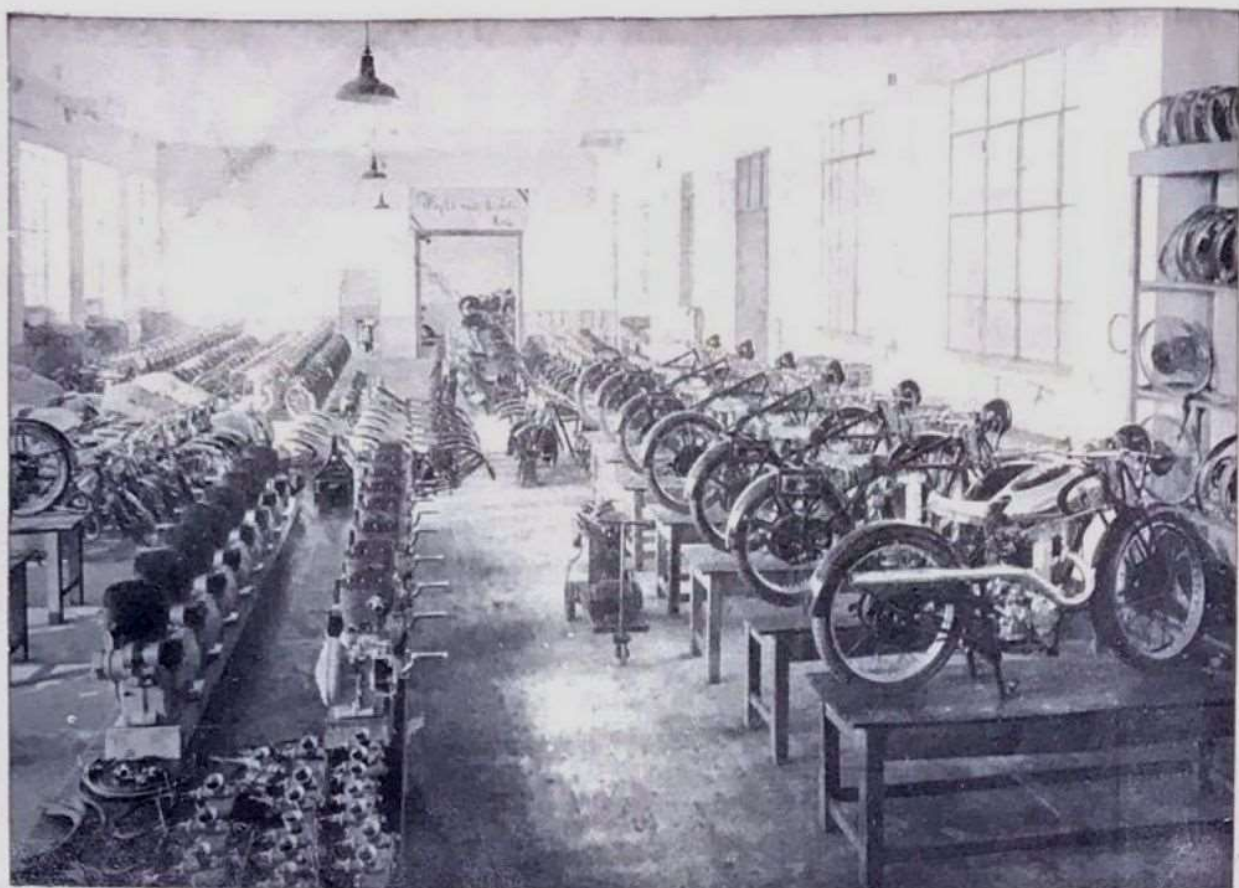


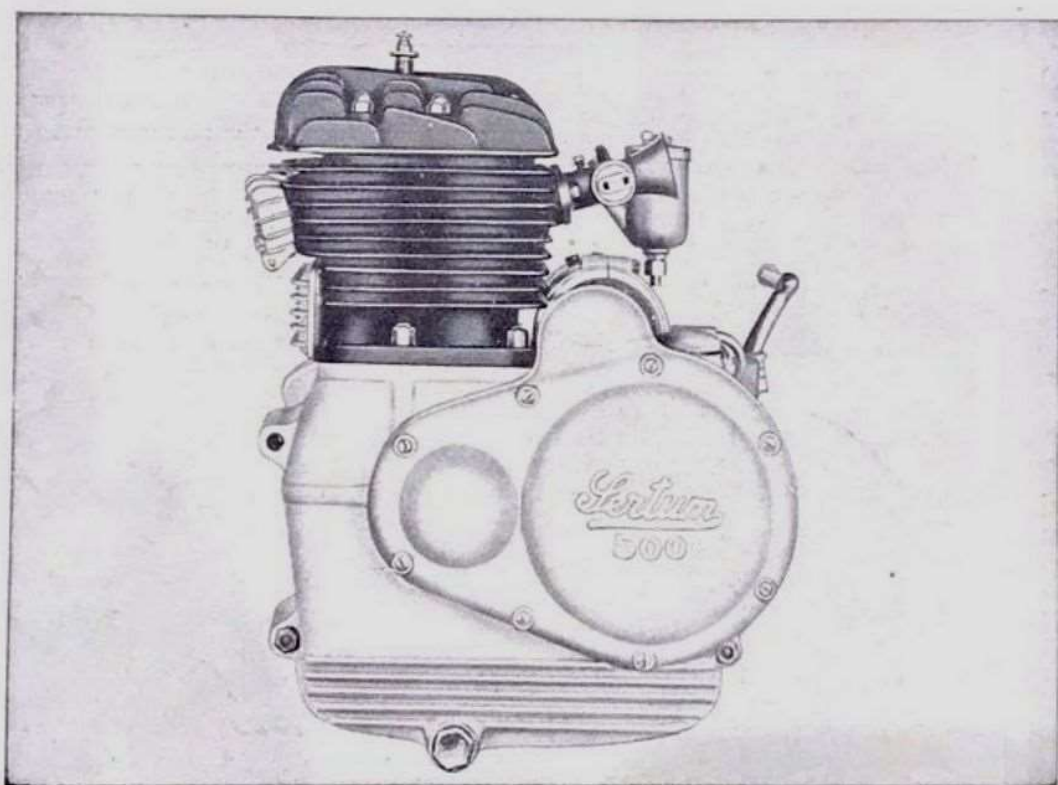


Sertum

OFFICINE MECCANICHE FAUSTO ALBERTI S.A.
Viale Certosa 226 - MILANO - Telefono 90-676



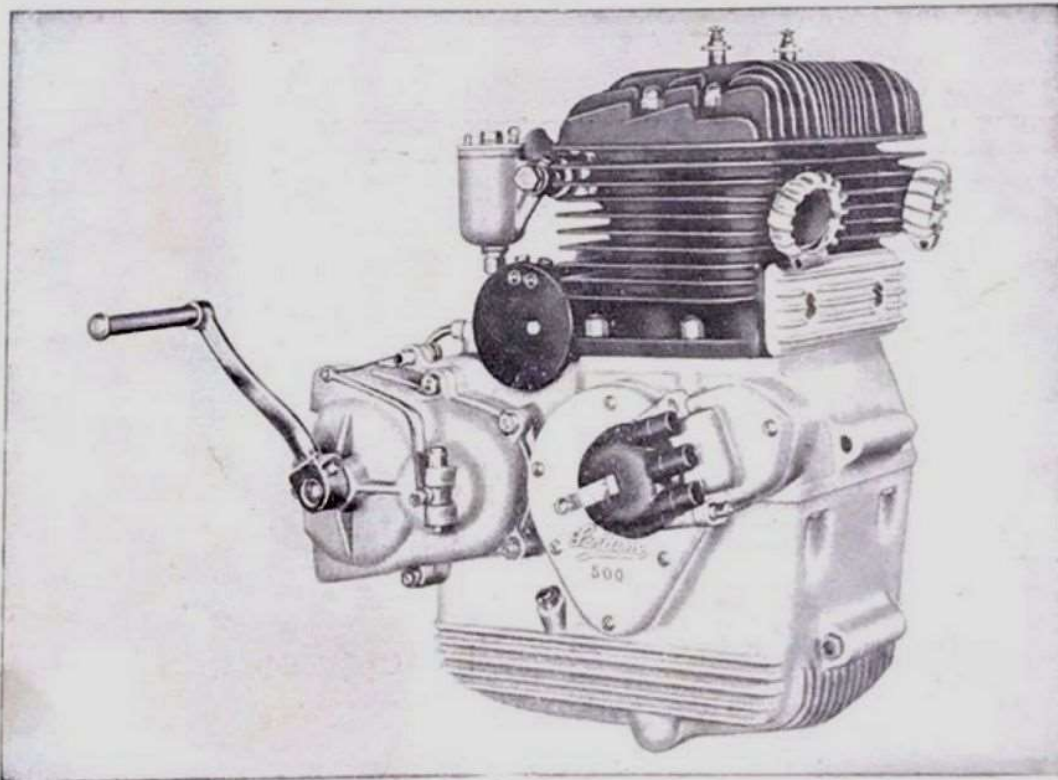
VEDUTA DI PARTE DEL SALONE MONTAGGIO



**MOTORE "SERTUM" 500
VISTO DAL LATO FRIZIONE**



VEDUTA DI PARTE DEL MAGAZZENO



c. c. a due cilindri

VISTO DAL LATO DISTRIBUZIONE

CONDIZIONI GENERALI DI VENDITA

I nostri prezzi si intendono per macchine poste a Milano nel nostro Stabilimento. L'imballaggio, se non prescritto altrimenti dal cliente, verrà fatto in gabbia di legno e sarà fatturato al prezzo di costo.

PAGAMENTI. — S'intendono per contanti: 1/3 all'atto dell'ordinazione, e la rimanenza alla consegna della macchina, o contro assegno ferroviario.

CONDIZIONI DI GARANZIA

Tutte le Moto "SERTUM", sono garantite per sei mesi, dal giorno della consegna, per qualsiasi vizio di costruzione e per la qualità del materiale. La garanzia è però limitata alla riparazione gratuita od al cambio dei pezzi da noi riconosciuti difettosi, purchè siano resi franco di ogni spesa, al nostro Stabilimento in Viale Certosa, 226, Milano. Le spese di montaggio e smontaggio che fossero necessarie verranno fatturate.

Nessuna responsabilità incombe nè alla Fabbrica nè alla Ditta venditrice, per qualsiasi conseguenza, in caso di eventuali difetti.

L'invio dei pezzi in sostituzione verrà fatto in porto assegnato. La garanzia viene a cessare qualora la macchina venisse data a noleggio; partecipi a corse e qualora venissero rimossi i numeri di matricola ed il marchio.

I guasti e difetti causati dal naturale deperimento della macchina, sono naturalmente esclusi dalla garanzia e così pure quelli causati da cattivo uso della macchina, da cattiva manutenzione e da trascuratezza.

Sono esclusi dalla garanzia - Pneumatici - Cerchi - Selle - Catene - Impianto elettrico - Carburatore - e tutti gli organi non costruiti nelle nostre Officine. Per essi vale la eventuale garanzia concessa da ciascuna Ditta costruttrice.

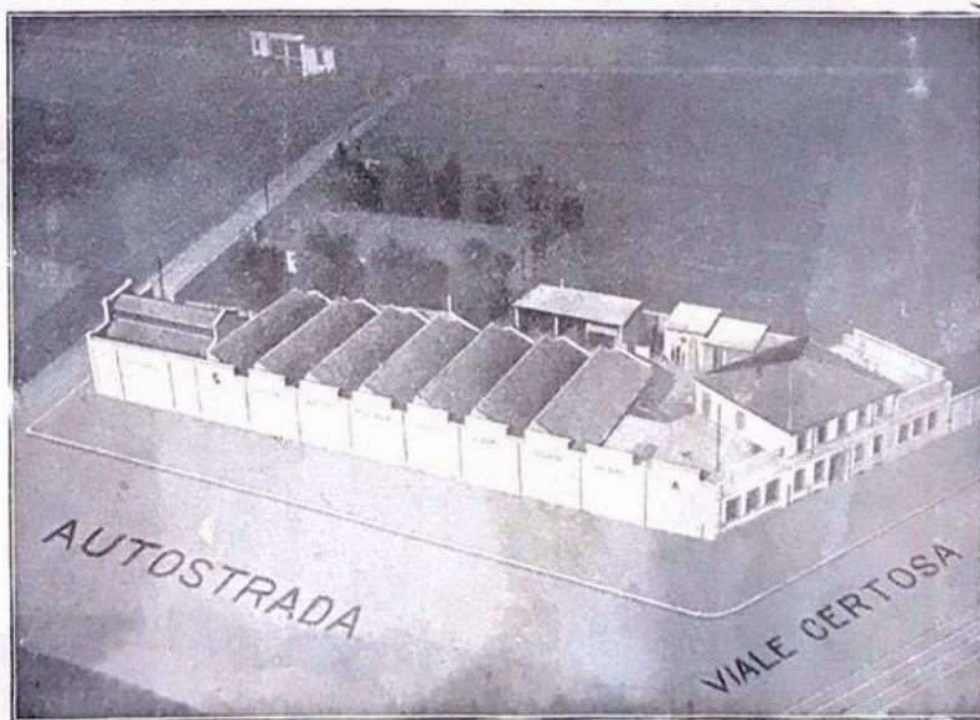
La presente garanzia vale solo per le macchine nuove acquistate presso di noi o presso nostri Concessionari.

Senza obbligo alcuno di preavviso la nostra Fabbrica ha il diritto di modificare in qualunque momento i modelli delle sue macchine.

Non assumiamo alcuna responsabilità per macchine alterate o riparate fuori dal nostro stabilimento come per quelle sulle quali siano stati montati pezzi non originali nostri.

VEDUTA DELLE OFFICINE

DELLA S. A. FAUSTO ALBERTI



MILANO - VIALE CERTOSA, 226

PRODUZIONE "SERTUM,, 1934 - 35 - XIII.

PRODOTTO ITALIANO - ATTESTATO N. 204

MODELLO BATUA 120 c.c.

L. 2400.=



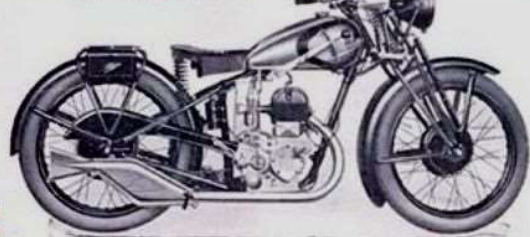
MOTORE - CILINDRATA 120 cc. a 1 tempo, cambio in blocco, 2 velocità.
ACCENSIONE con valvola magnetica che serve anche per l'illuminazione Bosch.
LUBRIFICAZIONE a miscela.

ILLUMINAZIONE con faretto a 2 luci con anti-abbagliante, 15 Watt.
VELOCITA' Km. 50 circa all'ora, supera qualsiasi sella.
TELAIO - In lamiera di acciaio stampato.

MODELLO VL 200 c.c.

L. 3300.=

(Valvole Laterali)



MOTORE a 1 tempo. - CARTER in un solo blocco col cambio, frizione e serbatoio dell'olio.
ALZAVOIO 50/50. Cilindrata 200 cc. Valvole laterali di grande sezione.
ACCENSIONE a spinterogeno Bosch.
LUBRIFICAZIONE forata a risparmio con serbatoio dell'olio nel carter motore. Capacità del serbatoio Kg. 1,500

FRIZIONE a dischi speciali intercalati con dischi metallici.
CAMBIO a tre velocità. A richiesta con aumento di presa, comando a pedale con pedaliera.
ILLUMINAZIONE con faretto a tre luci con anti-abbagliante.
VELOCITA' Km. 50 circa all'ora.
TELAIO - Della massima robustezza con tubi da 30/30.
RUOTE robustissime per gomma a cerchietto 27x27.

MODELLO SS 200 c.c.

L. 3400.=

(Valvole In Testa)



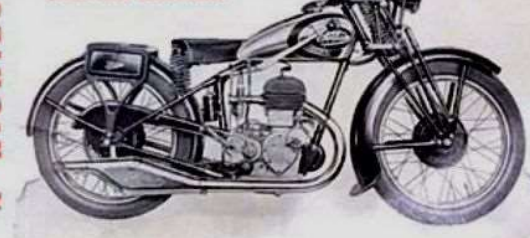
MOTORE a 1 tempo. - CARTER in un solo blocco col cambio, frizione e serbatoio dell'olio.
ALZAVOIO 50/50. Cilindrata 200 cc. Valvole in testa comandate da bilancieri completamente laterali. Motore delle valvole a spillo e guide lubrificate. Due tubi di scappio.
ACCENSIONE a spinterogeno Bosch.
LUBRIFICAZIONE forata a risparmio con serbatoio dell'olio nel carter motore. Capacità del serbatoio Kg. 1,500

FRIZIONE a dischi speciali intercalati con dischi metallici.
CAMBIO a tre velocità. A richiesta con aumento di presa, comando a pedale con pedaliera.
ILLUMINAZIONE con faretto a tre luci con anti-abbagliante.
VELOCITA' Km. 50 circa all'ora.
TELAIO - Della massima robustezza con tubi da 30/30.
RUOTE robustissime per gomma a cerchietto 27x27.

MODELLO VL 250 c. c.

L. 3850.=

(Valvole Laterali)



MOTORE - CARTER in un solo blocco col cambio, frizione e serbatoio dell'olio.
CILINDRATA 250 cc. a 1 tempo, alzata 50/50. Cilindrata 250 cc. Valvole laterali di grande sezione.
ACCENSIONE a spinterogeno Bosch.
LUBRIFICAZIONE forata a risparmio con serbatoio dell'olio nel carter motore. Capacità del serbatoio Kg. 1,500
PARANTRAPPI sull'asse motore.

FRIZIONE a dischi speciali intercalati con dischi metallici.
CAMBIO a tre velocità.
ILLUMINAZIONE con faretto a tre luci con anti-abbagliante, 30 Watt.
VELOCITA' Km. 50 circa all'ora.
TELAIO - Della massima robustezza con tubi da 30/30.
RUOTE robustissime per gomma a cerchietto 27x27.

ALCUNE DELLE IMPORTANTI VITTORIE DELLE "SERTUM,, nel 1934

CAMPIONATI

Il Campionato Italiano del G.G.F.F. è vinto per la Terza volta dalla squadra Sertum.
Nel Campionato Interprovinciale di regolarità (Comando Federale di Milano) a squadre per G.G.F.F. vince la squadra Sertum 250 V.L.

Nel Campionato Interprovinciale Ligure - Piemontese (1° turno) del G.G.F.F. la squadra Federale di Torino si classifica 1.ª con Sertum 250 V.L.

Nel Campionato Triveneto (Udine) del G.G.F.F. si classifica 1.ª la squadra di Trento con Sertum 250 V.L.

Nella Gara Provinciale Campionato G.G.F.F. di Novara la squadra Sertum 250 cc. a V.L. si classifica prima.
Nel Campionato Provinciale G.G.F.F. di Piacenza la Sertum 250 cc. a V.L. si classifica 1.ª e 2.ª

GARE DI VELOCITA'

Nella Milano-Roma Napoli III Coppa Mussolini la Sertum 250 cc. valvole laterali si classifica 1.ª delle macchine a V.L. e 6.ª della cat. 250 cc. preceduta solamente da macchine speciali da corsa e battendo in velocità anche numerose macchine di cilindrata 500 e 350 valv. in testa, 3 Sertum partite 3 arrivate. Mezza del tratto Milano Bologna km. 101,341.

Nella Gara di Velocità in salita Merano Verruca; Grieco Nino si classifica 1.ª della categoria fino a 350 cc. e 3.ª assoluto con Sertum 250 cc.

Nella Gara di Velocità in salita per la Targa Bonmassar a Trento la Sertum 250 cc. con Grieco Nino si classifica 1.ª assoluta battendo tutte le 500 cc. speciali da corsa ed il record assoluto della gara, 3.ª assoluta Decol Bruno pure con Sertum 250 cc. a V.L.

Nel Circuito Cittadi Trento la Sertum 250 cc. classificano 1.ª e 2.ª

Nel Circuito di Mondello (Palermo) Gambino Mario si classifica 1.ª con Sertum 175 cc. battendo macchine speciali da corsa.

Nel IV Circuito di Melegnano Angonina Mario si classifica 1.ª su Sertum 250 cc. V.L. alla strabiliante media di km. 80,544.

Nel 1.º Circuito di Merano nella categoria 175-250; 350 si classifica 1.ª Grieco Nino con Sertum 250 cc. completando anche il giro più veloce della categoria 250 cc. V.L. e precedendo numerosi concorrenti con macchina da 500 cc.

Nella Gara di Velocità sul chilometro lanciato riservata a turisti (Bologna) la Sertum 250 cc. prettamente di serie pilotata dal sig. Tarabusti di Casalecchio di Reno, a pura Benzina ha coperto la spettacolosa media di km. 101,428.

GARE DI REGOLARITÀ VELOCE

Nella gara Otto Euganeo (Padova) la sola Sertum 250 cc. a V.L. che ha preso parte si classifica 1.ª ex-aequo: Su 30 concorrenti, solo 4 primi ex-aequo dei quali uno solo con 250 cc. (Sertum) e 3 di cilindrata 500 cc.

Nella IV. 12 Ore di Pisa km. 654 hanno partecipato 4 Sertum 250 cc. V.L. e si sono classificate rispettivamente 1.ª, 2.ª e 4.ª della cat. 250 cc. e nella classifica generale una 1.ª ex-aequo, due 2.ª ex-aequo e una 3.ª ex-aequo.

Nel "Trofeo Cavagna", la squadra Sertum con macchine 250 cc. a V.L. si classifica la assoluta vincendo definitivamente il Trofeo e la Coppa Davignani già vinte nel 1933.

Nel 1.º Trofeo del Garda (km. 210) Mario Angonina si classifica 1.ª su Sertum 250 cc. a V.L. 3 Sertum partite e 3 Sertum arrivate.

GARE DI REGOLARITÀ

Nella "VII. 24 Ore", km. 1003, delle 8 Sertum 250 cc. a V.L. 6 si classificano 1.ª ex-aequo aggiudicandosi il Trofeo Cattaneo e la Coppa d'Ecceellenza.

Nella "1.ª Stella Sociale", del M.C. di Milano 12 Sertum 250 cc. a V.L. partite 12 Sertum arrivate senza alcuna penalizzazione.

Nel Circuito Vercalesse di regolarità le 3 Sertum 250 cc. V.L. si classificano 1.ª ex-aequo.

Nel "1.º Circuito di Bergamo" le 3 Sertum 250 cc. a V.L. partecipanti si classificano 1.ª ex-aequo.

Nel III. Criterium Legnanese, la Sertum 250 cc. si clas. 1.ª e 2.ª ex-aequo.

Nella "500 Miglia", (km. 800) motociclistica di Roma la Sertum 250 cc. V.L. si classif. 1.ª di cat. e 1.ª ex-aequo.

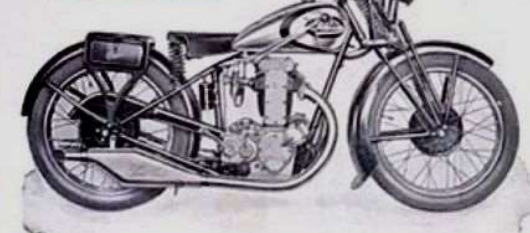
Alla "IV. Coppa Del Prete Ferrarini", la squadra Sertum 250 cc. V.L. unica giunta al completo fra tutte le partecipanti, si aggiudica la Coppa

PNEUMATICI PIRELLI

MODELLO VT 250 c.c.

L. 4250.=

(Valvole in Testa)



MOTORE - "AFTER" in un solo blocco col cambio, frizione e serbatoio dell'olio.
CILINDRATA 250 cc. a 1 tempo, alzata 50/50. Cilindrata 250 cc. Valvole in testa comandate da bilancieri completamente laterali. Motore delle valvole a spillo e guide lubrificate. Due tubi di scappio.
ACCENSIONE a spinterogeno Bosch.
LUBRIFICAZIONE forata a risparmio con serbatoio dell'olio nel carter motore. Capacità del serbatoio Kg. 1,500
PARASTRAPPI sull'asse motore.

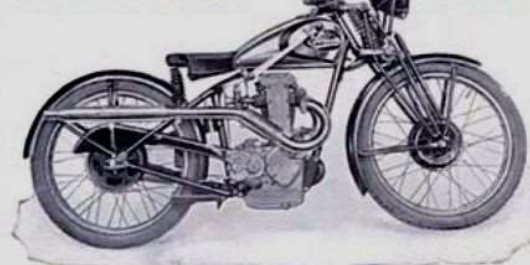
FRIZIONE a dischi speciali intercalati con dischi metallici.
CAMBIO a tre velocità. A richiesta con aumento di presa, comando a pedale con pedaliera.
ILLUMINAZIONE con faretto a tre luci con anti-abbagliante.
VELOCITA' Km. 50 circa all'ora.
TELAIO - Della massima robustezza con tubi da 30/30.
RUOTE robustissime per gomma a cerchietto 27x27.

MODELLO VT 250 c.c. Sport

L. 4300.=

con cambio a pedale

L. 4500.=



MOTORE - CARTER in un solo blocco col cambio, frizione e serbatoio dell'olio.
CILINDRATA 250 cc. a 1 tempo, alzata 50/50. Cilindrata 250 cc. Valvole in testa comandate da bilancieri completamente laterali. Motore delle valvole a spillo e guide lubrificate. Due tubi di scappio.
ACCENSIONE a spinterogeno Bosch.
LUBRIFICAZIONE forata a risparmio con serbatoio dell'olio nel carter motore. Capacità del serbatoio Kg. 1,500

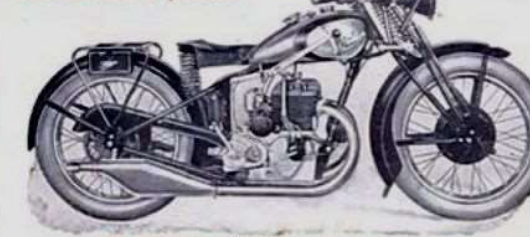
FRIZIONE a dischi speciali intercalati con dischi metallici.
CAMBIO a tre velocità. A richiesta con aumento di presa, comando a pedale con pedaliera.
ILLUMINAZIONE con faretto a tre luci con anti-abbagliante.
VELOCITA' Km. 50 circa all'ora.
TELAIO - Della massima robustezza con tubi da 30/30.
RUOTE robustissime per gomma a cerchietto 27x27.

MODELLO VL 500 c.c.

L. 6100.=

A DUE CILINDRI (Valvole laterali)

con cambio a pedale



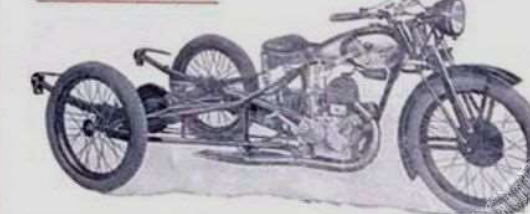
MOTORE - CARTER in un solo blocco col cambio, frizione e serbatoio dell'olio.
CILINDRATA 500 cc. cilindrata a 4 tempi, alzata 50/50. Cilindrata 500 cc. Valvole laterali indicate di grande sezione. Due tubi di scappio.
ACCENSIONE a spinterogeno Bosch.
LUBRIFICAZIONE forata a risparmio con serbatoio dell'olio nel carter motore. Capacità del serbatoio Kg. 1,500

FRIZIONE a dischi speciali intercalati con dischi metallici.
CAMBIO a tre velocità. A richiesta con aumento di presa, comando a pedale con pedaliera.
ILLUMINAZIONE con faretto a tre luci con anti-abbagliante, 30 Watt.
VELOCITA' Km. 110 circa all'ora.
TELAIO - Della massima robustezza con tubi da 30/30.
RUOTE robustissime per gomma a cerchietto 28x28.

MOTOFURGONCINO SENZA CASSONE

Motore 175 VL L. 4400
Motore 200 VL L. 4500
Motore 250 VL L. 5000

con DIFFERENZIALE



MOTORE - SERTUM 250 cc. a 1 tempo, alzata 50/50. Cilindrata 250 cc. Valvole laterali, 4 tempi, cambio e frizione in blocco.
TELAIO - Robustissimo con parti rinforzate. Molla della forcella anteriore speciale.
DIFFERENZIALE - Robustissimo di costruzione Libe Auto.

FRENI - Uno a pedale e uno a mano. Differenziale, uno a mano e uno a pedale anteriore. A richiesta Km. 60/60 all'ora.
RUOTE - Tre a pedale e una a mano. Cerchietti 28x28.
PORTATA - 250 Kg. con motore 250 cc.

A RICHIESTA SI APPLICA IL CAMBIO A PEDALE

A RICHIESTA SI APPLICA IL CAMBIO A PEDALE