

CERTUM



STABILIMENTO:

VIALE CERTOSA N. 226

TELEFONI: 90.676 - 92.343

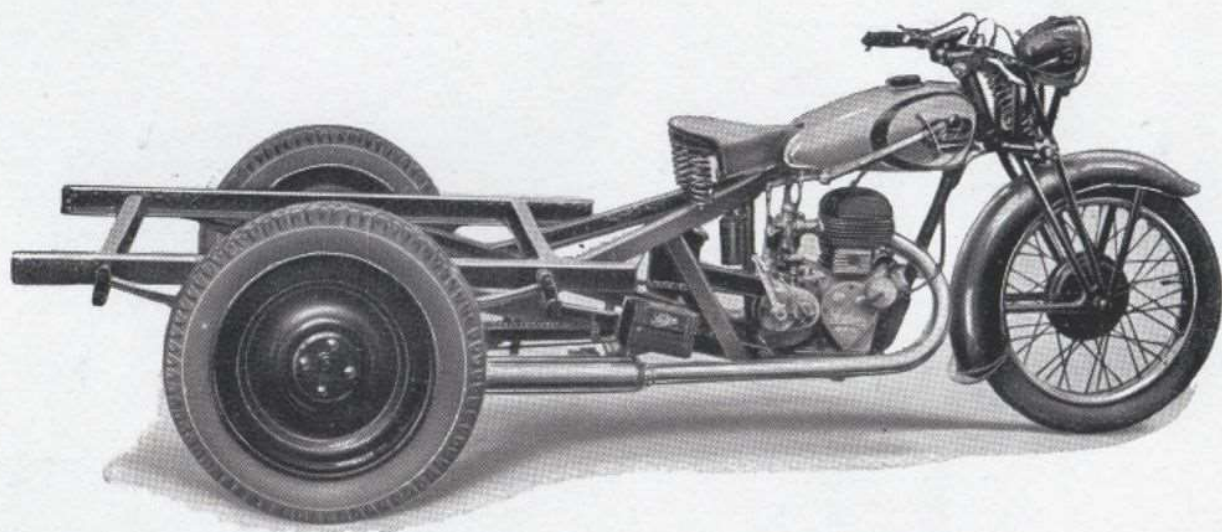
PRODOTTO ITALIANO

UFFICIO VENDITA:

VIA QUINTINO SELLA, 1

TELEFONO N. 16.709

OFFICINE MECCANICHE FAUSTO ALBERTI - MILANO



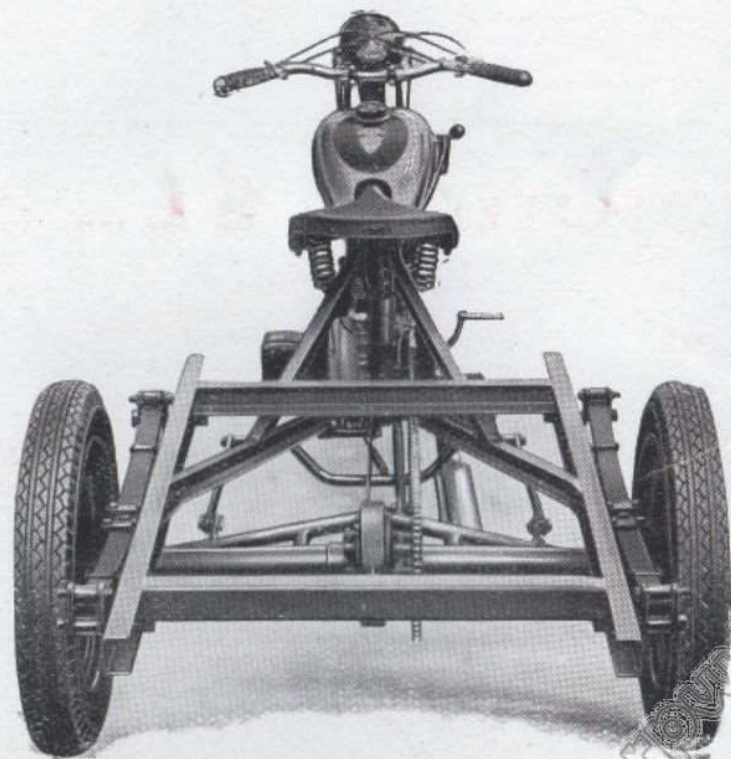
ROBUSTEZZA
CONVENIENZA

GRANDE RENDIMENTO
GARANZIA ASSOLUTA

N. B. - A richiesta forniamo, tanto per il tipo 250 VL come per il 500 VL B, dei mototelai prolungati di 30/40 centimetri in più del tipo normale.

PNEUMATICI

PIRELLI



www.volte.it

MOTOTELAIO SERTUM - Tipo 250 VL - Portata Kg. 350

CIRCOLA SENZA OBBLIGO DI PATENTE DI GUIDA

CARATTERISTICHE

- MOTORE** — Sertum 250 c.c. a valvole laterali - cambio e frizione in blocco.
TELAIO — Robustissimo, con molle a balestra sotto il telaio.
DIFFERENZIALE — Robustissimo, di costruzione tipo Auto.
FRENI — Uno a mano sulla ruota anteriore, due sulle ruote post. con comando unico a pedale.
RUOTE — Per gomme a cerchi: le posteriori a disco, quella anteriore a raggi.
VELOCITÀ — Circa 50 Km. all'ora a pieno carico.

Lunghezza totale metri 2,80
Larghezza utile per il cassone, fra le ruote metri 0,95
Carreggiata metri 1,10

MOTOTELAIO SERTUM - Tipo 500 VL - Portata Kg. 1000

OCCORRE LA PATENTE DI GUIDA

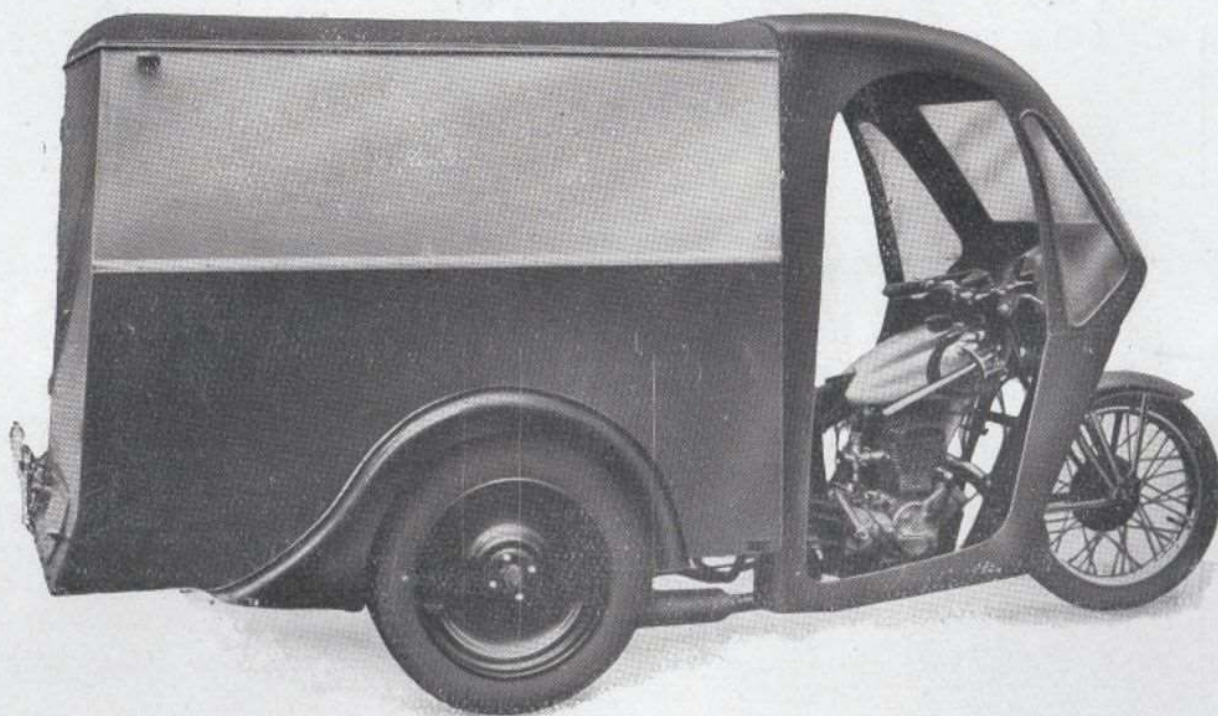
CARATTERISTICHE

- MOTORE** — Sertum 500 c.c. - cambio e frizione in blocco - cambio a 4 velocità con comando a pedale.
TELAIO — Del tipo come il 250 ma più robusto e più lungo.
DIFFERENZIALE — Robustissimo, di costruzione tipo Auto.
FRENI — Uno a mano sulla ruota anteriore, due sulle ruote posteriori con comando unico a pedale.
RUOTE — Per pneumatici a cerchi: le posteriori a disco, quelle anteriori a raggi.
VELOCITÀ — Circa 55/60 Km. all'ora a pieno carico.

Lunghezza totale del mototelaio metri 3,05
Larghezza utile per il cassone, fra le ruote metri 1,00
Carreggiata metri 1,20

www.italy.it

Alcuni tipi di cassoni



CASSONE IN LAMIERA CON CABINA PER IL CONDUCENTE

costruiti su mototelai Sertum



CASSONE IN LAMIERA - TETTO PROLUNGATO - PARABREZZA IN CELLULOIDE - GREMBIULE - PARAGAMBE

Alcuni tipi di cassoni



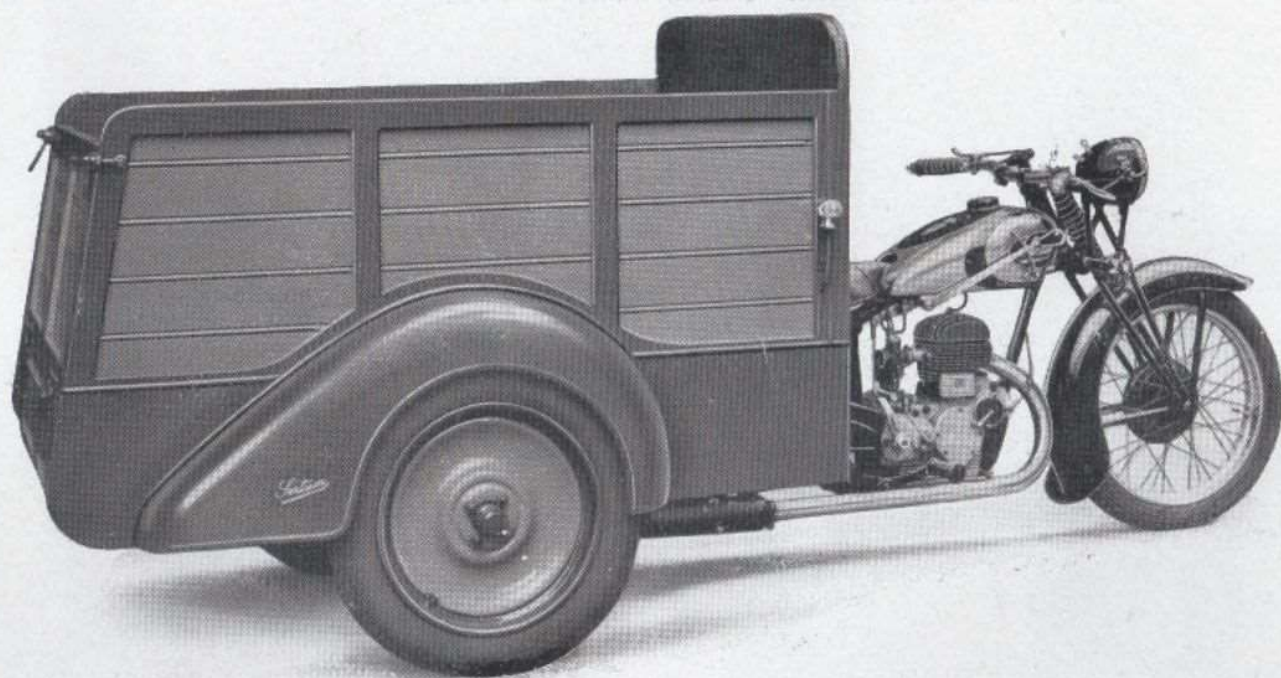
CASSONE APERTO, IN LEGNO CON ATTACCHI PORTA CAPOTINA - CAPO-
TINA - CENTINE E COPERTONE - PARABREZZA - GREMBIULE - PARAGAMBE

costruiti su mototelai Sertum



CASSONE IN LAMIERA CON CABINA PER IL CONDUCENTE

Alcuni tipi di cassoni



CASSONE APERTO, IN LEGNO

costruiti su mototelai Sertum



CASSONE CHIUSO, IN LAMIERA

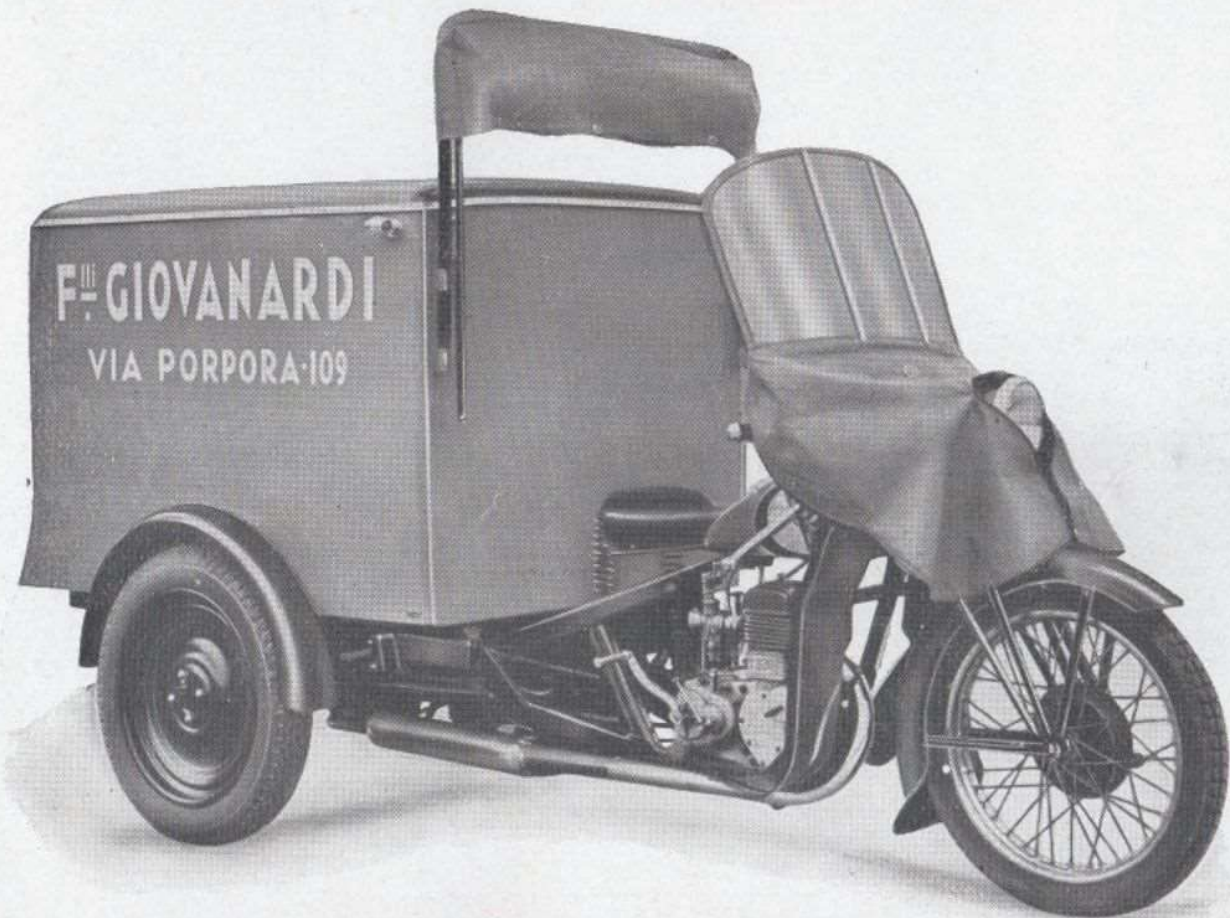
INDUSTRIA LOMBARDA PROSCIUTTI AFFUMICATI CARLO BERNUZZI & FIGLIO MILANO VIA ROSOLINO PILO-9 TEL. 21-876

Alcuni tipi di cassoni



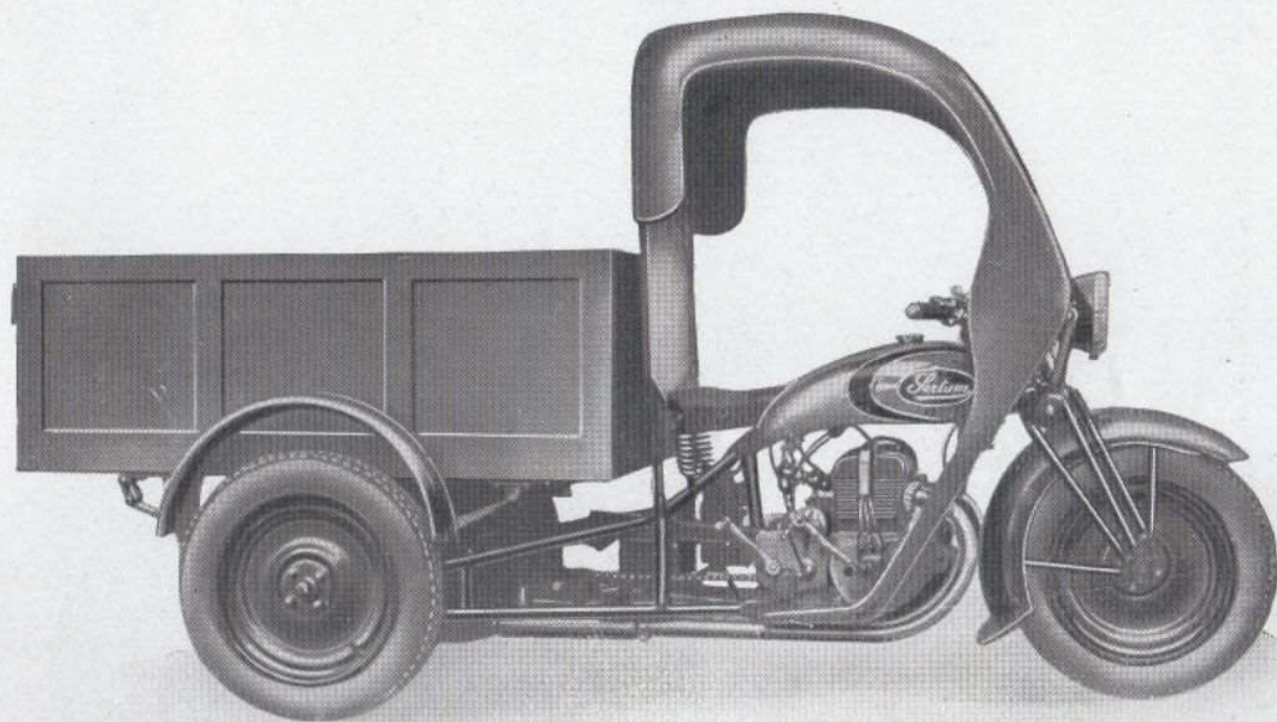
CASSONE CHIUSO, IN LAMIERA CON CABINA PER IL CONDUCENTE

costruiti su mototelai Sertum



CASSONE IN LAMIERA CON ATTACCHI PORTA CAPOTINA
- CAPOTINA - PARABREZZA - GREMBIULE - PARAGAMBE

Alcuni tipi di cassoni

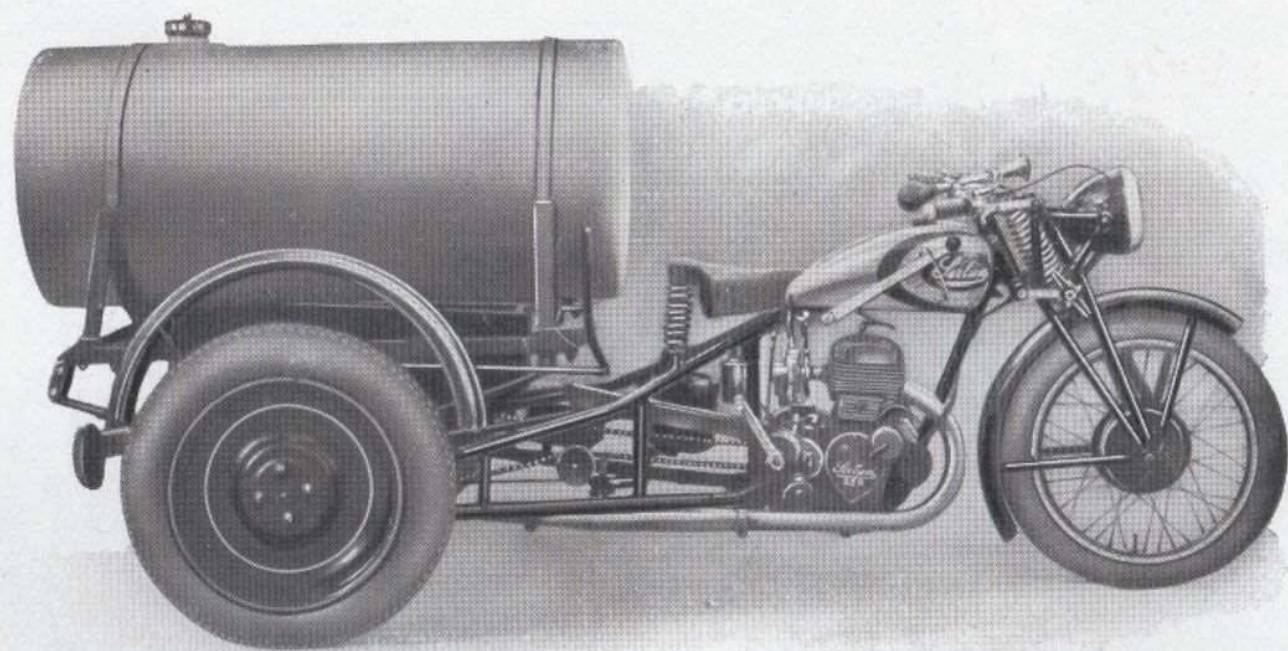


CASSONE APERTO IN LEGNO - COPERTURA
IN LAMIERA, PER IL CONDUCENTE

costruiti su mototelai Sertum



CASSONE IN LAMIERA CON ATTACCHI PER CAPOTINA
CAPOTINA - PARABREZZA - GREMBIULE - PARAGAMBE



CON SERBATOIO - PER INAFFIAMENTO STRADALE O TRASPORTO LIQUIDI

CONDIZIONI GENERALI di VENDITA

I nostri prezzi, che non sono impegnativi, si intendono per macchine poste a Milano nel nostro stabilimento.

L'imballaggio sarà fatturato al prezzo di costo.

La merce viaggia a rischio e pericolo del committente e non si risponde quindi di eventuali guasti, rotture, smarrimenti, ecc.

Non si ammettono reclami otto giorni dopo il ricevimento della merce.

Qualunque azione o contestazione dovrà portarsi avanti le autorità giudiziarie di Milano.

Tutte le condizioni suddette si intendono accettate col fatto del conferimento dell'ordine.

PAGAMENTI — Si intendono per contanti: 1/3 all'atto dell'ordinazione, e la rimanenza alla consegna delle macchine, o contro assegno ferroviario.

I pagamenti, per essere validi, devono essere fatti direttamente al nostro domicilio in Milano.

CONDIZIONI DI GARANZIA

Tutte le macchine «SERTUM» sono garantite per sei mesi, dal giorno della consegna, per qualsiasi vizio di costruzione e per la qualità del materiale. La garanzia è però limitata alla riparazione gratuita od al cambio dei pezzi da noi riconosciuti difettosi, purchè siano resi franco di ogni spesa, al nostro stabilimento in Viale Certosa, 226, Milano — Le spese di montaggio e smontaggio che fossero necessarie, verranno fatturate.

Nessuna responsabilità incombe nè alla Fabbrica nè alla Ditta venditrice, per qualsiasi conseguenza in caso di eventuali difetti.

L'invio dei pezzi in sostituzione verrà fatto in porto assegnato. La garanzia viene a cessare qualora la macchina venisse data a noleggio e qualora venissero rimossi i numeri di matricola ed il marchio. I guasti e difetti causati dal naturale deperimento della macchina, sono naturalmente esclusi dalla garanzia e così pure quelli causati da cattivo uso della macchina, da cattiva manutenzione e da trascuratezza.

Sono esclusi dalla garanzia: pneumatici - cerchi - selle - catene - impianto elettrico - carburatore e tutti gli organi non costruiti nelle nostre Officine, per essi vale la eventuale garanzia concessa da ciascuna Ditta costruttrice.

La presente garanzia vale solo per le macchine nuove, acquistate presso di noi o presso nostri Concessionari.

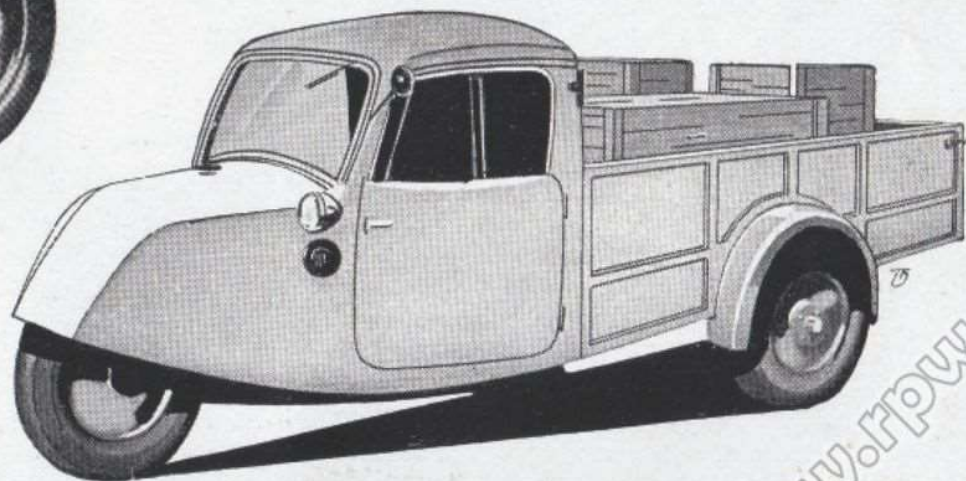
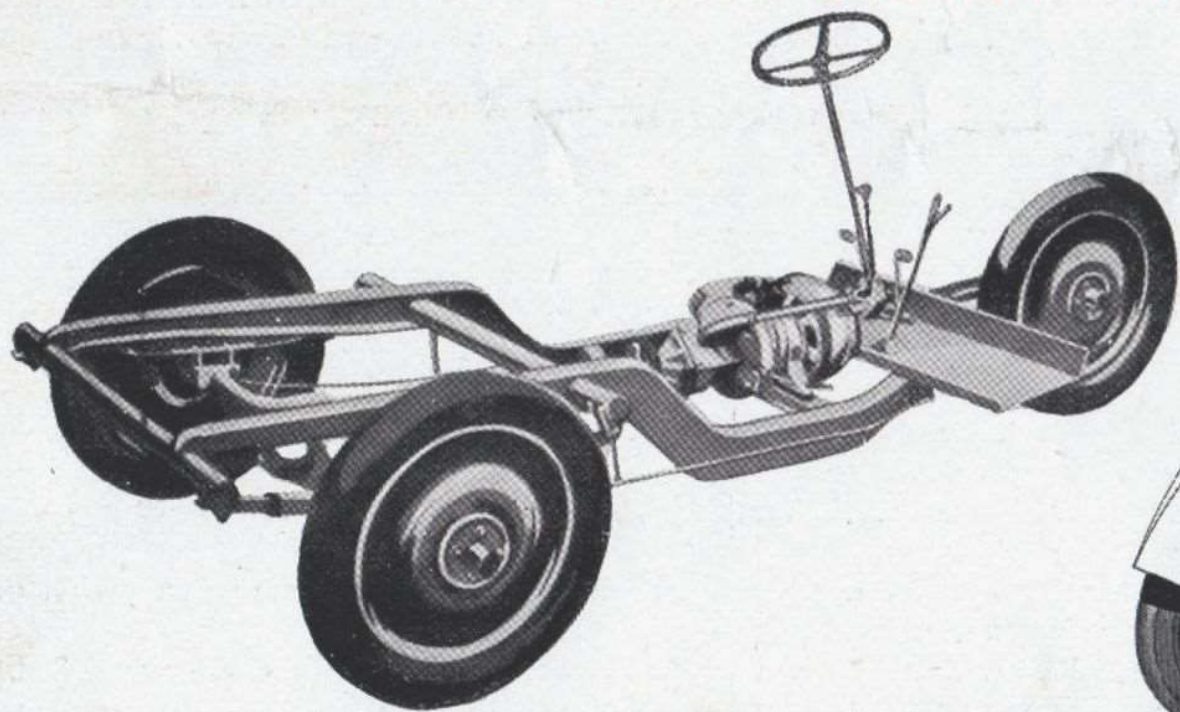
Senza obbligo alcuno di preavviso la nostra Fabbrica ha il diritto di modificare in qualunque momento i modelli delle sue macchine.

Non assumiamo alcuna responsabilità per macchine alterate o riparate fuori dal nostro Stabilimento come per quelle sulle quali siano stati montati pezzi non originali.

Sertum

MOTOCARRO **SERTUM F. 400** Portata Kg. 1000

OCCORRE LA PATENTE DI GUIDA



CHIEDERE LISTINO SPECIALE